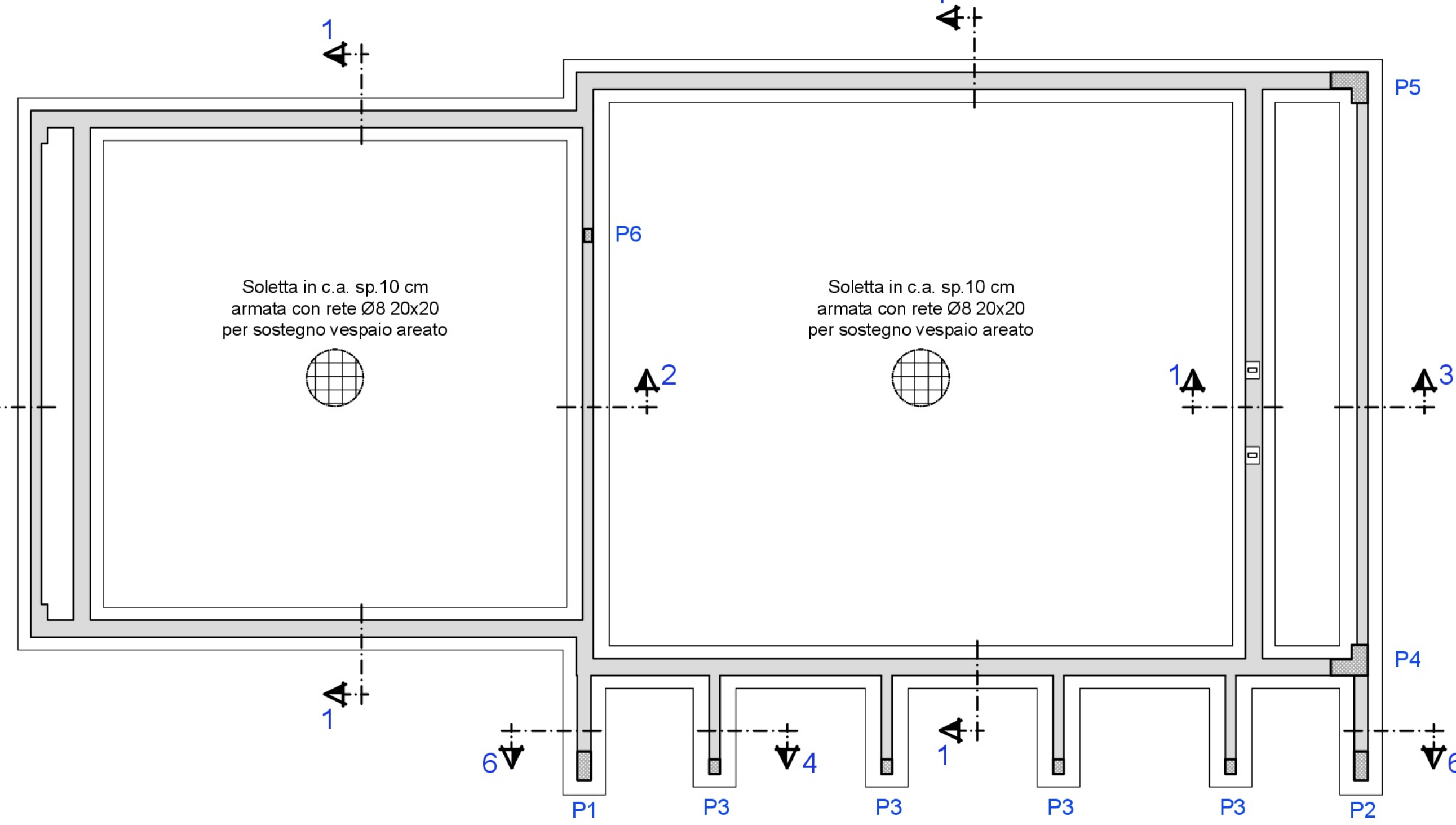
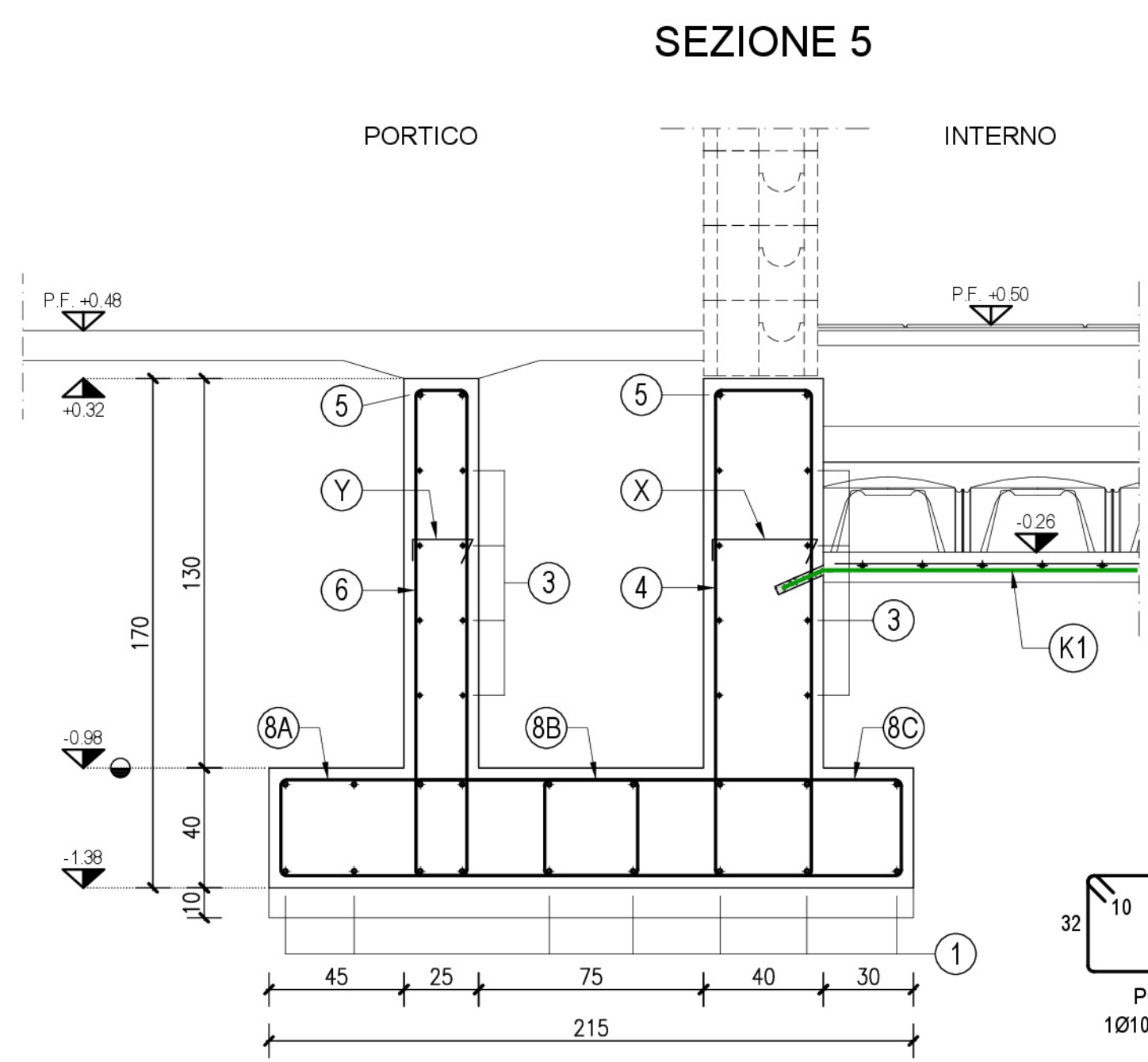


SCHEMA RIFERIMENTO FONDAZIONI scala 1:100



CARATTERISTICHE DEI MATERIALI

CARATTERISTICHE PRESTAZIONALI OPERE IN CALCESTRUZZO ARMATO
 UNI EN 206-1 Calcestruzzo, specificazione, prestazioni, produzione e conformità
 UNI 11104 Istruzioni complementari per l'applicazione della EN 206-1 secondo le norme

Caratteristiche prestazionali ACCIAIO CARPENTERIA METALLICA:
 Acciaio impegnato per la realizzazione delle membrature metalliche e per le barre filettate, deve essere del tipo S275, salvo diversamente specificato nei dettagli, secondo le norme

Struttura di FONDAZIONE realizzate in opera:
 CLASSE DI RESISTENZA: C28/35
 CLASSE DI ESPOSIZIONE: XC2
 RAPPORTO MASSIMO ACQUA/CEMENTO: A/C ≤ 0,60
 CONTENUTO MINIMO DI CEMENTO: 300 kg/m³
 CLASSE DI CONSISTENZA: S4
 DIAMETRO NOMINALE MASSIMO DEGLI INERTI: 20 mm
 In accordo con gli Eurocodici si prevede un coperto minimo di:
 Suola travai di fondazione: 40 mm
 Nervature travai di fondazione: 30 mm
 salvo diversa indicazione

Struttura di ELEVAZIONE pilastri travai e cordoli realizzate in opera:
 CLASSE DI RESISTENZA: C28/35
 CLASSE DI ESPOSIZIONE: XC1-XC2
 RAPPORTO MASSIMO ACQUA/CEMENTO: A/C ≤ 0,60
 CONTENUTO MINIMO DI CEMENTO: 300 kg/m³
 CLASSE DI CONSISTENZA: S4
 DIAMETRO NOMINALE MASSIMO DEGLI INERTI: 20 mm PER ELEMENTI VERTICALI / 15 mm PER ELEMENTI ORIZZONTALI
 In accordo con gli Eurocodici si prevede un coperto minimo di:
 Soletti: 30 mm
 Travai: Soletta di impalcato: 25 mm
 salvo diversa indicazione

CLE per Piani in BLOCCHI ISOTEX:
 CLASSE DI RESISTENZA: C28/35
 CLASSE DI ESPOSIZIONE: XC1
 RAPPORTO MASSIMO ACQUA/CEMENTO: A/C ≤ 0,60
 CLASSE DI CONSISTENZA: S4
 DIAMETRO NOMINALE MASSIMO DEGLI INERTI: 15 mm
 Sovraposizioni: VEDI SCHEMI TAVOLA S03

BLOCCHI ISOTEX sp 38 cm:
 TIPO: 10/10/25/1+1 conforme alla EN 09-0023

Caratteristiche prestazionali ACCIAIO PER ARMATURA LENTA:
 Barre longitudinali, staffe, reti, spazzoli
 Rete elettrolitica
 Valore caratteristico min. resistenza a rottura trazione: Rk = 540 N/mm²
 Valore caratteristico min. tensione a snervamento: fyk = 420 N/mm²
 Allungamento caratteristico per unità di lunghezza: εuk = 1,75%
 Classe di duttilità (secondo Eurocodice 2): C
 Sovraposizioni: 70°D

CLASSE DI RESISTENZA AL FUOCO DEGLI ELEMENTI STRUTTURALI R90

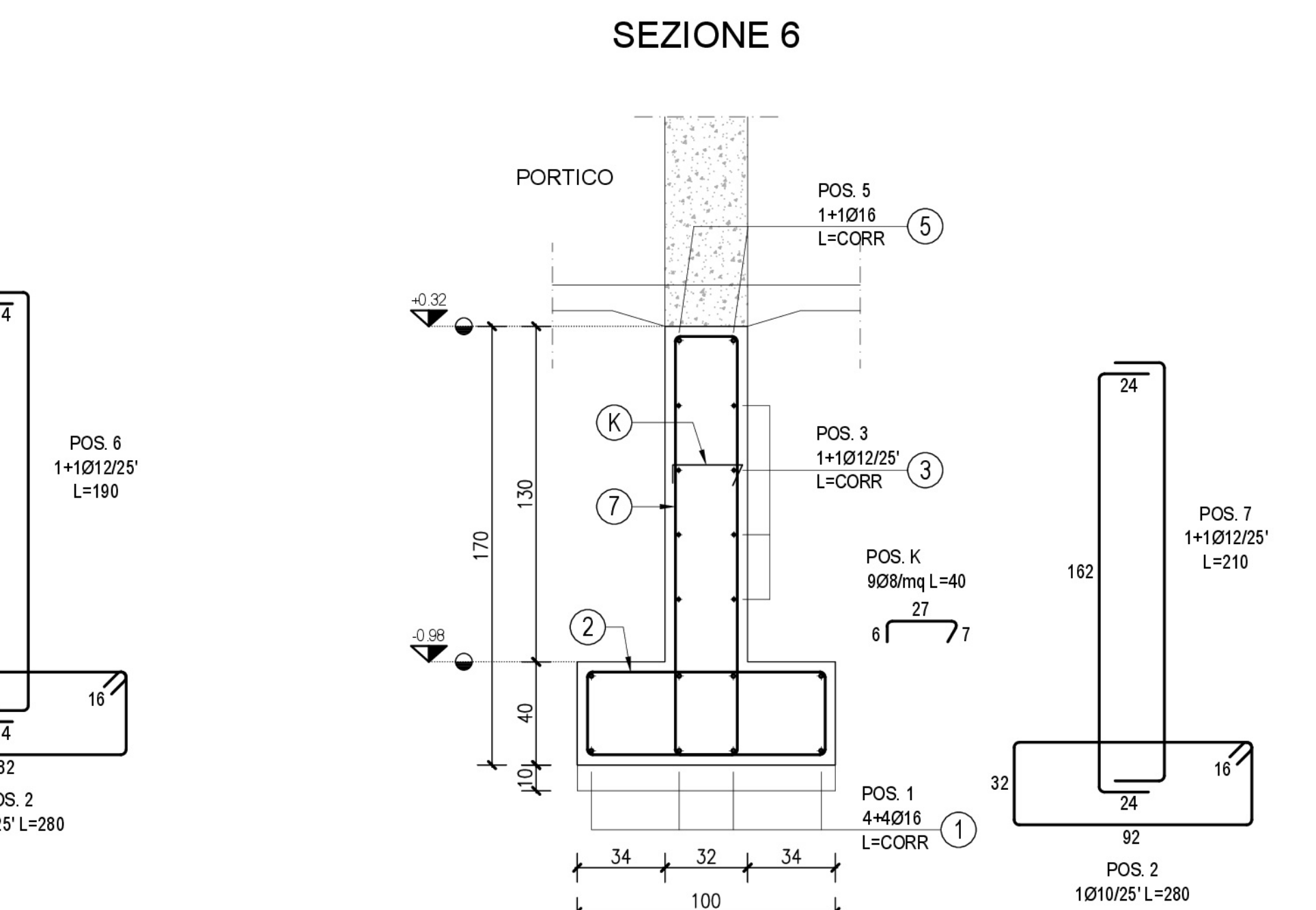
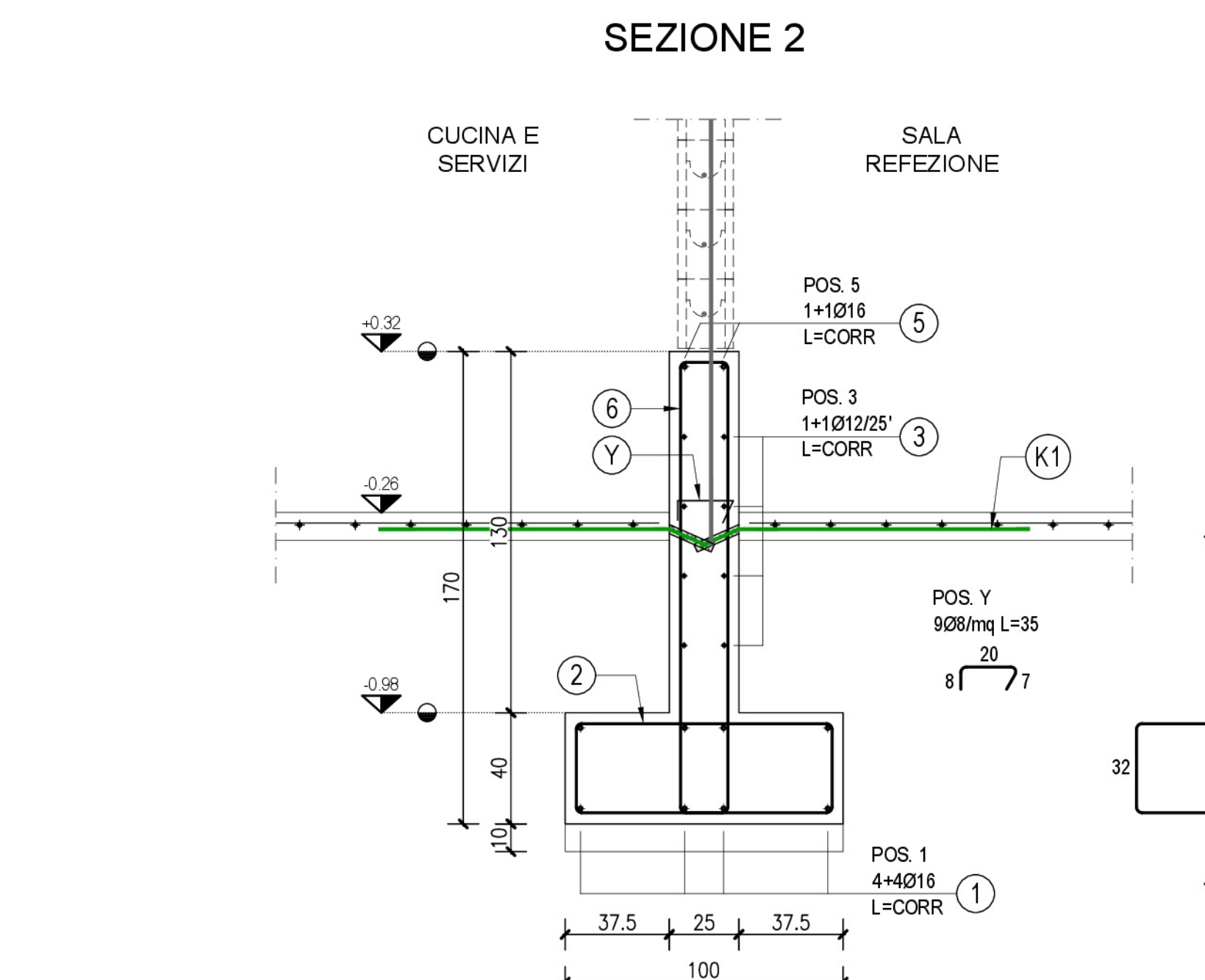
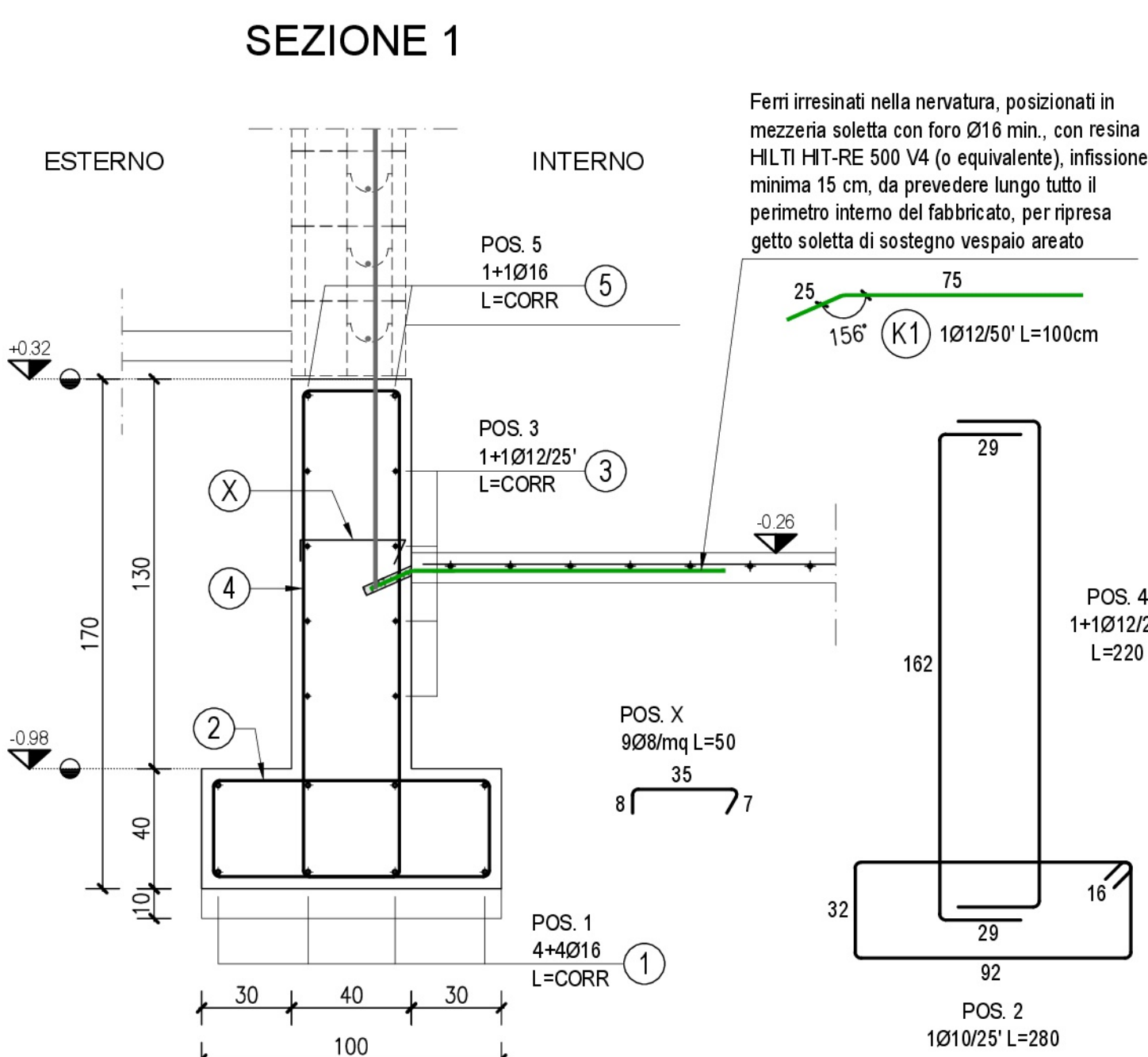
NOTE:
 GRAFICHE VARIE
 PRIMA DI INIZIARE LA COSTRUZIONE, LA DIREZIONE LAVORI E L'IMPRESA SONO TENUTE A ESAMINARE A TENTATIVAMENTE TUTTI GLI LABORATI PROGETTUALI INERENTI LA COMPLESSIVA QUALITÀ. OGGE SOSTENGO DUBBI INTERPRETATIVI CONTATTARE IL PROGETTISTA

QUOTE E Misure
 LA QUOTA ±0,00 DI RIFERIMENTO È INDICATA NELLA TAVOLA DI RILIEVO ALLA QUALE SI RIMANDA

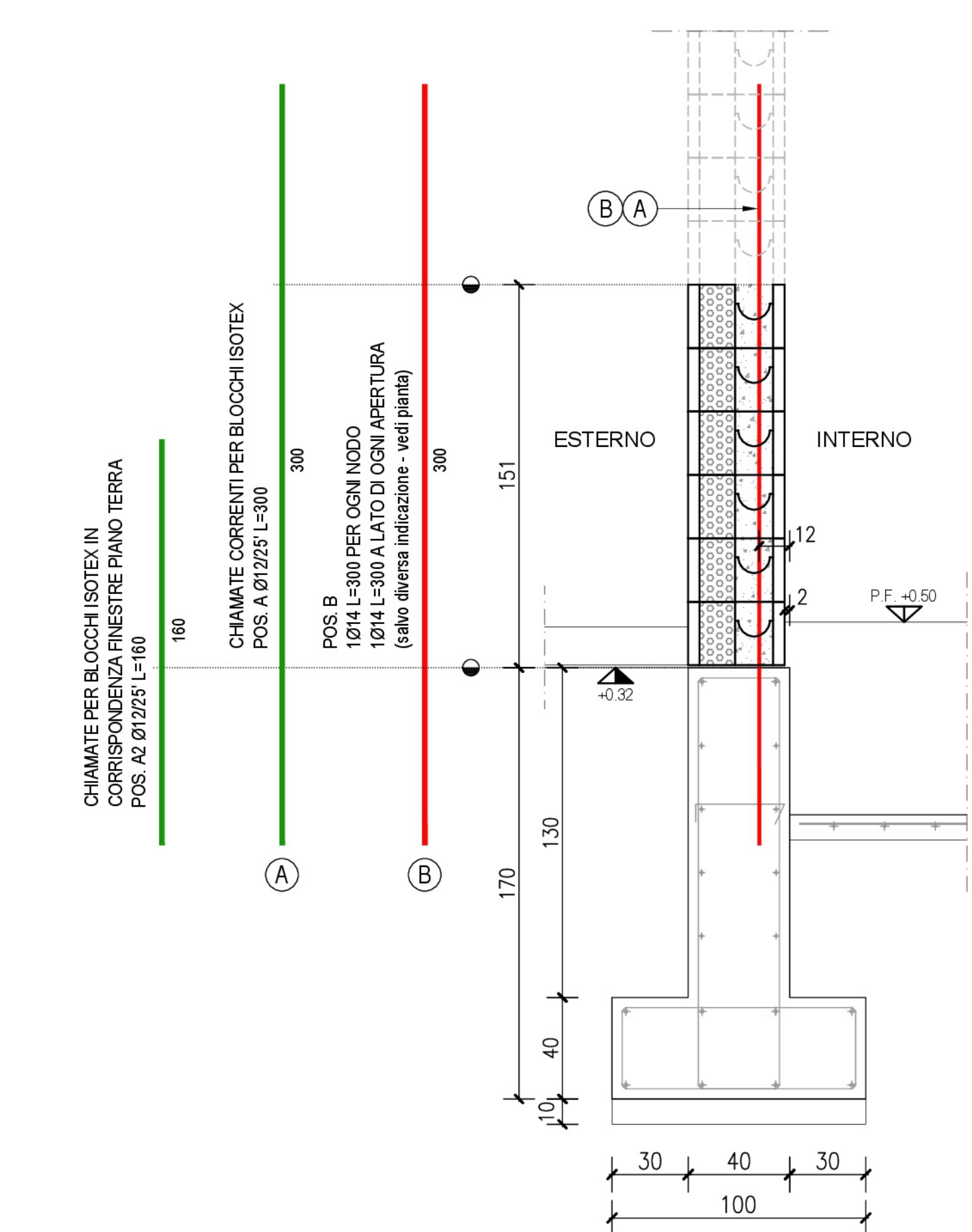
LE DIMENSIONI, LA POSIZIONE E LE QUOTE ALTERNATIVE DELLE STRUTTURE ESISTENTI DOVRANNO ESSERE PUNTUALMENTE VERIFICATE IN CANTIERE PRIMA DI EFFETTUARE TRACCIAMENTI O ORDINI DI MATERIALE

PRIMA DI ESEGUIRE QUALSIASI ORDINE DI MATERIALE I QUANTITATIVI DOVRANNO ESSERE PRECEDUTI DA OPPIUNE VERIFICHE CON MISURAZIONI DIRETTE ESEGUITE IN CANTIERE A CURA DELLA DIREZIONE LAVORI DELL'IMPRESA

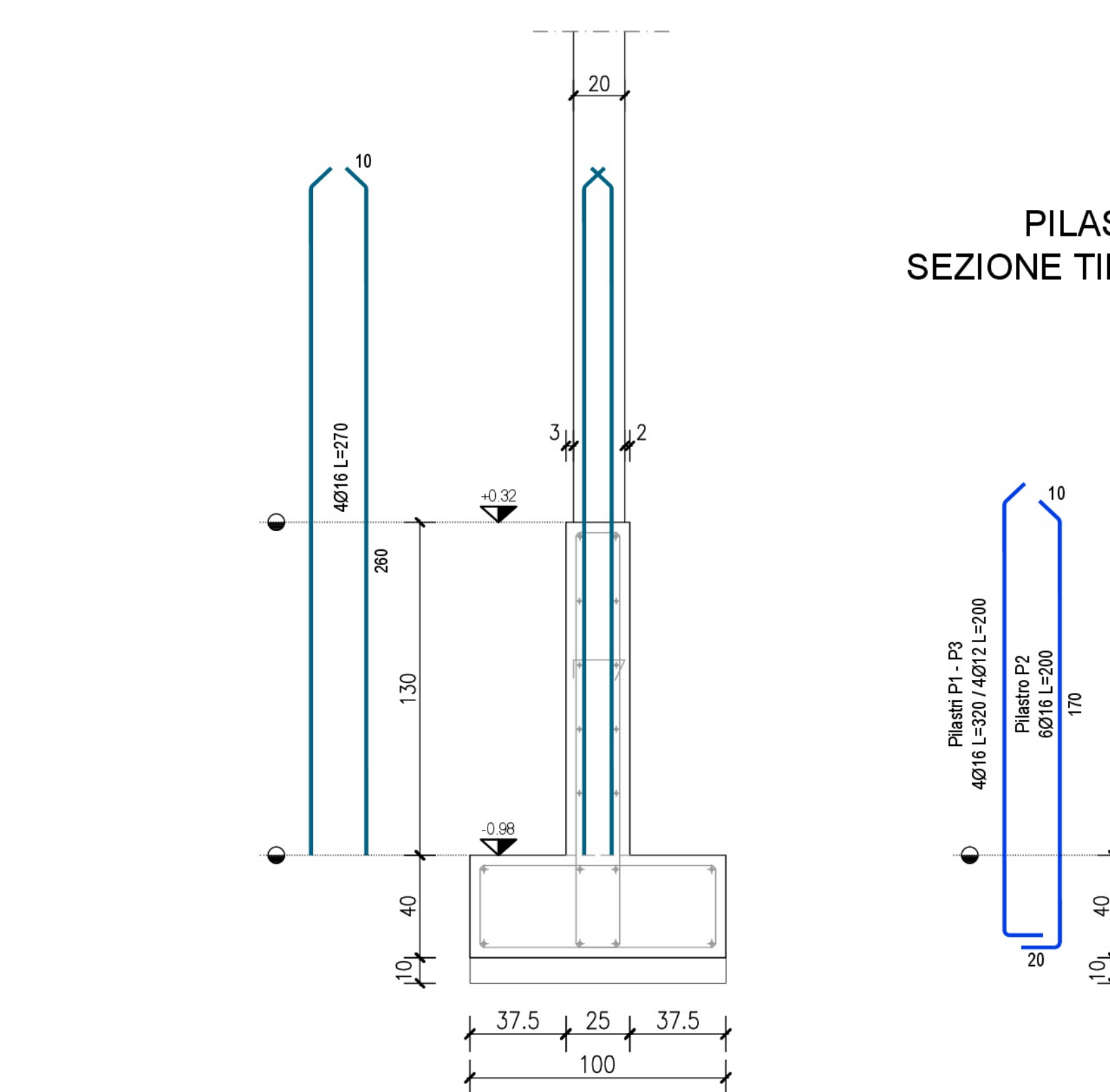
LE DIMENSIONI DEI VANI DELLE PORTE E DELLE FINESTRE SONO DA VERIFICARE A CURA DELLA DIREZIONE LAVORI IN FUNZIONE DEI CONTROLLI E DEGLI INFISSI CHE SARANNO EFFETTIVAMENTE PRESCELTI IN FASE COSTRUTTIVA



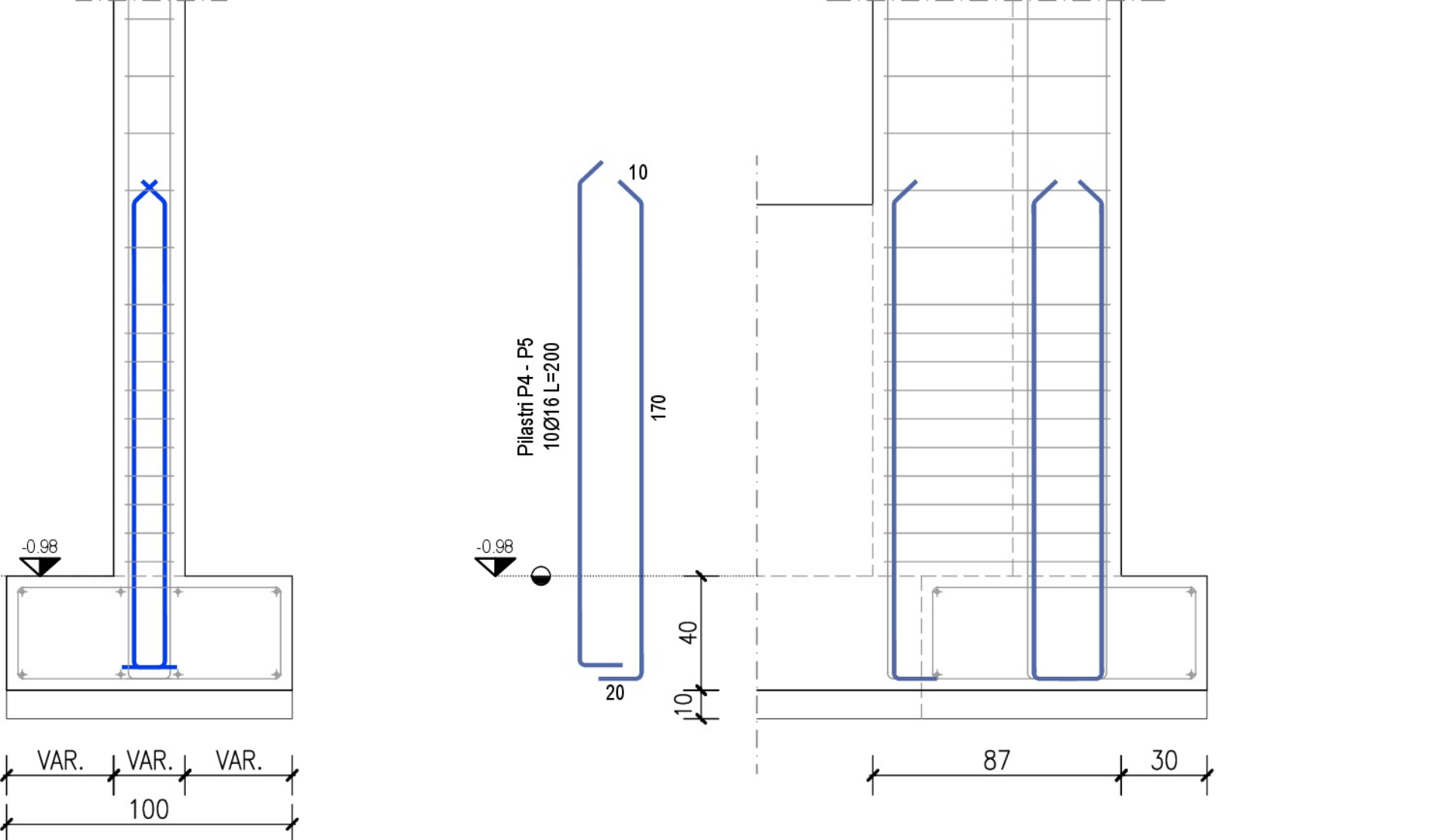
SEZIONE TIPICA FERRI DI RIPRESA BLOCCHI ISOTEX



PILASTRO 'P6' SEZIONE TIPICA FERRI DI RIPRESA



PILASTRI 'P1 - P2 - P3' SEZIONE TIPICA FERRI DI RIPRESA



Finanziato dall'Unione Europea Next Generation EU

COMUNE DI ALSENO

PIANO NAZIONALE DI RIPRESA E RESILIENZA - PNRR
 Finanziato dall'Unione Europea Next Generation EU
 MISSIONE 4: ISTRUZIONE E RICERCA
 Componente 1 - Potenziamento dell'offerta dei servizi di istruzione: dagli asili nido all'università
 Investimento 1.2 "Piano di estensione del tempo pieno e mense"

PROGETTO DEFINITIVO-ESECUTIVO
REALIZZAZIONE NUOVA MENSA
SCUOLA SECONDARIA ALSENO
 Via Dante Alighieri 1 - ALSENO
 CUP E95E22000450001
 (ISTITUTO COMPRESIVO CASTEL'ARQUATO)

il progettista
 ing. Mario Provenzano
 COMUNE DI ALSENO
 Piazza XX Aprile, 1 - 29010 Alseno - Italy
 Riferimenti utili per contatti:
 Email: info@comune.alseno.pc.it
 comune.alseno@comune.alseno.pc.it
 tel.0523945010-0523915023

il Responsabile Unico del Procedimento:
 ing. Mario Provenzano
 COMUNE DI ALSENO
 Piazza XX Aprile, 1 - 29010 Alseno - Italy
 Riferimenti utili per contatti:
 Email: info@comune.alseno.pc.it
 comune.alseno@comune.alseno.pc.it
 tel.0523945010-0523915023

OGGETTO
F - ELABORATI STRUTTURALI

LABORATO N°
F.7

TITOLO
EDIFICIO MENSA
FONDAZIONI TAV. 2/2

SCALA
VARIE

DATA
03.06.2023

Rev.	Data	Descrizione	Redatto	Verificato	Approvato
rev. 0	03.06.2023	emissione	Valenti	Verificato	Bonati
rev. 1					
rev. 2					
rev. 3					
rev. 4					

Il presente elaborato è tutelato dalle leggi sul diritto d'autore. È fatto divieto a chiunque di riprodurlo anche in parte se non per fini autorizzate.