

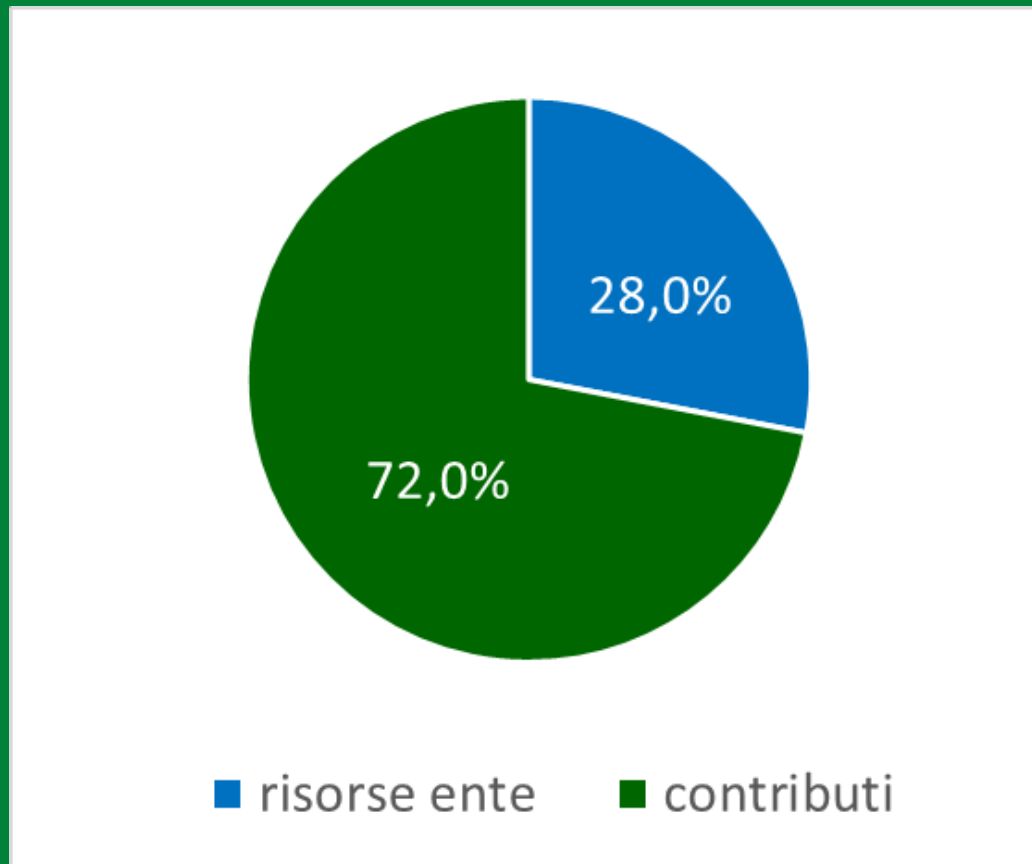


«IL PUNTO SULL'EDILIZIA SCOLASTICA»

	<i>Iscritti anno 2013-2014</i>	<i>Iscritti anno 2018-2019</i>	<i>Iscritti anno 2023-2024</i>	<i>Confronto 2013-2023</i>	<i>Servizio mensa 2023-2024</i>
<i>Primaria Alseno</i>	<i>97</i>	<i>121</i>	<i>94</i>	<i>-3,1%</i>	<i>85</i>
<i>Primaria Castelnuovo F.</i>	<i>71</i>	<i>73</i>	<i>88</i>	<i>23,9%</i>	<i>85</i>
<i>Primaria Lusurasco</i>	<i>52</i>	<i>55</i>	<i>74</i>	<i>42,3%</i>	<i>69</i>
<i>Secondaria primo grado Alseno</i>	<i>117</i>	<i>107</i>	<i>148</i>	<i>26,5%</i>	<i>98</i>
<i>Scuola Infanzia Alseno</i>	<i>58</i>	<i>45</i>	<i>48</i>	<i>-17,2%</i>	<i>33</i>
<i>Scuola Infanzia Lusurasco</i>	<i>18</i>	<i>29</i>	<i>26</i>	<i>44,4%</i>	<i>18</i>
TOTALE	413	430	478	15,7%	388
<i>Scuola Infanzia paritaria Alseno</i>			<i>28</i>		
<i>Scuola Infanzia paritaria Castelnuovo Fogliani</i>			<i>57</i>		
TOTALE			85		

Martedì 20 febbraio 2024, ore 20.30

Investimenti nell'edilizia scolastica nel decennio 2014-2024



Risorse ente	€	1.130.037,20
Contributi	€	2.905.644,42
Totale	€	4.035.681,62

€ 39.311,84 per nuovi arredi (banchi, sedie, armadi, ecc.) nel decennio 2014-2024



SCUOLA PRIMARIA ALSENO (fine 1938-1985)

(migliorata sismicamente, efficientata, CPI antincendio, eliminato amianto, fibra)

INTERVENTI DI ADEGUAMENTO ALLE NORME DI PREVENZIONE INCENDI E POTENZIAMENTO USCITE DI SICUREZZA (DELIB. CIPE 30/06/2014, N. 22) (ANNO 2015)

€ 84.630,93 (€ 31.179,82 da CIPE e € 53.451,11 risorse ente)

RIQUALIFICAZIONE ENERGETICA (POR FESR 2014-2020 e CONTO TERMICO GSE) (ANNO 2016)

€ 189.914,99 (€ 45.767,92 da RER, € 96.375,87 da GSE e € 47.771,20 risorse ente)

ADEGUAMENTO RETE ANTINCENDIO (ANNO 2017)

€ 6.100,00

MIGLIORAMENTO SICUREZZA SISMICA SCUOLA PRIMARIA DEL CAPOLUOGO (Fondo Comma 140) (ANNI 2019-2020)

€ 201.226,87

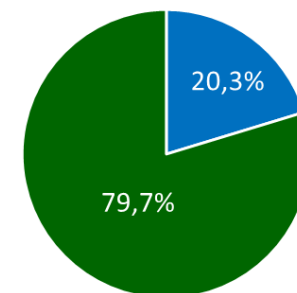
COMPLETAMENTO RIQUALIFICAZIONE ENERGETICA (2021-2022)

46.386,66

FIBRA LEPIDA

TINTEGGIATURA INTERNA ED ESTERNA

contributi	€	420.937,14
ente	€	107.322,31



■ risorse ente ■ contributi



P

SCUOLE
PUBBLICHE
E
PARITARIE
E
CONTRATTI
D'APPALTO
E
CONTRATTI
D'APPALTO
E
CONTRATTI
D'APPALTO

SCUOLE P
PUBBLICHE
E
PARITARIE
E
CONTRATTI
D'APPALTO
E
CONTRATTI
D'APPALTO
E
CONTRATTI
D'APPALTO

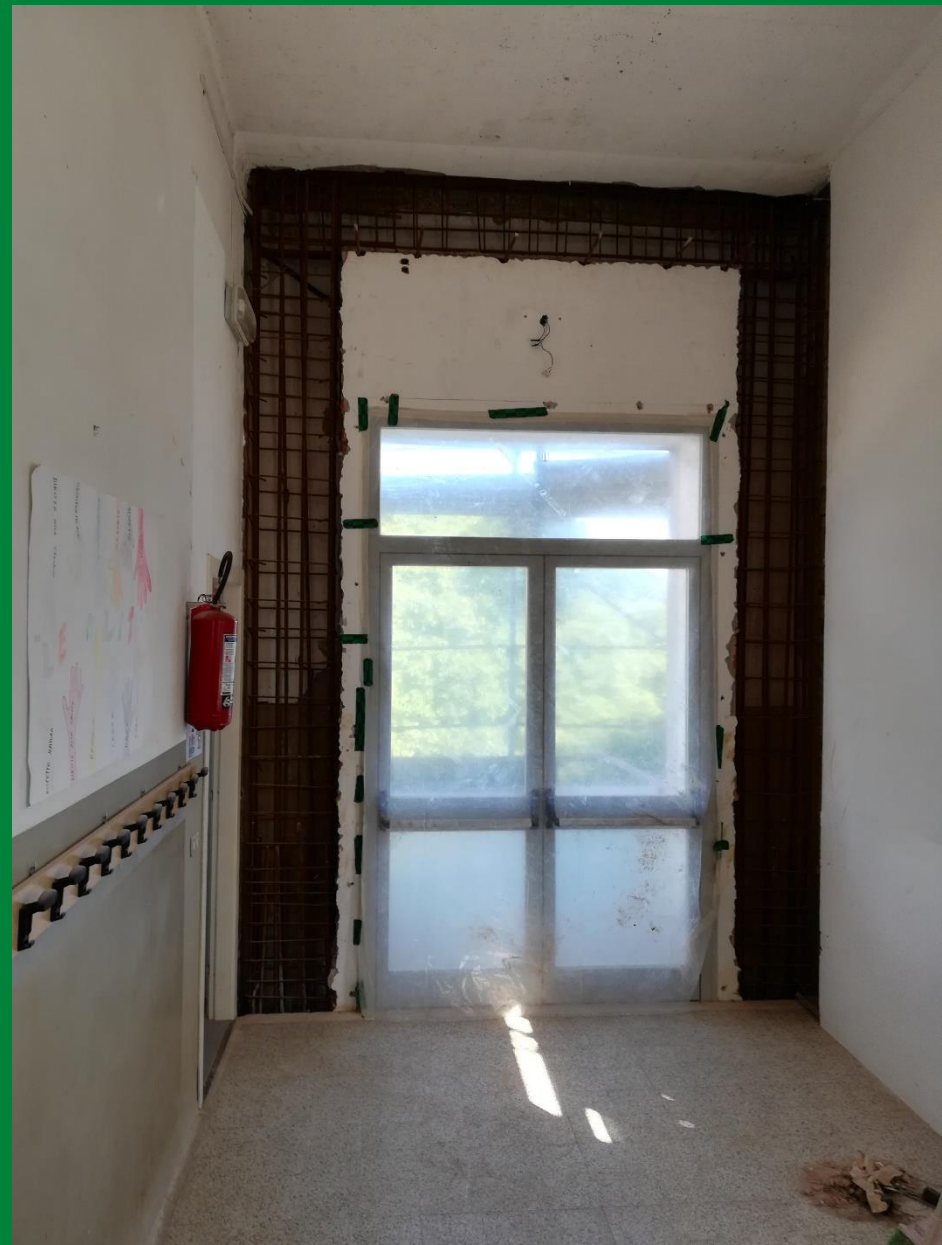
IL MANIPOLANTE DEVE ESSERE
PROVVIDAMENTE PROTETTO DA
PERICOLOSI STRUMENTI
E
CONTRATTI
D'APPALTO
E
CONTRATTI
D'APPALTO
E
CONTRATTI
D'APPALTO

«IL PUNTO SULL'EDILIZIA SCOLASTICA»



«IL PUNTO SULL'EDILIZIA SCOLASTICA»









SCUOLA PRIMARIA LUSURASCO (1959-1960)

(adeguata sismicamente, efficientamento CT, eliminato amianto, fibra)

RIQUALIFICAZIONE ENERGETICA CT (EFFICIENTAMENTO ENERGETICO MISE) (ANNO 2019)

€ 23.158,89

ADEGUAMENTO SISMICO (MUTUI BEI) (ANNO 2020-2021)

€ 250.444,07 (€ 215.249,40 da MIUR e € 35.194,72 mila risorse ente)

ELIMINATO AMIANTO E RIFACIMENTO PAVIMENTO (EFFICIENTAMENTO ENERGETICO MISE) (ANNO 2021)

€ 7.728,88

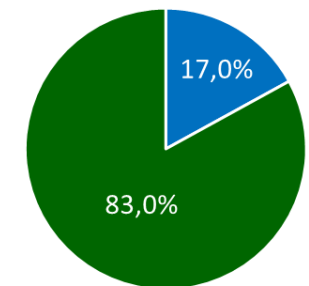
NUOVA MENSA (2023-giugno 2024)

€ 583.593,38 (€ 471.606,26 contributi PNRR, MIT, MI ed € 111.987,12 risorse ente)

contributi	€ 717.743,38
ente	€ 147.181,84

FIBRA LEPIDA

TINTEGGIATURA INTERNA



■ risorse ente ■ contributi

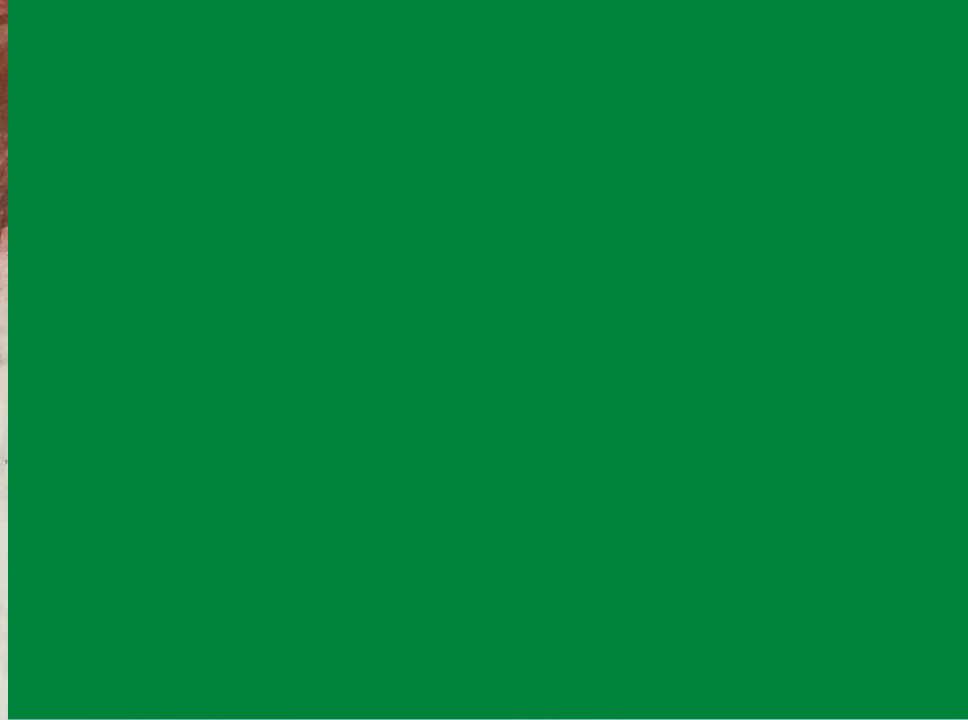






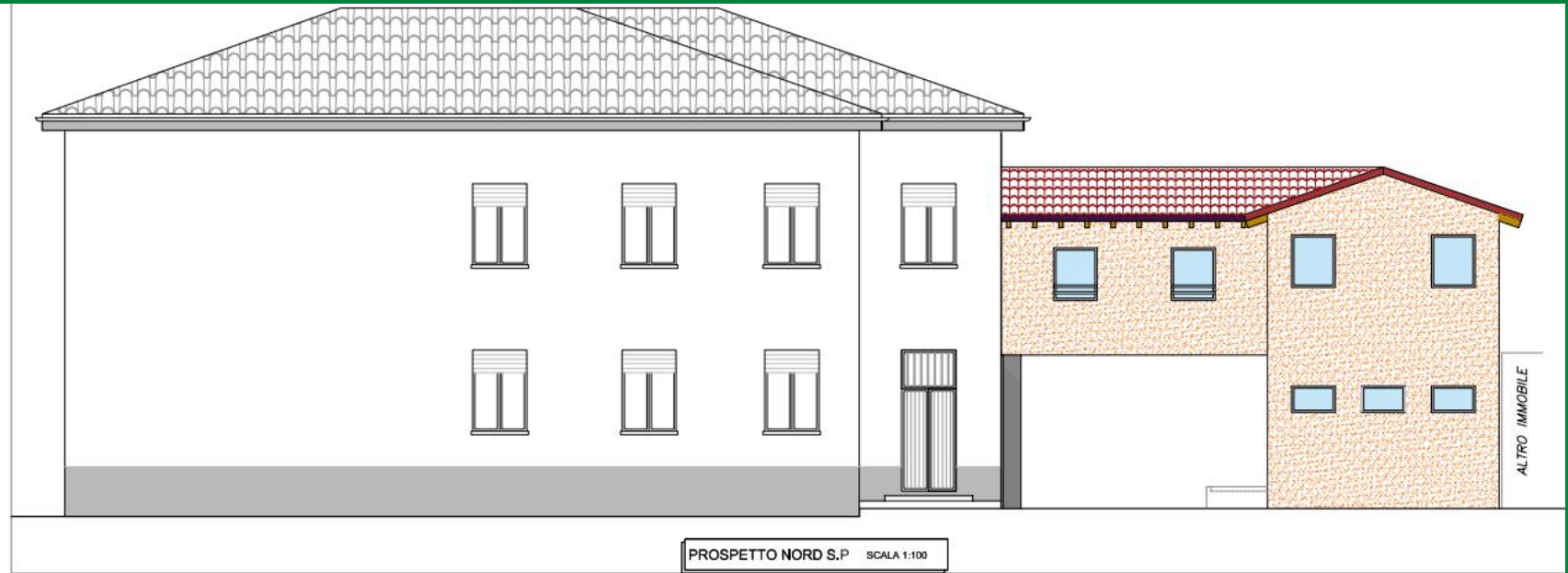
«IL PUNTO SULL'EDILIZIA SCOLASTICA»



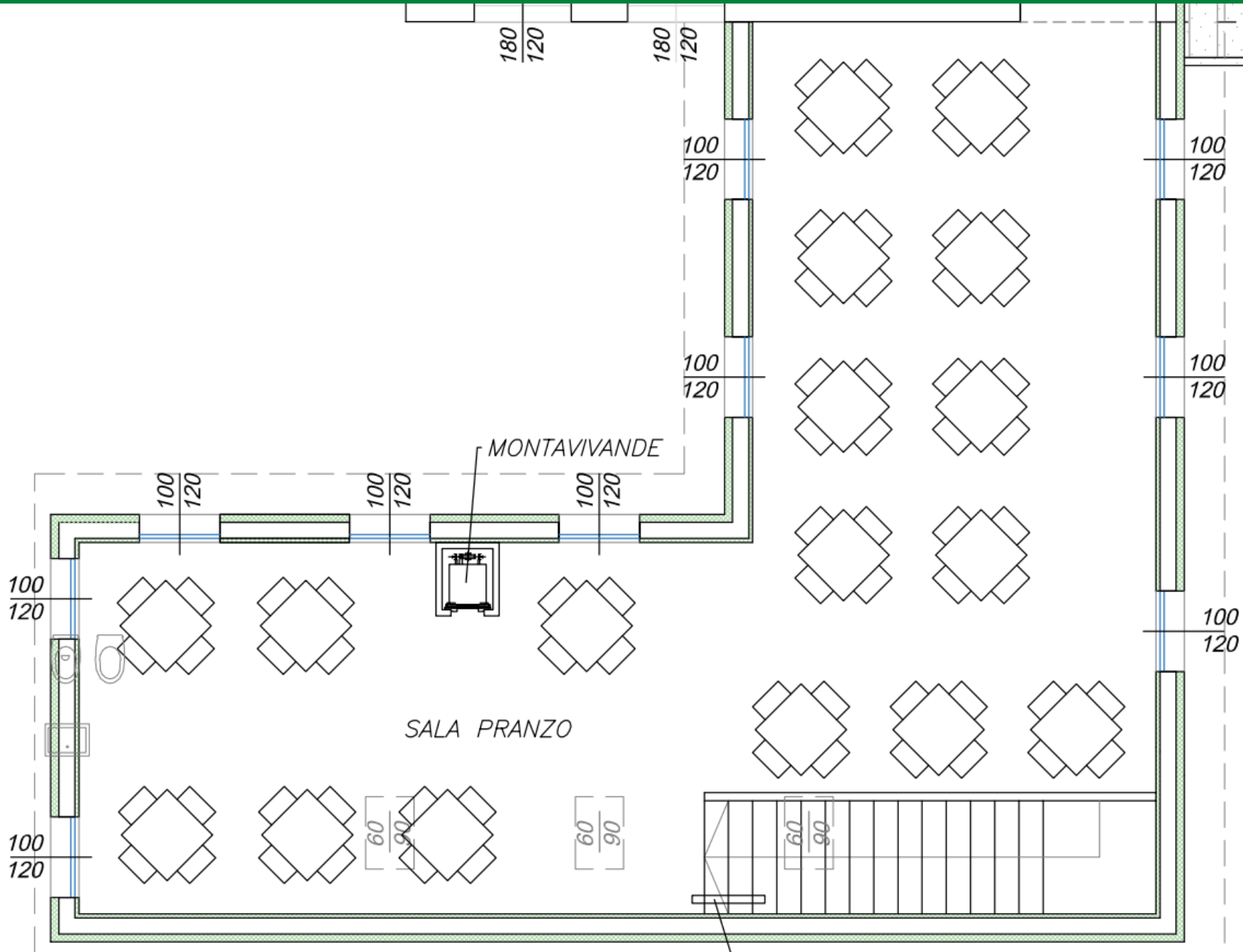




NUOVA MENSA (ANNO 2023-giugno 2024)









SCUOLA PRIMARIA CASTELNUOVO FOGLIANI (1954-1956) (adeguata sismicamente, efficientamento ct, eliminato amianto)

RIQUALIFICAZIONE ENERGETICA CT (EFFICIENTAMENTO ENERGETICO MISE) (ANNO 2019)

€ 23.158,89

ADEGUAMENTO SISMICO (MUTUI BEI) (ANNO 2020-2021)

€ 439.987,12 (€ 375.249,60 da MIUR e € 64.737,52 risorse ente)

RIQUALIFICAZIONE MENSA (CONTRIBUTI COVID) (ANNO 2021)

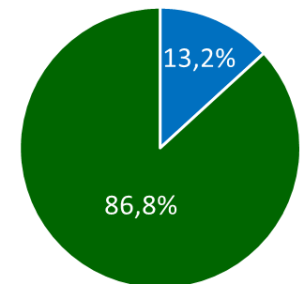
€ 26.555,41

TINTEGGIATURA INTERNA

FORNITA BUONA CONNETTIVITA' CON OPERATORE WIFI

ELIMINATO AMIANTO CENTRALE ESTERNA

contributi	€ 424.963,90
ente	€ 64.737,52



■ risorse ente ■ contributi













«IL PUNTO SULL'EDILIZIA SCOLASTICA»



«IL PUNTO SULL'EDILIZIA SCOLASTICA»







SCUOLA SECONDARIA DI PRIMO GRADO ('70)

(adeguata sismicamente, CPI antincendio, efficientamento CT, fibra)

ADEGUAMENTO SISMICO

€ 7.665,50

ADEGUAMENTO ANTINCENDIO

€ 10.992,20

RIQUALIFICAZIONE ENERGETICA (POR FESR 2014-2020 e CONTO TERMICO GSE) (ANNO 2022-2023)

€ 737.702,53 (136 mila da RER, 381 mila GSE e 221 risorse ente)

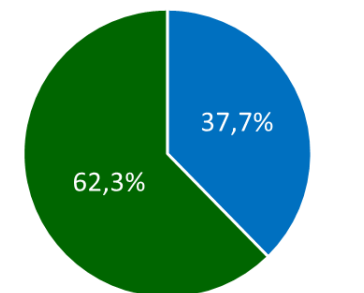
NUOVA MENSA CON FOTOVOLTAICO (2023-novembre 2024)

€ 1.396.435,30 (€ 825.000,00 contributi PNRR ed € 571.435,30 risorse ente)

contributi	€ 1.342.000,00
ente	€ 810.795,53

FIBRA (LEPIDA)

TINTEGGIATURA INTERNA ED ESTERNA



■ risorse ente ■ contributi







«IL PUNTO SULL'EDILIZIA SCOLASTICA»



«IL PUNTO SULL'EDILIZIA SCOLASTICA»

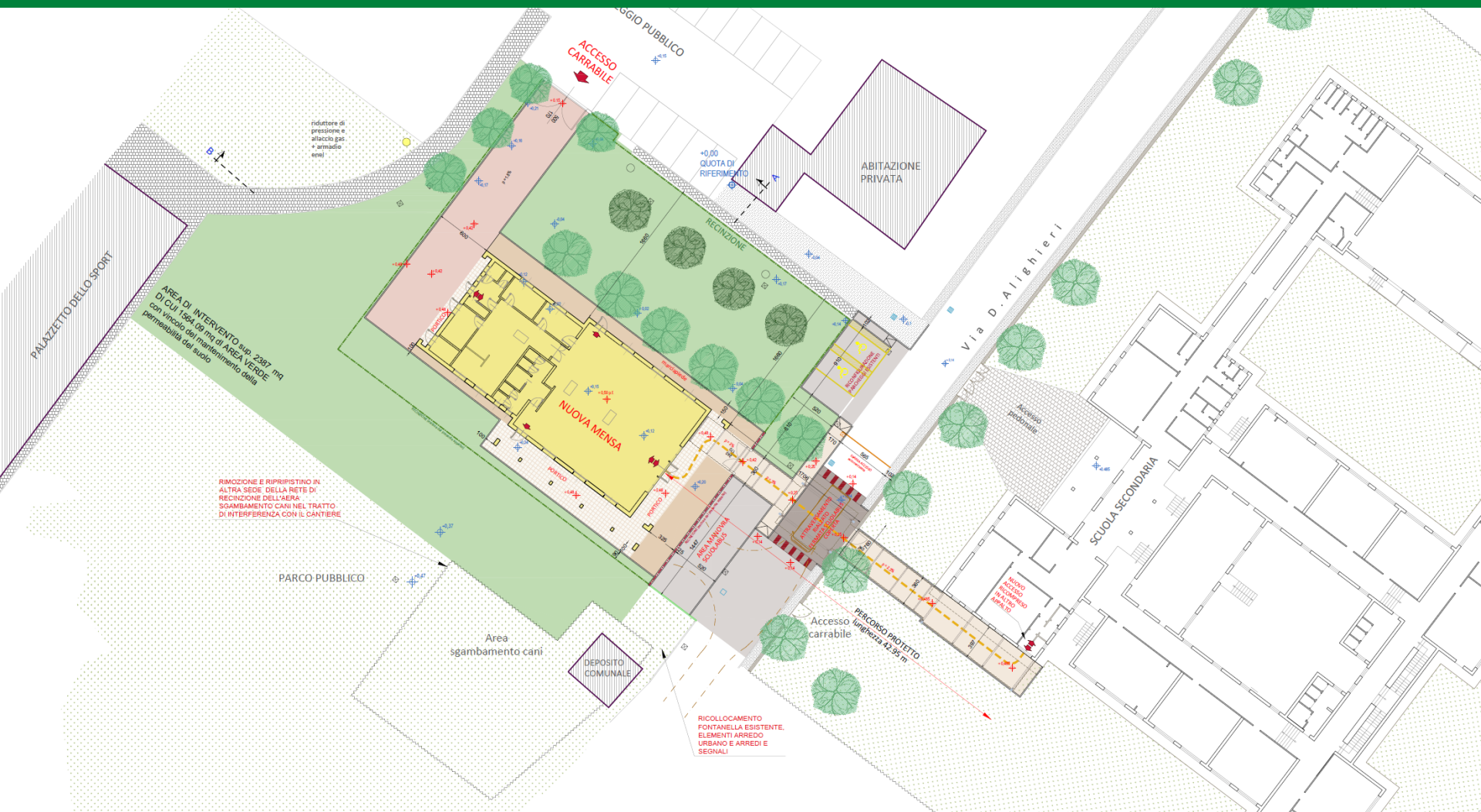


«IL PUNTO SULL'EDILIZIA SCOLASTICA»





NUOVA MENSA (ANNO 2023-novembre 2024)









«IL PUNTO SULL'EDILIZIA SCOLASTICA»



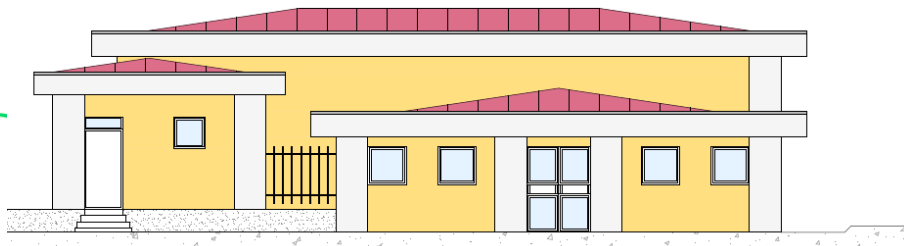
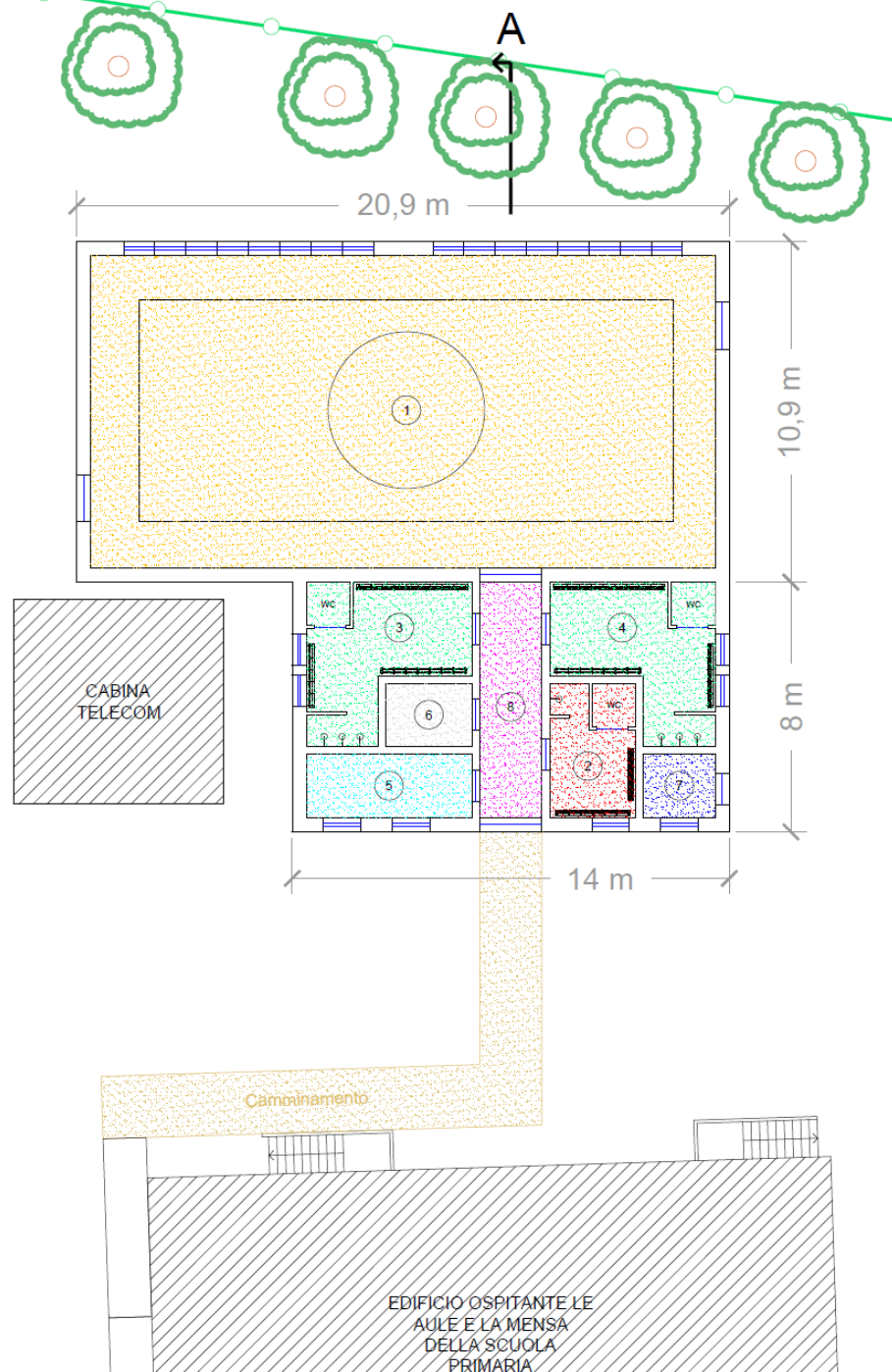
«IL PUNTO SULL'EDILIZIA SCOLASTICA»



«IL PUNTO SULL'EDILIZIA SCOLASTICA»

«e per il futuro?»

- ❑ **Adeguamento sismico scuola dell'infanzia del Capoluogo**
- ❑ **Un nuovo plesso per la scuola dell'infanzia a Lussurasco**
(strategia PUG)
- ❑ **Una palestra a servizio della scuola primaria di Castelnuovo**
(Documento di fattibilità e delle alternative progettuali) (strategia PUG)
- ❑ **Efficientamento energetico plessi scolastici**
(strategia PUG)
- ❑ **E poi chissà una nuova scuola primaria nel campus del Capoluogo**



«IL PUNTO SULL'EDILIZIA SCOLASTICA»

