

LEGENDA

ASSETTO VEGETAZIONALE

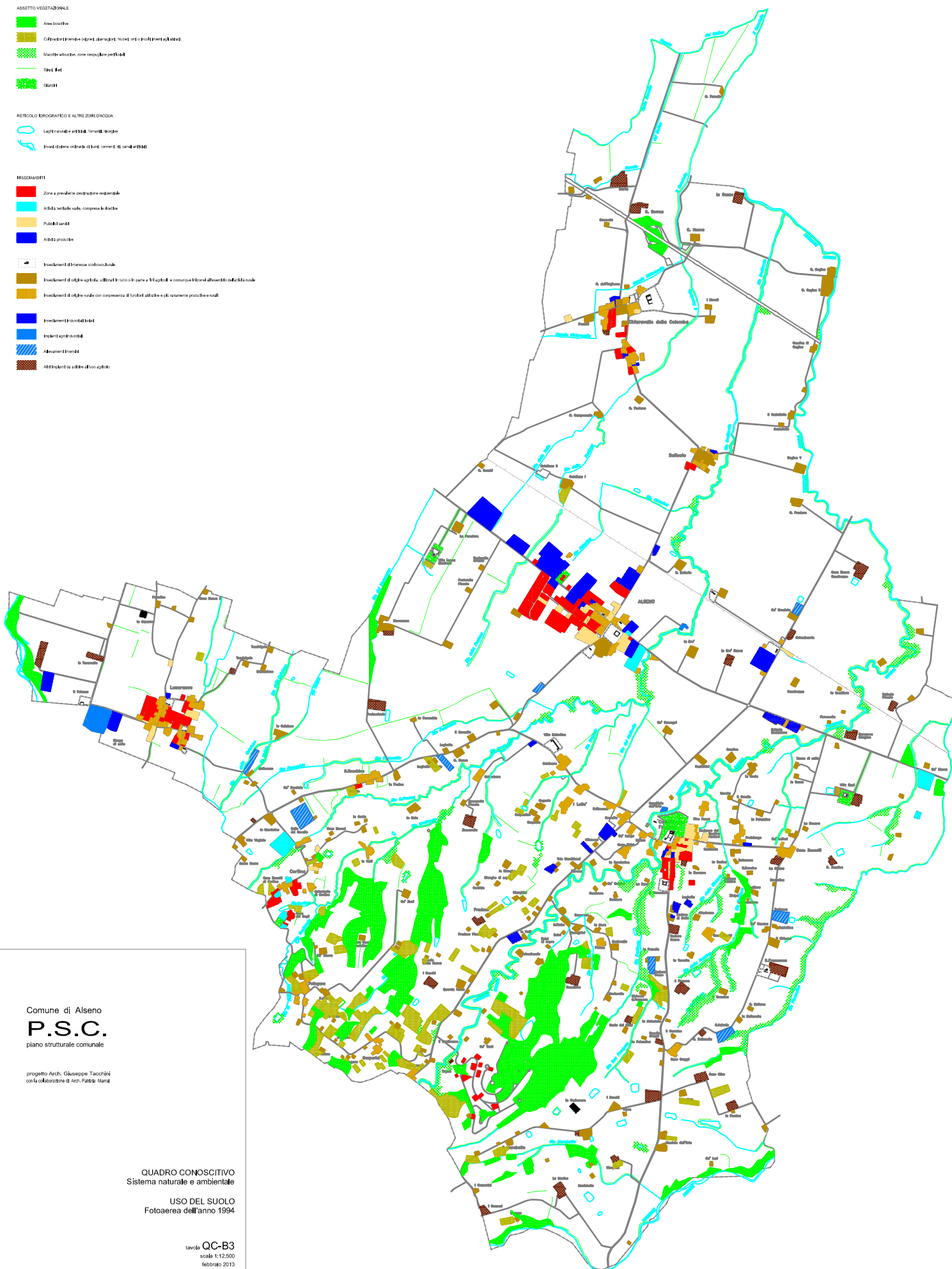
- Area boschive
- Colture arboree (pinoli, pini, castagni, fructiferi, ulmi e saliceti irrigati)
- Macchie arboree, zone cusparse periferiche
- SRLI (SRL)
- Giardini

RETICOLO TOPOGRAFICO E ALTRE ZONE D'ACQUA

- Linee naturali (fiumi, torrenti, ruscelli)
- Linee di confine ordinario di fontanili, di canali e di fossi

INSIDIAMENTI

- Zone a prevalente occupazione residenziale
- AREE INTERFERENZE (complesse, industriali)
- AREE PRODUCIVE
- AREE PRODUCIVE
- Insediamenti di interesse storico-culturale
- Insediamenti di origine agricola, utilizzati in tutto o in parte a fini agricoli e comunque finalizzati all'attività agricola
- Insediamenti di origine rurale con complessi di funzioni attive e più o meno produttive rurali
- Insediamenti industriali
- Insediamenti artigianali
- Abbandonati
- Abbandonati di origine agricola



Comune di Alseno
P.S.C.
piano strutturale comunale

progetto Arch. Giuseppe Tacchini
collaborazione di Arch. Patrizia Marai

QUADRO CONOSCITIVO
Sistema naturale e ambientale

USO DEL SUOLO
Fotoaerea dell'anno 1994

tavola **QC-B3**
scala 1:12.500
febbraio 2013