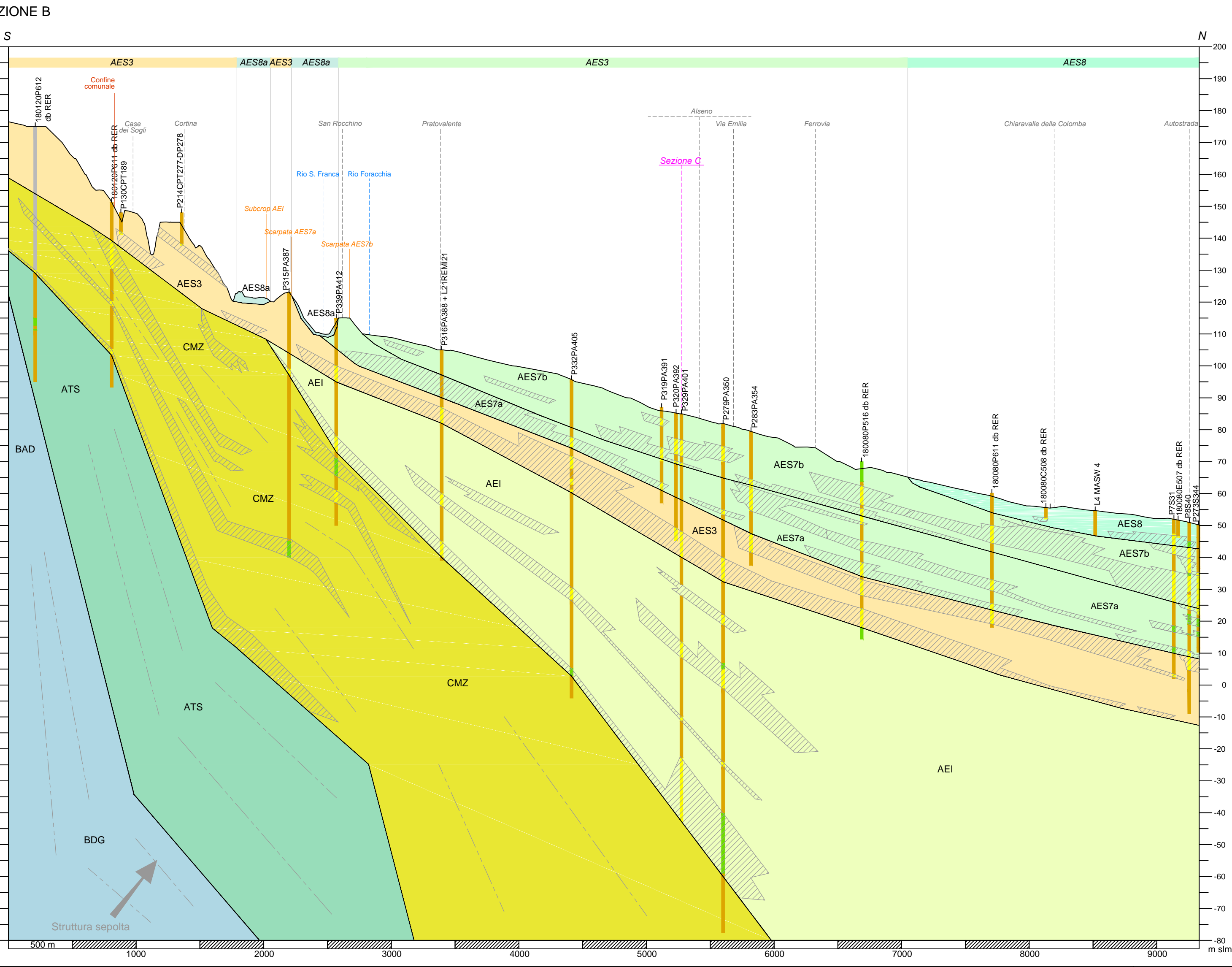
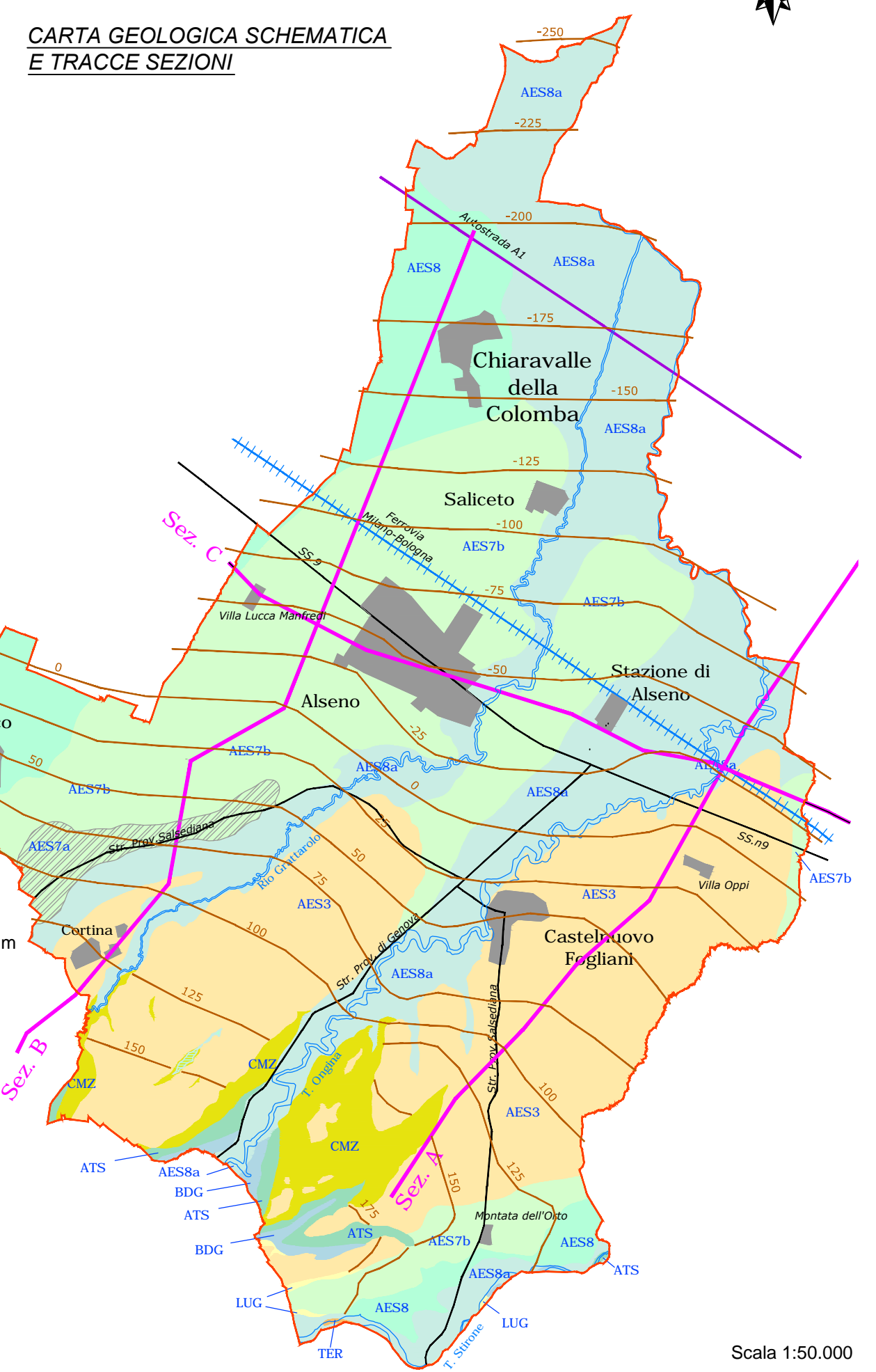
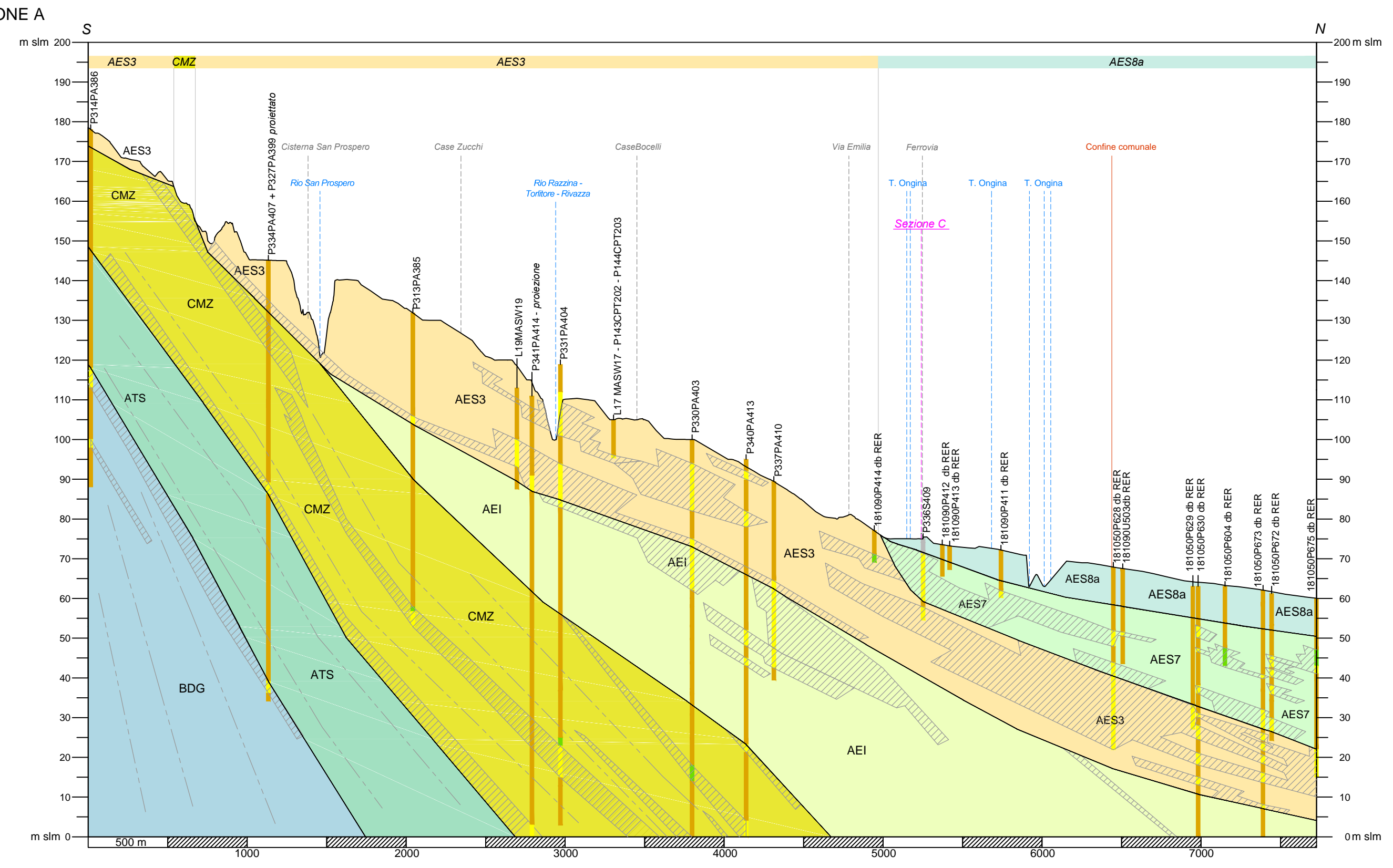


- AES8 - Subsistema di Ravenna
 - AES8a - unità di Modena
 - AES7 Subsistema di Villa Verucchio
 - AES7b - unità di Vignola
 - AES7a - unità di Niviano
 - AES3 - Subsistema di Agazzano
 - AEI Sistema Emiliano-Romagnolo Inferiore
 - CMZ - Sistema di Costamezzana
 - ATS - Sistema del Torrente Stirone
 - BDG - Sistema della Val d'Arda
 - LUG - Argille di Lugagnano
 - TER - Formazione del Termina
- Tracce sezioni
 - Confine comunale
 - Isobate del tetto del substrato marino m slm



- #### LEGENDA SEZIONI GEOLOGICHE
- SUPERSISTEMA EMILIANO-ROMAGNOLO**
- SISTEMA EMILIANO-ROMAGNOLO SUPERIORE**
- AES8 - Subsistema di Ravenna
 - AES8a - unità di Modena
 - Subsistema di Villa Verucchio**
 - AES7b - unità di Vignola
 - AES7a - unità di Niviano
 - AES3 - Subsistema di Agazzano
- SISTEMA EMILIANO-ROMAGNOLO INFERIORE**
- AEI
- SUPERSISTEMA QUATERNARIO MARINO**
- CMZ **SISTEMA DI COSTAMEZZANA**
 - ATS **SISTEMA DEL TORRENTE STIRONE**
 - BDG **SISTEMA DI BADAGNANO**



- #### LEGENDA SEZIONI GEOLOGICHE
- Sezioni: scala orizzontale 1:25.000
scala verticale 1:1.000
- Limiti unità e sistemi
 - Giacitura strati presunta
 - a - ghiaie, ghiaie sabbiose, ghiaie argillose, sabbie, sabbie ghiaiose, sabbie argillose
 - b - argille ghiaiose, argille sabbiose, argille e limi
- Principali litologie da indagini geognostiche**
- ghiaie e sabbie prevalenti
 - sabbie e ghiaie prevalenti
 - argille e limi prevalenti
 - intervallo mancante

Attuazione dell'articolo 11 della legge 24 giugno 2009, n. 97

MICROZONAZIONE SISMICA

Sezioni geologiche

Regione Emilia-Romagna

Comune di Alseno

Regione Regione Emilia-Romagna	Soggetto Realizzatore Geode s.c.r.l. Via Martinella 50/C 43124 Parma Tel. 0521/257057 Fax. 0521/921910 geologia@geodeonline.it	Data Maggio 2013
--	---	----------------------------