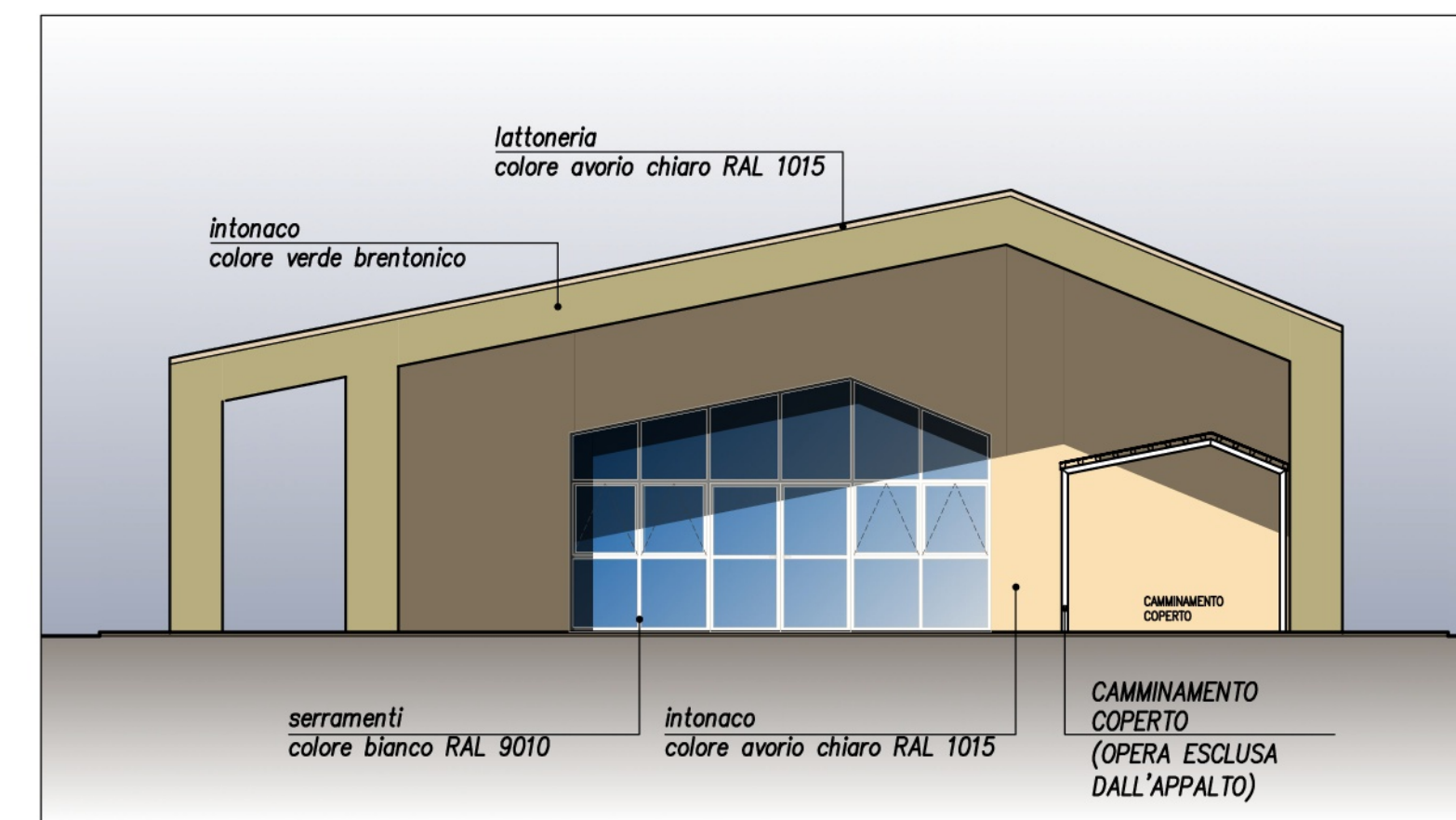
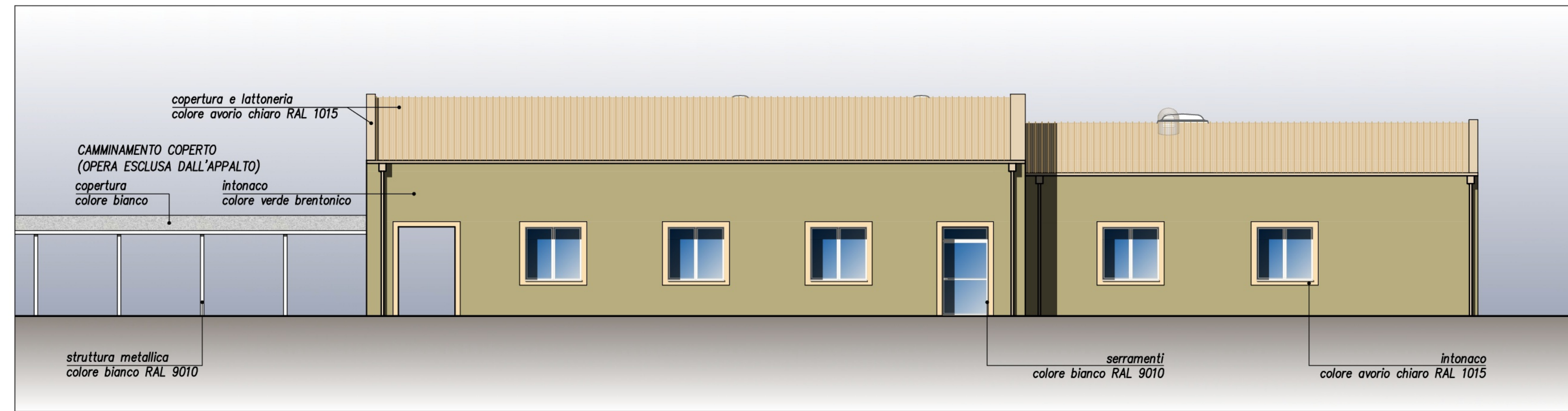




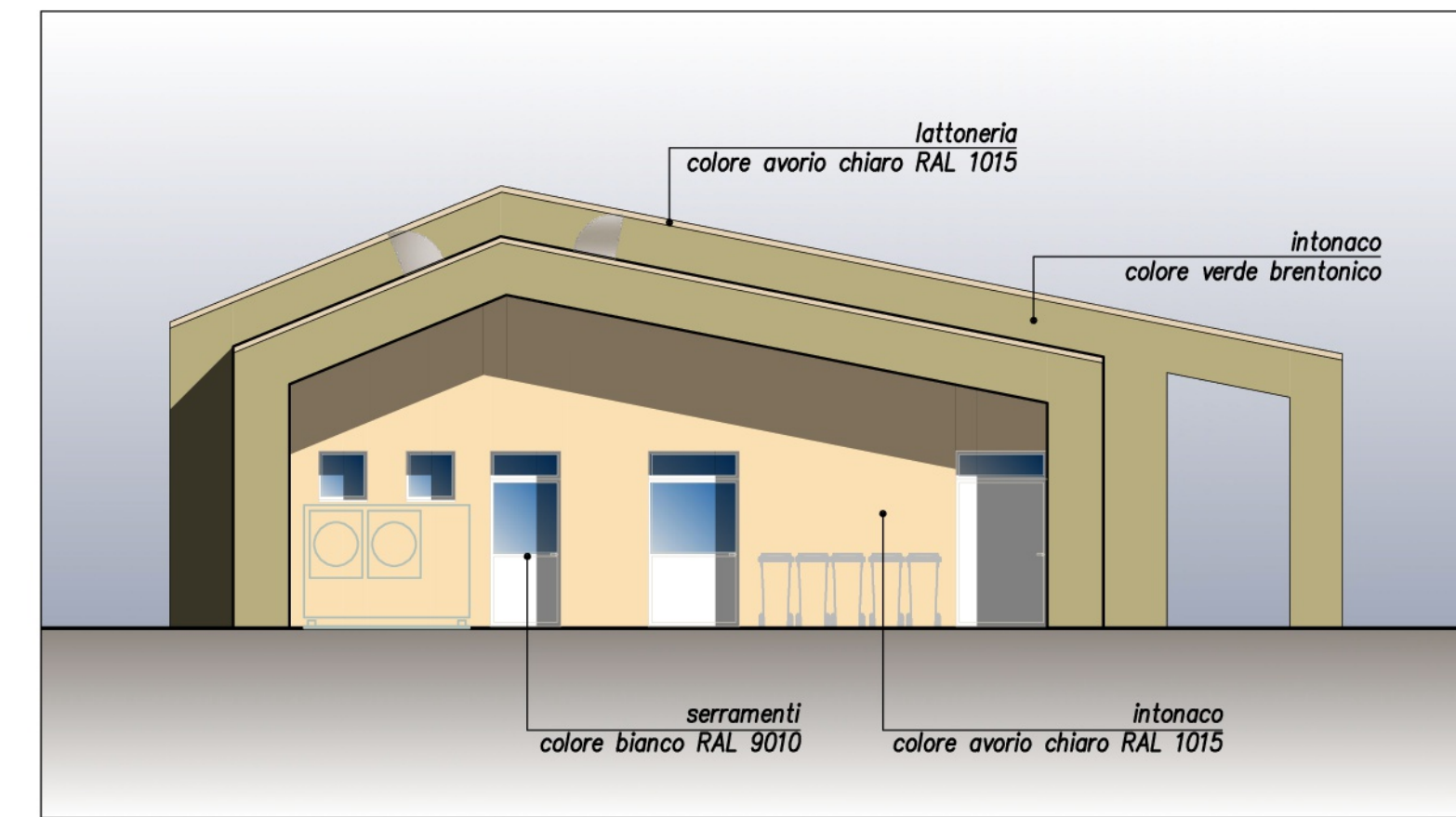
PROSPETTO SUD-OVEST scala 1:100



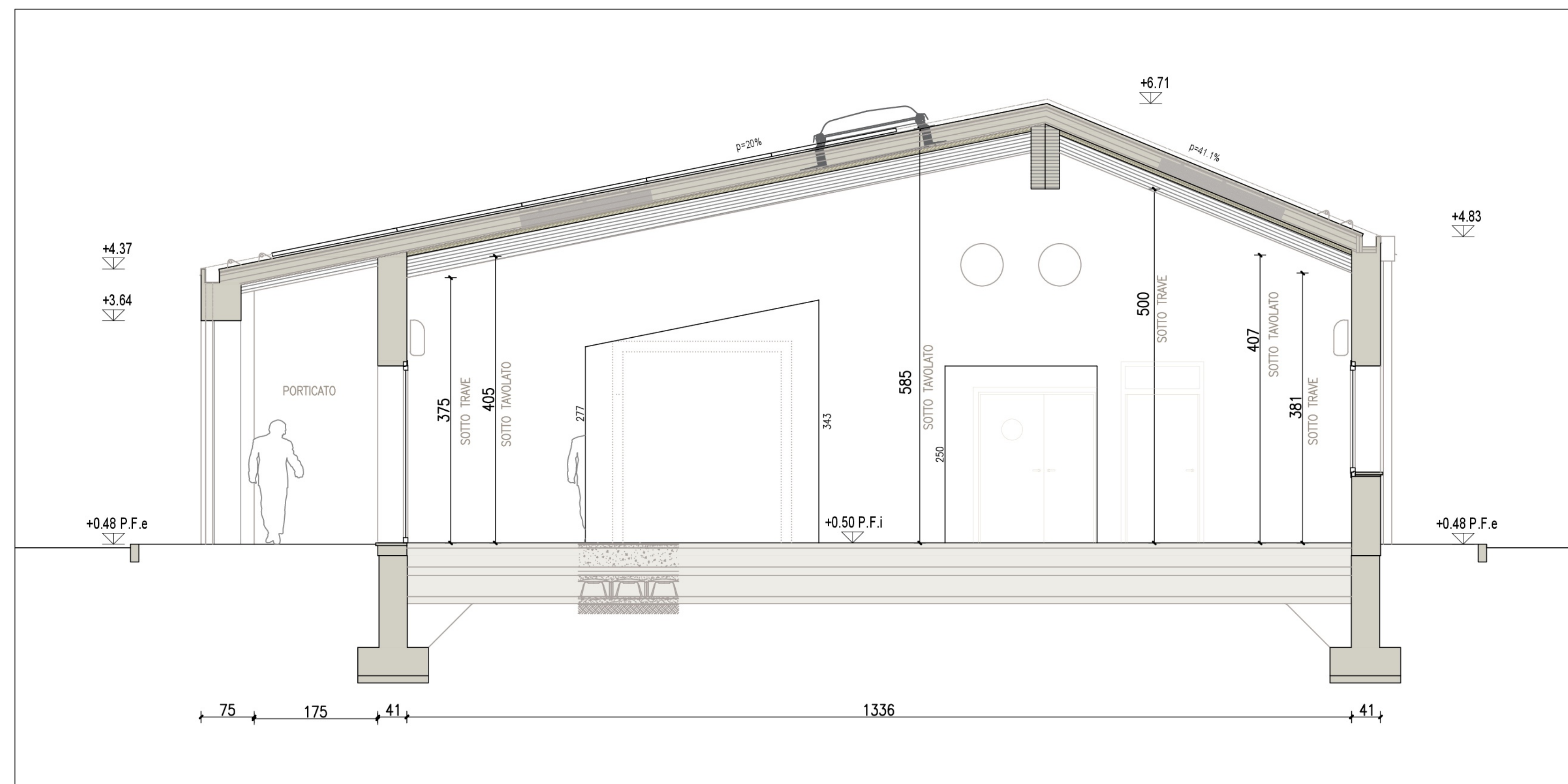
PROSPETTO SUD-EST scala 1:100



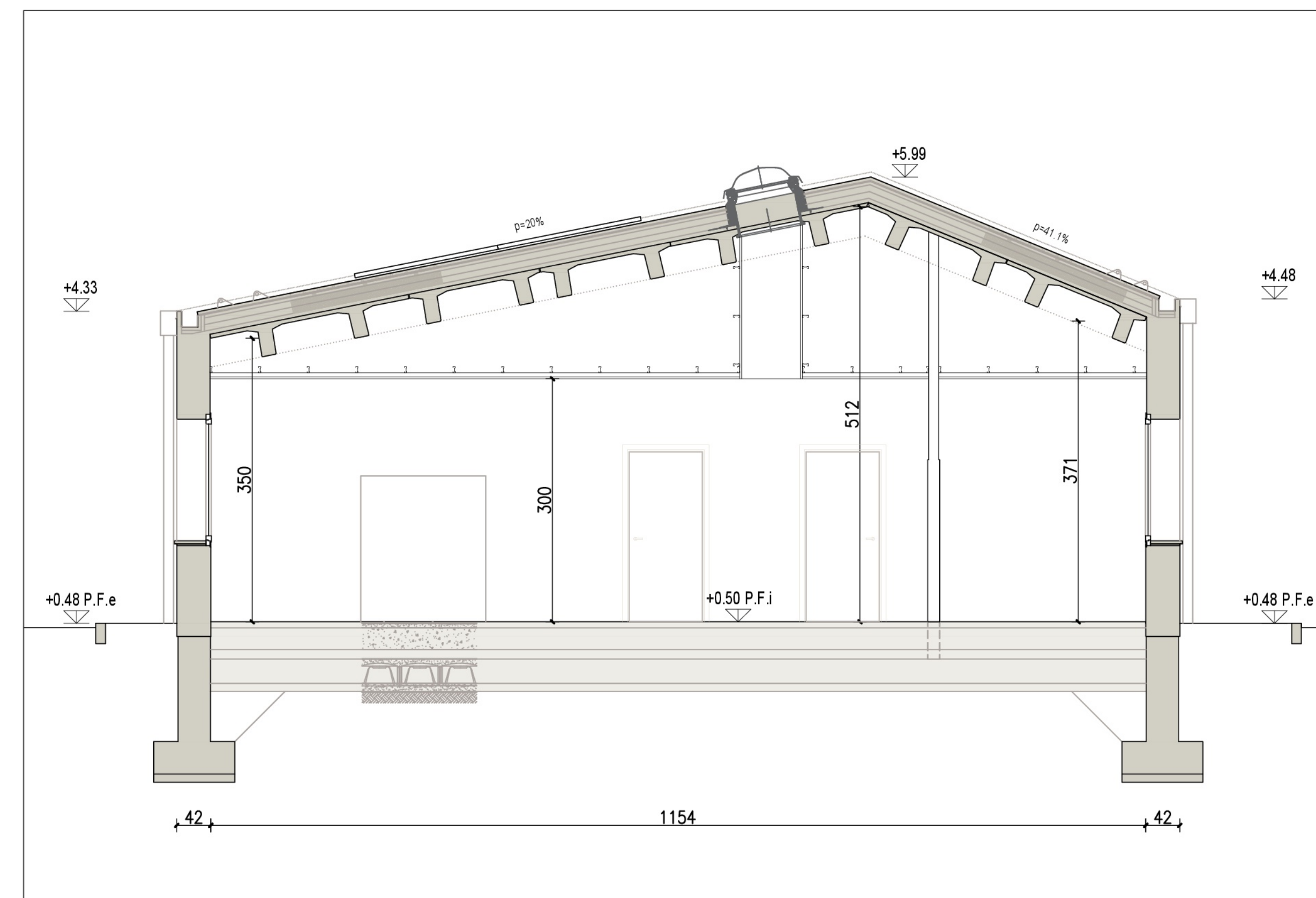
PROSPETTO NORD-EST scala 1:100



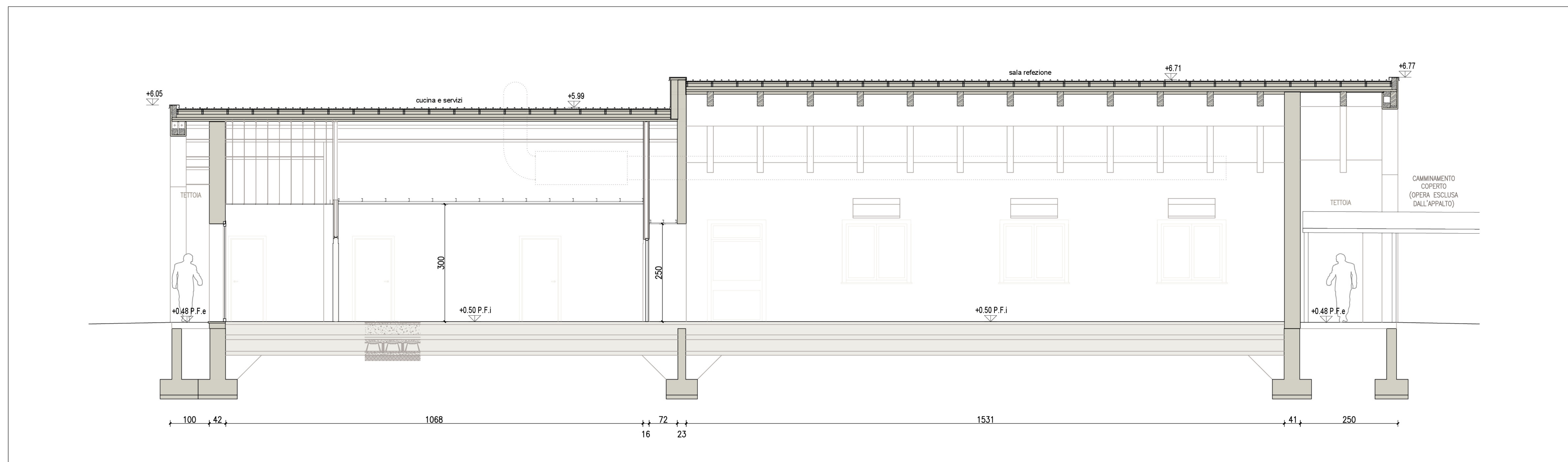
PROSPETTO NORD-OVEST scala 1:100



SEZIONE A-A scala 1:50
sala refezione

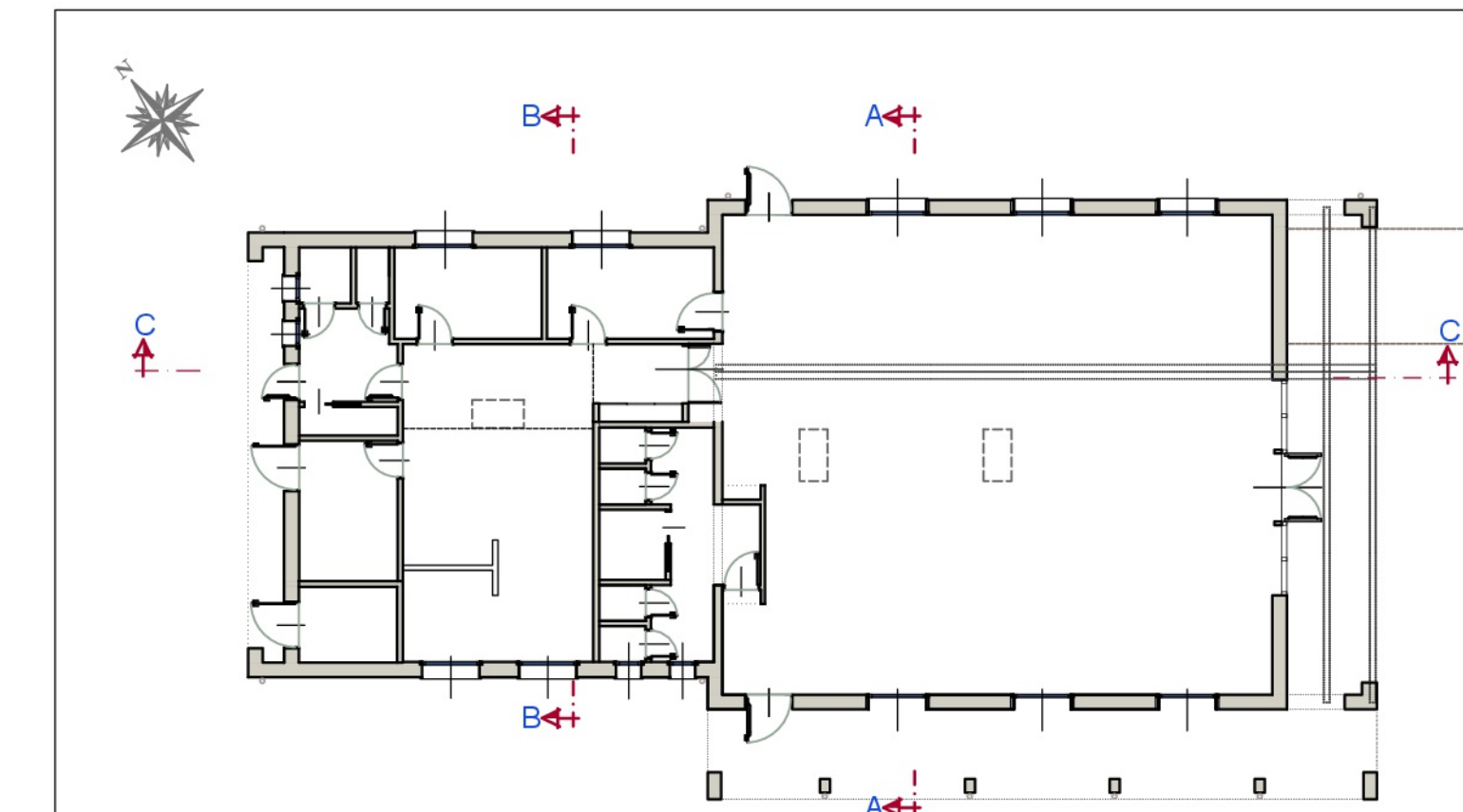


SEZIONE B-B scala 1:50
cucina e servizi



SEZIONE C-C scala 1:50

Le opere in progetto sono state sviluppate prefigurando possibili futuri interventi di completamento (percorso coperto, recinzioni) che benché rappresentate graficamente negli elaborati sono escluse dal presente in appalto



PLANIMETRIA CHIAVE



PIANO NAZIONALE DI RIPRESA E RESILIENZA - PNRR
Finanziato dall'Unione Europea Next Generation EU
MISSIONE 4: ISTRUZIONE E RICERCA
Componente 1 - Potenziamento dell'offerta dei servizi di istruzione: dagli asili nido all'università
Investimento 1.2 "Piano di estensione del tempo pieno e mense"

PROGETTO DEFINITIVO-ESECUTIVO

REALIZZAZIONE NUOVA MENSA
SCUOLA SECONDARIA ALSENO

Via Dante Alighieri 1 - ALSENO
CUP E95E22000450001
(ISTITUTO COMPRENSIVO CASTELLA/ROGATO)



Il progettista
ing. Mario Provenzano
COMUNE DI ALSENO
Piazza XX Aprile, 1 - 28010 Alseno - Italy
Riferimenti utili per contatti
mario.provenzano@comune.alseno.piacenza.it
tel. 0523/945010-0523/915023

OGGETTO
E - ELABORATI ARCHITETTONICI

ELABORATO N°
E.5

TITOLO
EDIFICIO MENSA - SEZIONI E PROSPETTI

SCALA
VARIE

DATA
03.06.2023

Rev.	Data	Descrizione	Redatto	Verificato	Approvato
rev. 0	03.06.2023	emissione	Valenti	Bonati	Bonati
rev. 1					
rev. 2					
rev. 3					
rev. 4					

Il presente elaborato è tutelato dalle leggi sul diritto d'autore. E' fatto divieto a chiunque di riprodurlo anche in parte se non per fini autorizzate.