

**LEGENDA**

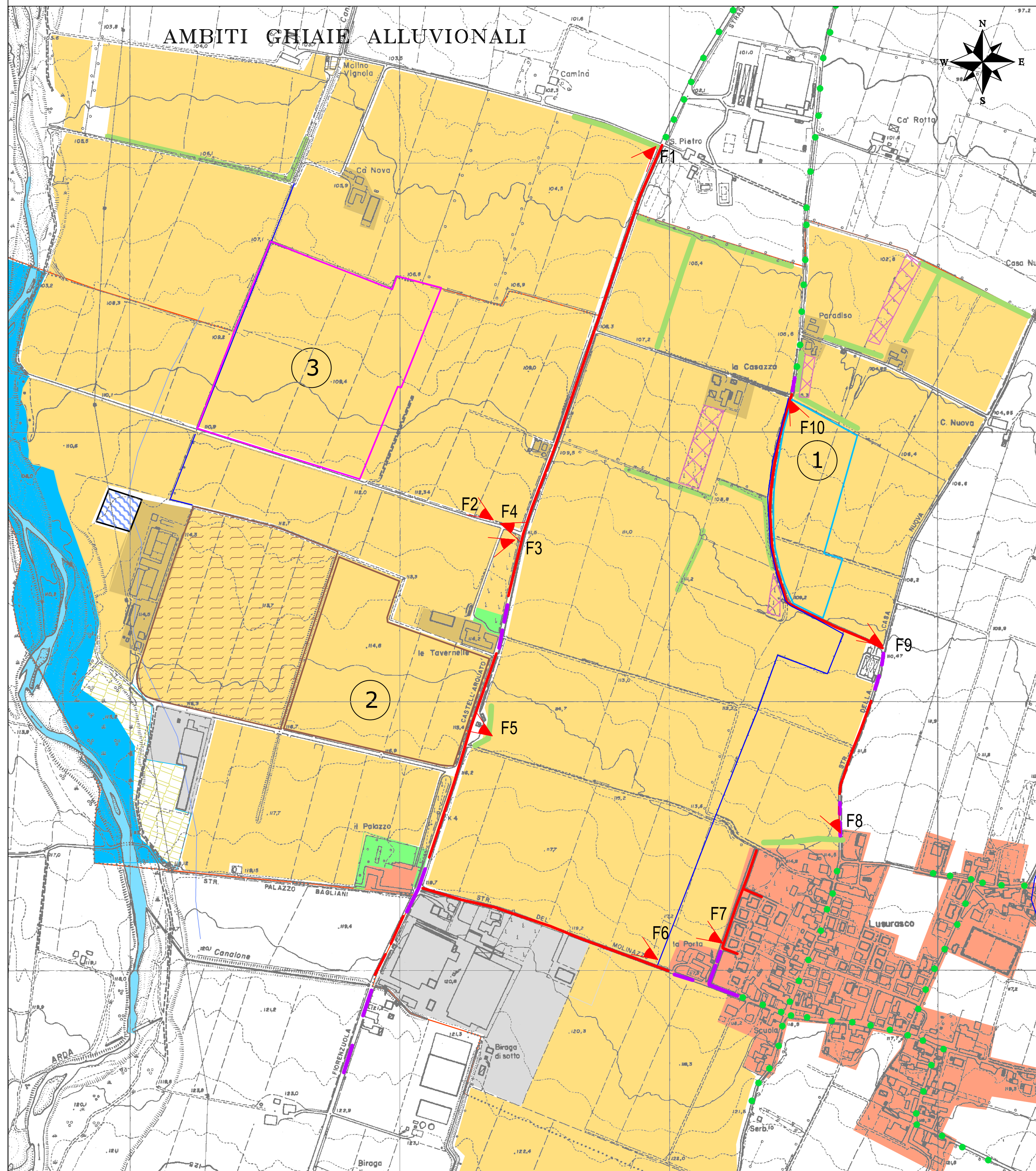
①	1-Cava Cornale		Cava Palazzo autorizzata		Tratti di viabilità con vista sulle cave
②	2-Cava Tavernelle		Lago irriguo Palazzo		Tratti di viabilità con vista parziale sulle cave
③	3- Ampliamento Cava Palazzo				Tratti di visibilità senza vista sulle cave
④	4-Cava Le Mocine				Punti di ripresa fotografica

**Uso del suolo**

	Terreno agricolo		Verde privato
	Vigneti		Laghi irrigui
	Boschi A = sigla descrittiva in relazione		Corsi d'acqua
	Inculti		Spartiacque principali
	Siepi e filari		Spartiacque minori

**Intervisibilità**

	Insedimenti agricoli
	Insedimenti storici
	Insedimenti industriali



**LAVORO A CURA DI**  
 Geode s.r.l. Via Martinella 50/C 43100 Parma Tel/fax 0521257057  
 e-mail: geologia@geodeonline.it

Dott. Biol. Enrico Ottolini

Dott. Massimo Donati



<b>COMUNE DI ALSENO</b>			
<b>PROVINCIA DI PIACENZA</b>			
<b>REGIONE EMILIA ROMAGNA</b>			
LAVORO: <b>P.A.E. 2004</b>			
<b>PIANO DELLE ATTIVITA' ESTRATTIVE</b>			
FASE:	N°COMMESSA G 0 4 G A 0 3 1		
PIANIFICAZIONE COMUNALE	CATEGORIA DI PROGETTAZIONE:	GEOLOGIA AMBIENTALE	
	SERVIZIO:	GEOLOGIA	
TITOLO:	N°TAVOLA <b>PAET9</b>		
TAVOLA T09 CARTA AGRO-VEGETAZIONALE E PAESISTICA	DATA EMISSIONE:	3 1 0 3 2 0 0 4	
	SCALA:	1:5.000	
	FILE:	TAV_T09_B.dwg	
ESTENSORI:	COMMITTENTE:		
Dott. Geol. <b>Giancarlo Bonini</b> Via Centro, Castelnovo Fogliani Alseno (PC)	 <b>GEODE s.r.l.</b> Via Martinella 50/C 43100 PARMA tel/fax 0521/257057 e-mail: geologia@geodeonline.it	 Amministrazione Comunale di <b>ALSENO</b> Piazza XXV Aprile, 1 29010 ALSENO (PC)	
0 DATA	DESCRIZIONE	REDATTO	CONTROLLATO
1 31-03-2004	EMISSIONE	CONTINI S.	GIUSIANO A.
2 05-11-2004	REVISIONE IN SEGUITO A CONTRODEDUZIONI	CONTINI S.	GIUSIANO A.
ADOZIONE	PUBBLICAZIONE	CONTRODEDUZIONE	APPROVAZIONE