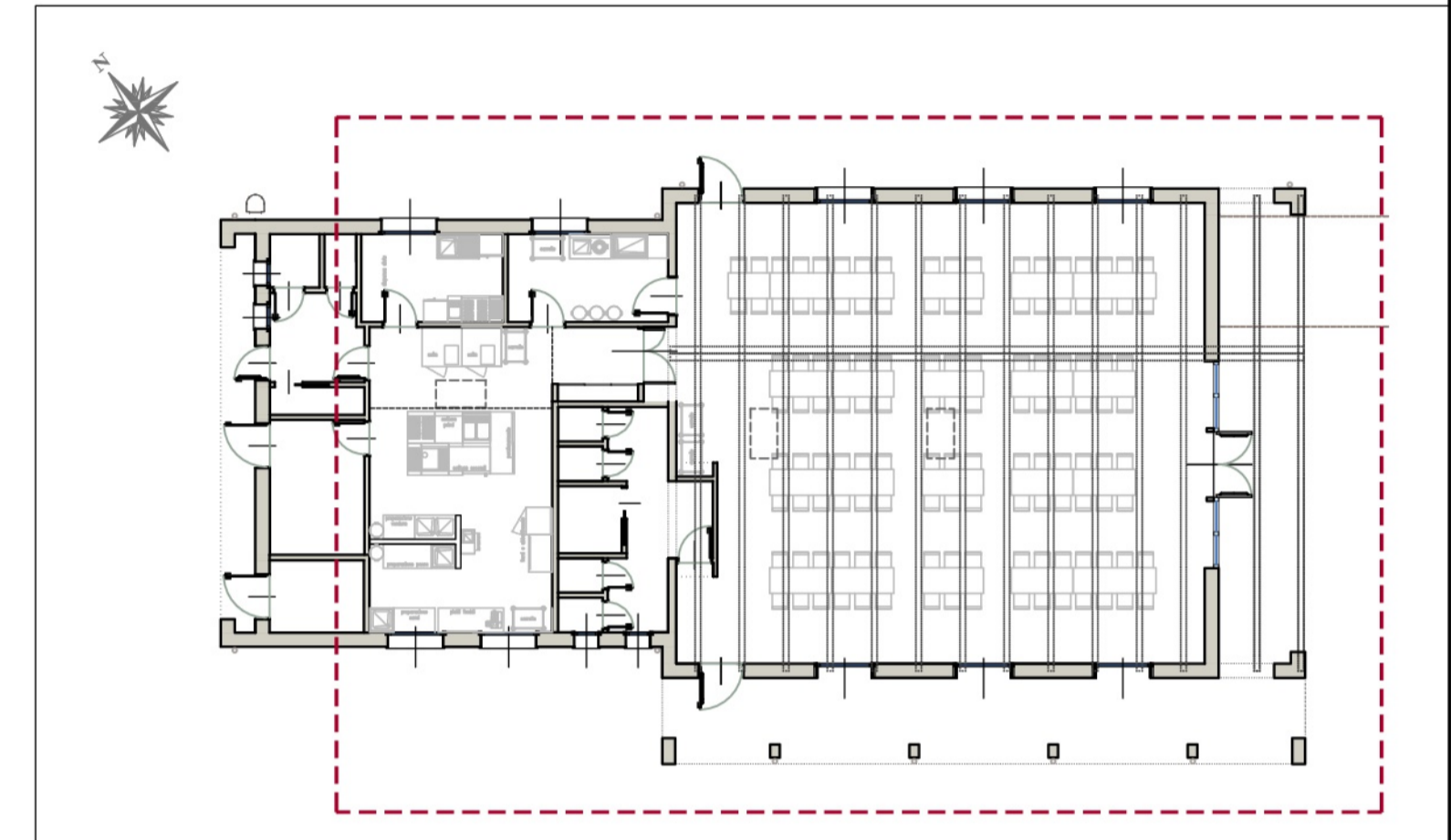


PLANIMETRIA PERCORSO PROTETTO



PLANIMETRIA CHIAVE



Finanziato dall'Unione Europea Next Generation EU



COMUNE DI ALSENO
Provincia di Piacenza

PIANO NAZIONALE DI RIPRESA E RESILIENZA - PNRR
Finanziato dall'Unione Europea Next Generation EU
MISSIONE 4: ISTRUZIONE E RICERCA
Componente 1 - Potenziamento dell'offerta dei servizi di istruzione: dagli asili nido all'università
Investimento 1.2 "Piano di estensione del tempo pieno e mense"

PROGETTO DEFINITIVO-ESECUTIVO
REALIZZAZIONE NUOVA MENSA
SCUOLA SECONDARIA ALSENO
Via Dante Alighieri 1 - ALSENO
CUP E95E22000450001
(ISTITUTO COMPRENSIVO CASTELL'ARQUATO)



Il progettista

Società di ingegneria
Str. Caragnani, 10 - 43126 PARMA - Italy
Tel. 0521698773 Fax 0521698836
info@terre.com

Dott. Ing. Bonati Silvio

Il Responsabile Unico del Procedimento:
ing. Mario Provenzano
COMUNE DI ALSENO
Piazza XX Aprile, 1 - 29010 Alseno - Italy
Riferimenti utili per contatti:
lavori-pubblici@comune.alseno.pc.it
comune.alseno@sintranet.legalmail.it
tel.0523/945510-0523/915523

Consulenza impianto elettrico e meccanico:
Consulenza in materia acustica:

OGGETTO
E - ELABORATI ARCHITETTONICI

TITOLO
EDIFICIO MENSA - SUPERAMENTO BARRIERE ARCHITETTONICHE

ELABORATO N°
E.12

SCALA
1:50

DATA
03.06.2023

Rev.	Data	Descrizione	Redatto	Verificato	Approvato
rev. 0	03.06.2023	emissione	Valenti	Bonati	Bonati
rev. 1					
rev. 2					
rev. 3					
rev. 4					

Il presente elaborato è tutelato dalle leggi sul diritto d'autore. È fatto divieto a chiunque di riprodurlo anche in parte se non per fini autorizzate.