

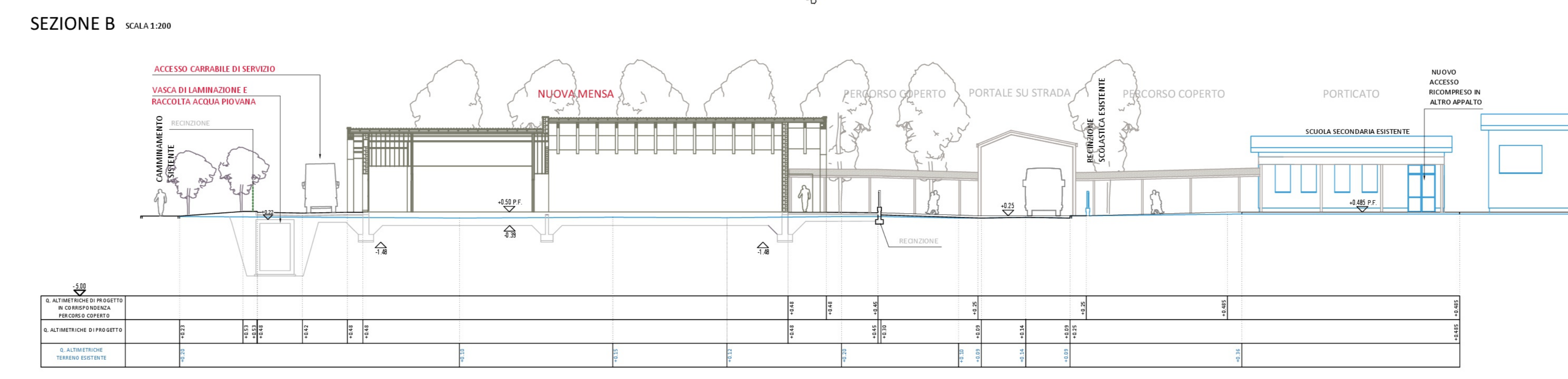
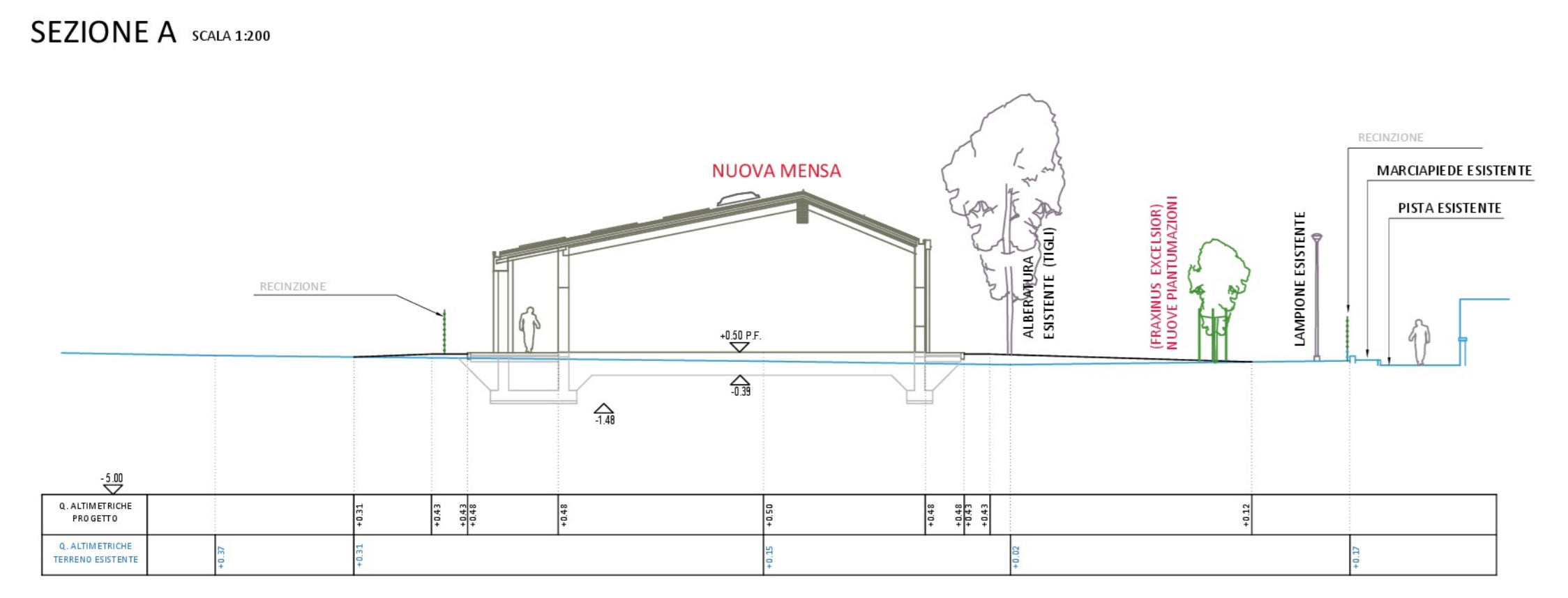


ORTOFOTO

RAPPORTO SUPERFICIE COPERTA POLO SCOLASTICO art. 2.1 comma 2.1.3 D.M. 18.12.1975

AREA: 2.346,5 mq	AREA: 6.528,3 mq
AREA TOTALE: 6.528,3 mq	
AREA TOTALE COPERTA ante operam: 2.266,4 mq	
INDICE ante operam: 0,284 (< 1/3)	
AREA TOTALE COPERTA post operam: 2.266,4 mq	
INDICE post operam: 0,308 (< 1/3)	

- LEGENDA**
- Quote Stato di Fatto
 - Quote di Progetto
 - PE02 nuova pavimentazione in MISTO STABILIZZATO spess. 15 cm CARRABILE
 - PE05 nuova pavimentazione in MISTO STABILIZZATO spess. 10 cm PEDONALE
 - PE01 nuova pavimentazione in CALCESTRUZZO DRENANTE PEDONALE pigmentato in modo da ottenere una tonalità color avorio RAL1014 con indice SRI di almeno 29
 - PE1a nuova pavimentazione in CALCESTRUZZO DRENANTE PEDONALE ARMATO pigmentato in modo da ottenere una tonalità color avorio RAL1014 con indice SRI di almeno 29
 - PE03 - PE04 nuova pavimentazione BITUMINOSA CARRABILE
 - PE04 nuova pavimentazione BITUMINOSA (ISOLA RIALZATA)
 - AREA VERDE (con vincolo del mantenimento della permeabilità del suolo)
 - AREE VERDI ESISTENTI
 - Percorso pedonale scuola, mensa.
 - Nuova cordolatura in blocchi preadibricati in c.a.v con finitura al quarzo sezione 12x25 per cordolatura stradale e 8x25 per cordolatura pedonale
 - Cordolatura esistente
 - Barriera automatica con sbarra di lunghezza 6,5 metri, azionamento oleodinamico, pistoni tuffanti, cofano portante in acciaio con trattamento protettivo di catoforesi e verniciatura a polvere in poliestere nel 2004, grado di protezione IP 44, apparecchiatura di radiocomando comando incorporata completa di collegamenti elettrici, scavi pilati di fondazione.
 - NUOVE ALBERATURE IN PROGETTO
 - ALBERATURE ESISTENTI
 - OPERE ESCLUSE DALL' APPALTO**
 - Protezione di altezza pari a 2,10 m in pannelli rigidi ad anelli retangolari 50x50 cm in acciaio zincato riciclato con pannello termoisolante di poliestere, pannello isolante a sezione totale colore verde scuro, finitura a terra con appoggiatesta.
 - Recinzione nel blocco composta da pannelli verticali a pannelli di altezza 1,80 m in griglia a maglia in c.a. di altezza minima di 1,80 m, finitura in vernice verde scuro, finitura a terra con appoggiatesta.
 - Cordolo pedonale a 2 anni, in pannelli verticali 1,00x0,20x0,20 m in gres con finitura a terra con appoggiatesta.
 - Cordolo carrabile a 2 anni, con apertura automatica, in pannelli verticali 1,00x0,20x0,20 m in gres con finitura a terra con appoggiatesta.
- Le opere in progetto sono state sviluppate prefigurando possibili futuri interventi di completamento (percorso coperto, recinzioni) che benché rappresentate graficamente negli elaborati sono escluse dal presente in appalto.



Finanziato dall'Unione Europea Next Generation EU

COMUNE DI ALSENO Provincia di Piacenza

PIANO NAZIONALE DI RIPRESA E RESILIENZA - PNRR
Finanziato dall'Unione Europea Next Generation EU
MISSIONE 4: ISTRUZIONE E RICERCA
Componente 1 - Potenziamento dell'offerta dei servizi di istruzione: dagli asili nido all'università
Investimento 1.2 "Piano di estensione del tempo pieno e mensa"

PROGETTO DEFINITIVO-ESECUTIVO
REALIZZAZIONE NUOVA MENSA
SCUOLA SECONDARIA ALSENO
Via Dante Alighieri 1 - ALSENO
CUP E95E2200450001
(ISTITUTO COMPRANNO CASTELLE ARZIATE)

Il progettista: **Aerre P&L** **ing. Mario Provenzano**

DOGETTO: **E - ELABORATI ARCHITETTONICI**

ELABORATO N°: **E.1**

TITOLO: **PLANIMETRIA GENERALE E DI INQUADRAMENTO E SEZIONI TERRITORIALI**

SCALA: **03.06.2023**

Rev.	Data	Descrizione	Redatto	Verificato	Approvato
rev. 0	03.06.2023	emissione	Valenti	Bonati	Bonati
rev. 1					
rev. 2					
rev. 3					
rev. 4					

Il presente elaborato è tutelato dalle leggi sul diritto d'autore. È fatto divieto a chiunque di riprodurlo anche in parte se non per fini autorizzate.