

**TABELLA MATERIALI**

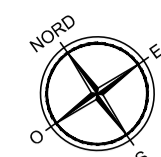
- SPALLE**
- CLASSE DI RESISTENZA : C32/40
  - CLASSE DI ESPOSIZIONE : XC4
  - CLASSE DI CONSISTENZA : S4
  - DIAMETRO MASSIMO DELL'AGGREGATO : 25 mm
  - MASSIMO RAPPORTO A/C : 0.50
  - CONTENUTO MINIMO DI CEMENTO : 340 kg/mc
  - COPRIFERRO NETTO (ESTERNO BARRA) : 40 mm

- MAGRONE DI PULIZIA E LIVELLAMENTO**
- CLASSE DI RESISTENZA : C12/15
  - CONTENUTO MINIMO DI CEMENTO : 150 kg/mc

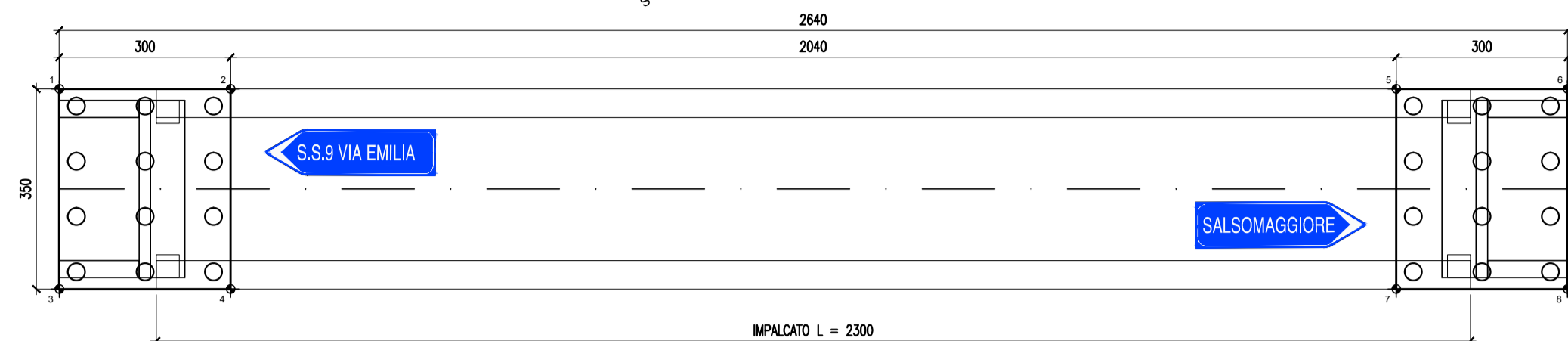
- ACCIAIO IN BARRE**
- Tipo : B450C
  - Tensione caratteristica di snervamento  $f_{yk} > 450$  N/mm<sup>2</sup>
  - Tensione caratteristica di rottura  $f_{tk} > 540$  N/mm<sup>2</sup>
  - Allungamento  $A_{gk} > 7.5$  %
  - $(f_t/f_y)_k < 1.35$
  - $(f_t/f_y)_k > 1.15$
  - Sovrapposizione minima :  $> 60\lambda$   
se non diversamente specificato

- MISCELA CEMENTIZIA PER MICROPALI**  
(iniezione a gravità - IGU)
- CLASSE DI RESISTENZA : C25/30
  - TUBOLARE MICROPALI : S355JR

- CARPENTERIA METALLICA**
- Tipo : S355JR

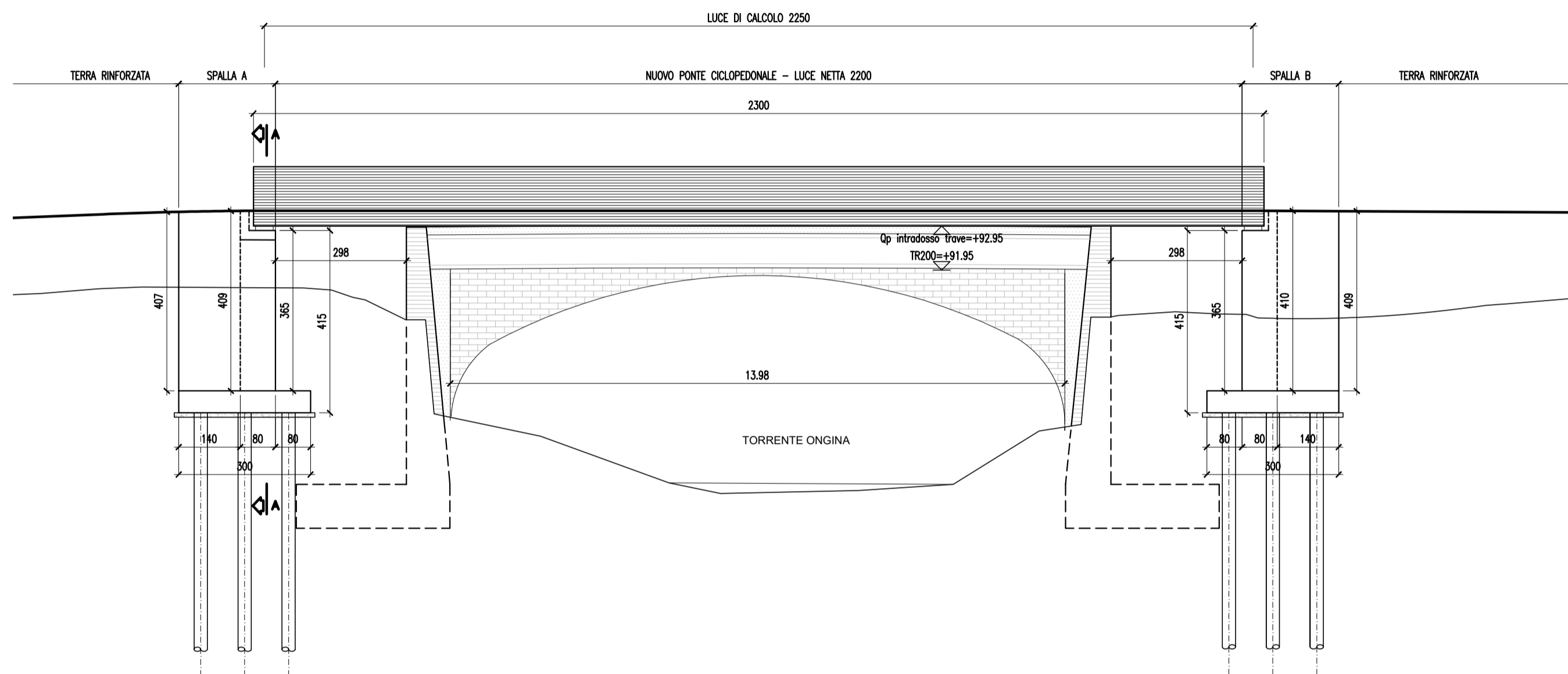


**PIANTA PONTE**  
Scala 1:100

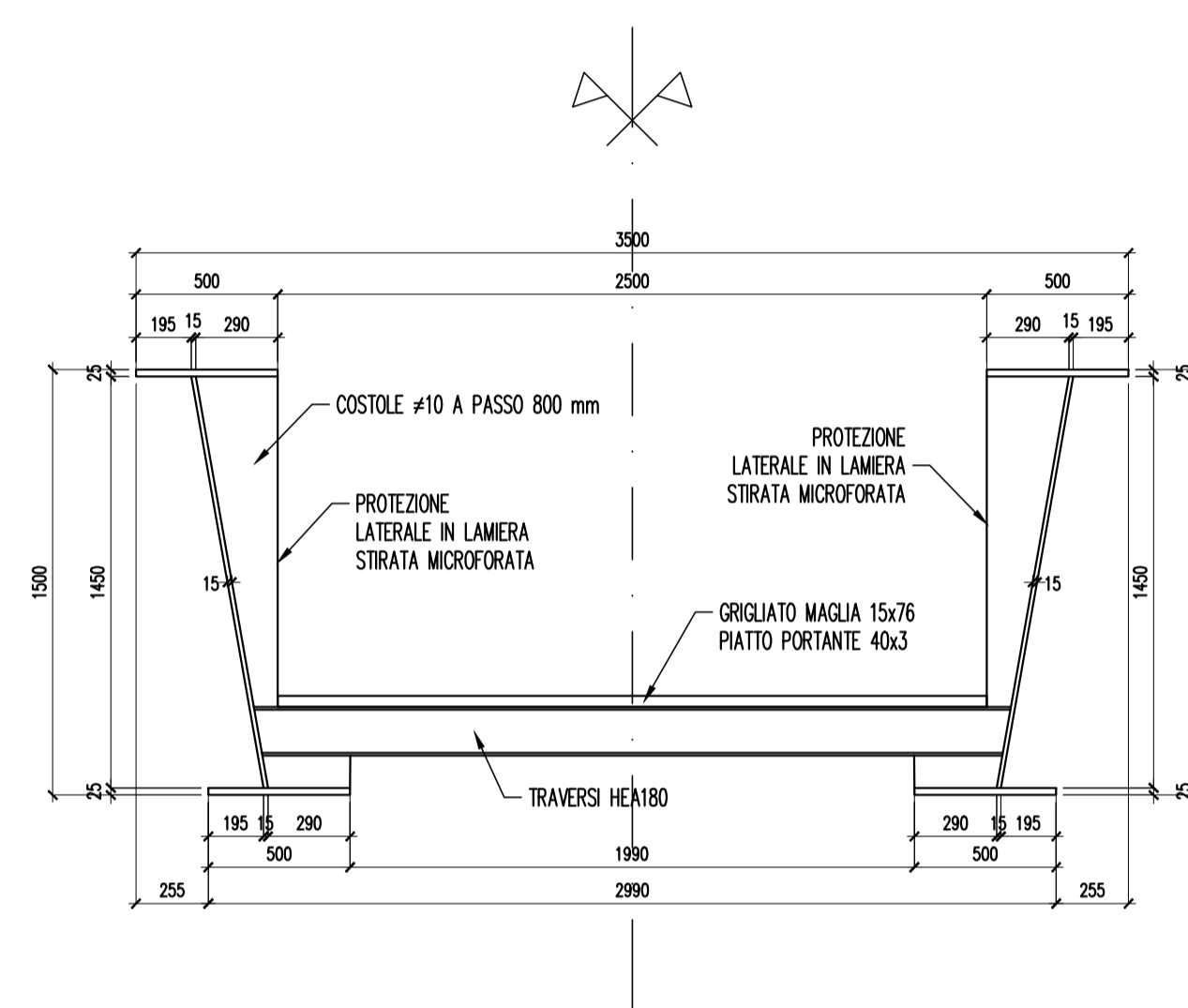


TRACCIAMENTO - COORDINATE VERTICI		
PUNTO	X	Y
1	76779.73	69647.47
2	76782.18	69645.73
3	76777.70	69644.61
4	76780.15	69642.88
5	76798.80	69633.90
6	76801.25	69632.17
7	76796.77	69631.05
8	76799.22	69629.31

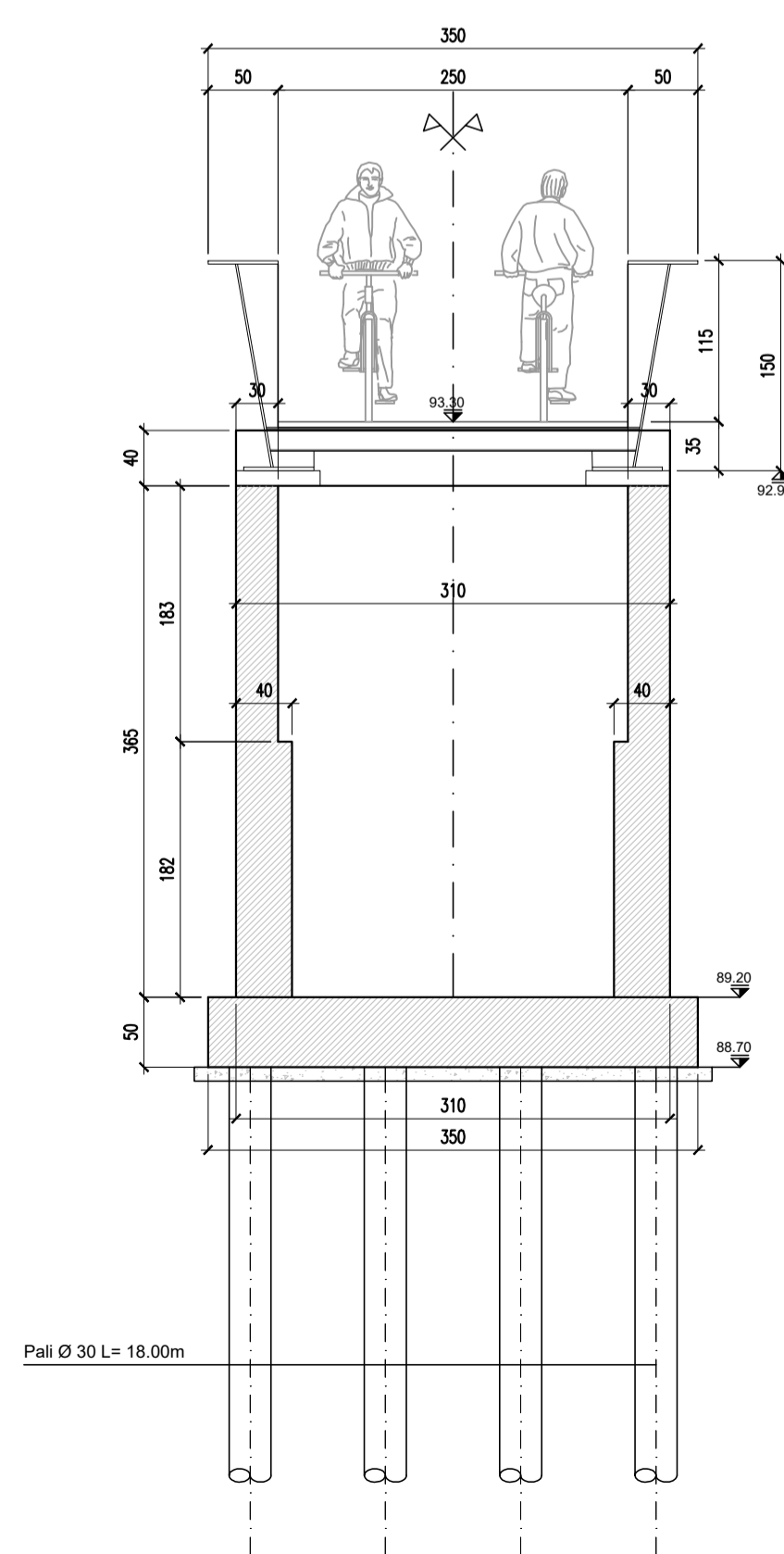
**SEZIONE LONGITUDINALE PONTE**  
Scala 1:100



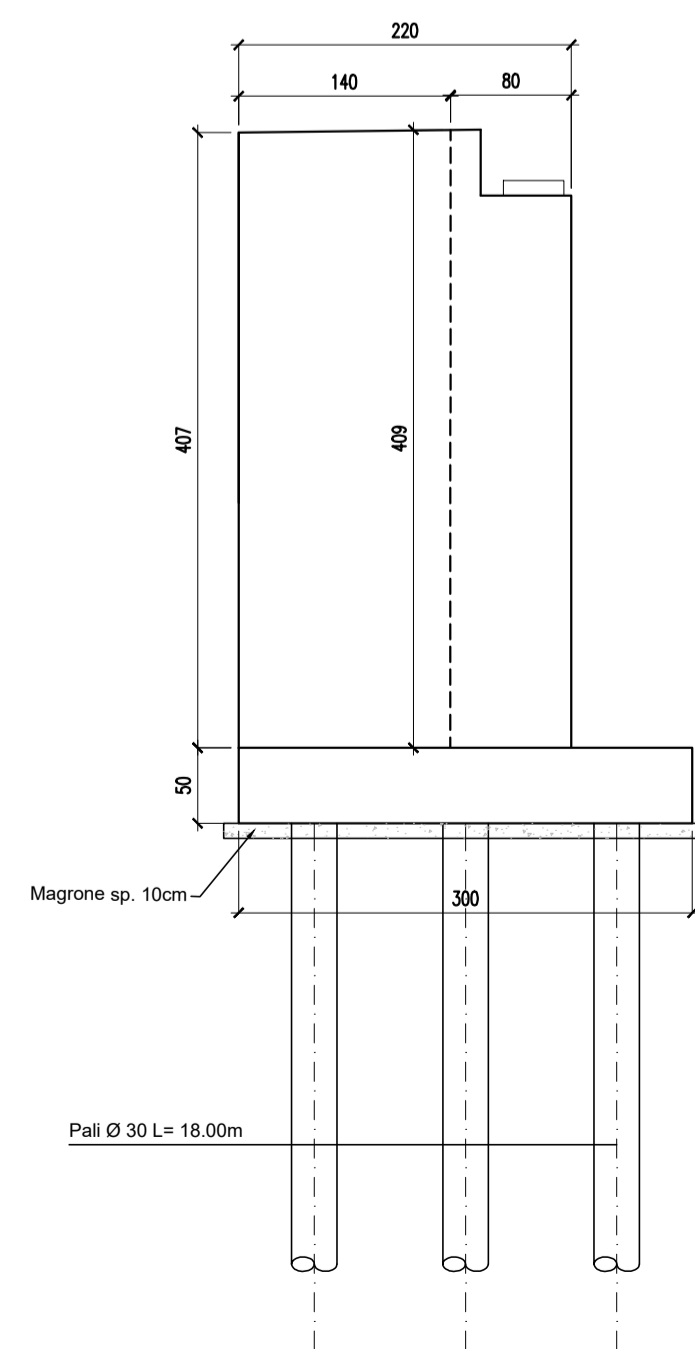
**CARPENTERIA PASSERELLA**  
Scala 1:25



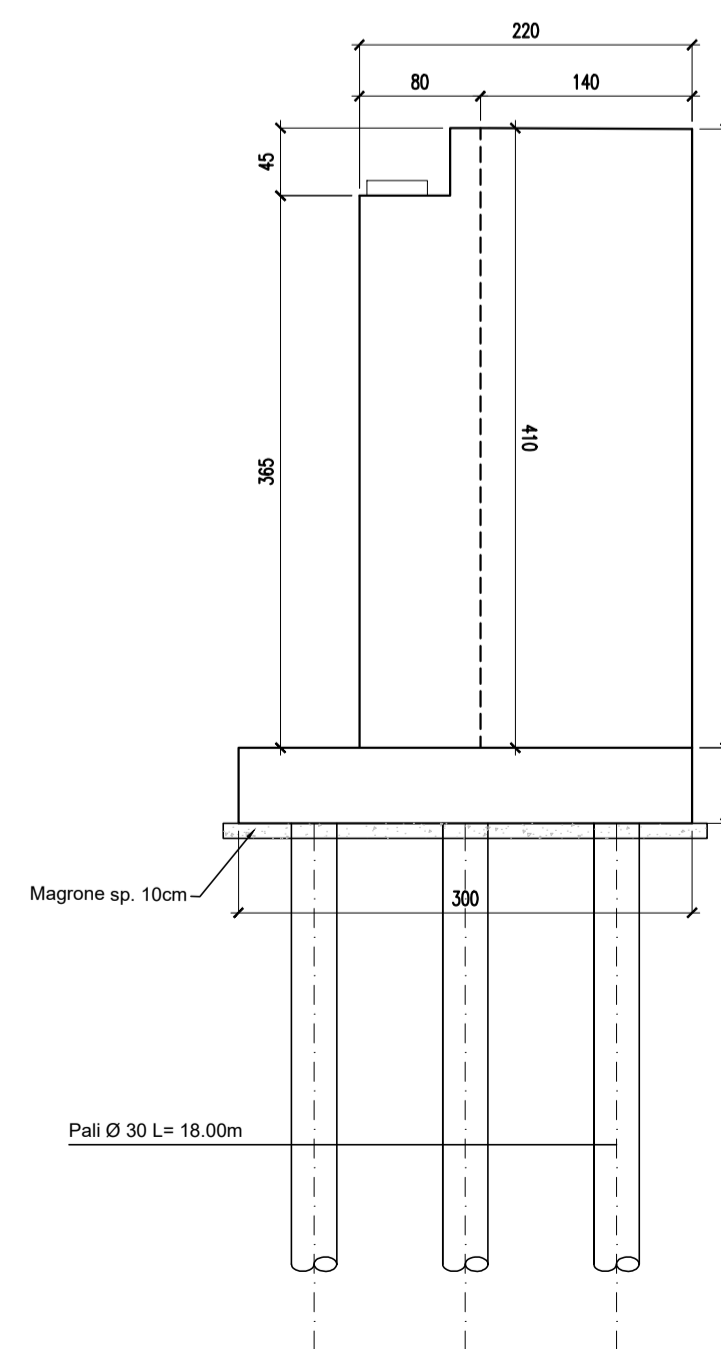
**SEZIONE A-A**  
Scala 1:50



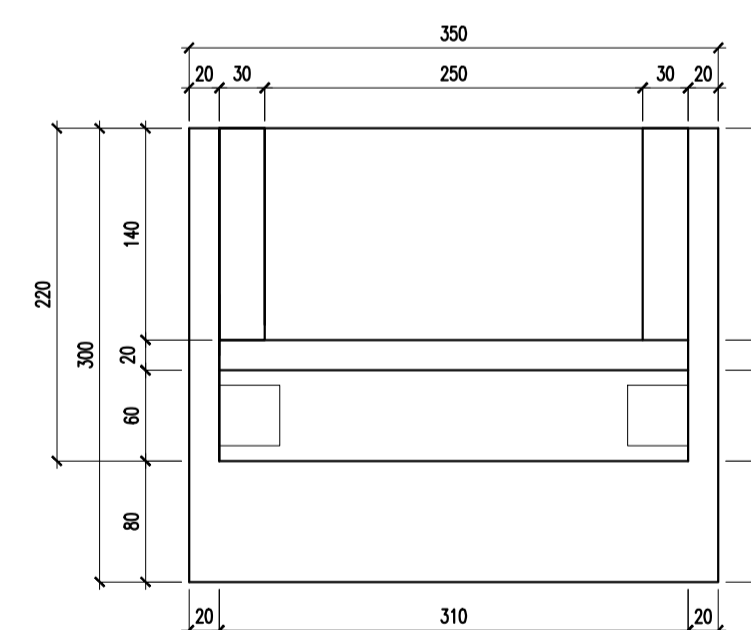
**SPALLA A**  
Scala 1:50



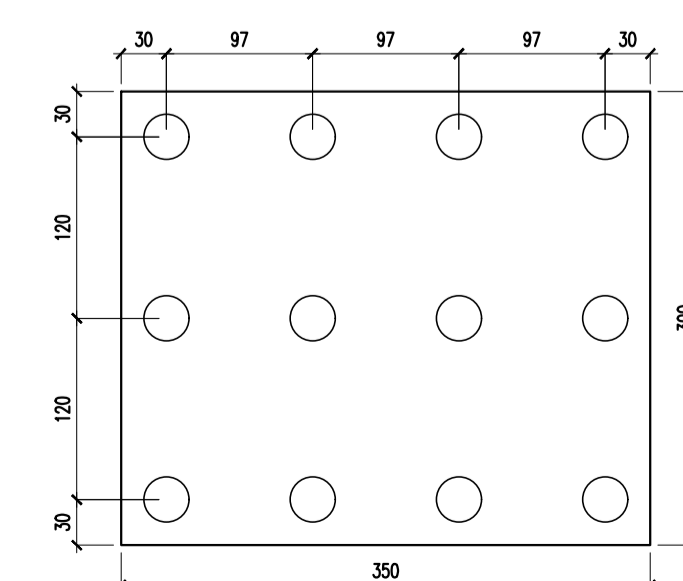
**SPALLA B**  
Scala 1:50



**PIANTA SPALLA**  
Scala 1:50



**PIANTA FONDAZIONI**  
Scala 1:50



PROVINCIA DI PIACENZA  
**COMUNE DI ALSENO**

LAVORI DI MESSA IN SICUREZZA DI PEDONI E CICLISTI LUNGO LE STRADE PROVINCIALI S.P. N°54 DI CHIARAVALLE E S.P. N°31 SALSEDIANA MEDIANTE LA REALIZZAZIONE DI PERCORSI PEDOCICLABILI NEI CENTRI ABITATI DELLE FRAZIONI DI CASTELNUOVO FOGLIANI E CHIARAVALLE DELLA COLOMBA. FINANZIATO IN PARTE DALL'UNIONE EUROPEA "NEXT GENERATION EU, M2: RIVOLUZIONE VERDE E TRANSIZIONE ECOLOGICA, C4: TUTELA DEL TERRITORIO E DELLA RISORSA IDRICA, I2.2.: INTERVENTI PER LA RESILIENZA, LA VALORIZZAZIONE DEL TERRITORIO E L'EFFICIENZA ENERGETICA"

CUP E91B18000160006

PROGETTO ESECUTIVO



G.T. ENGINEERING S.r.l.  
Via A. Ronchelli, 2 - 43011 Busseto (PR)  
TEL. +39 0524 930103  
E-Mail: gte@gteing.it - PEC: gte@pec.gteing.it  
www.gteing.it

IL PROGETTISTA



LAVORO  
PISTA CICLOPEDONALE A CASTELNUOVO FOGLIANI



TAVOLA  
PONTE CICLOPEDONALE CARPENTERIA E FONDAZIONI

SCALA  
VARIE

TAVOLA N.  
**B.10**

REV.	DATA	DESCRIZIONE	REDATTO	CONTROLLATO
1	gennaio 2023	REVISIONE	GTE	TESTA
0	ottobre 2021	EMISSIONE	GTE	TESTA