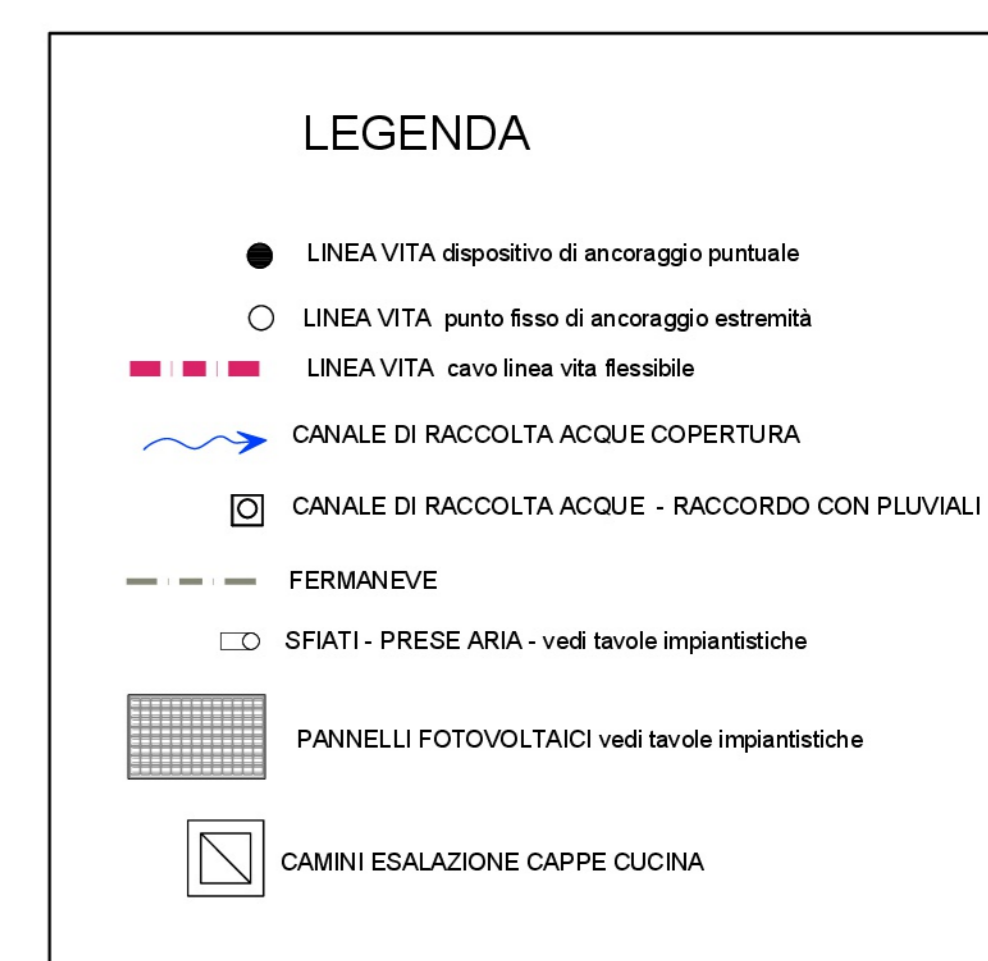
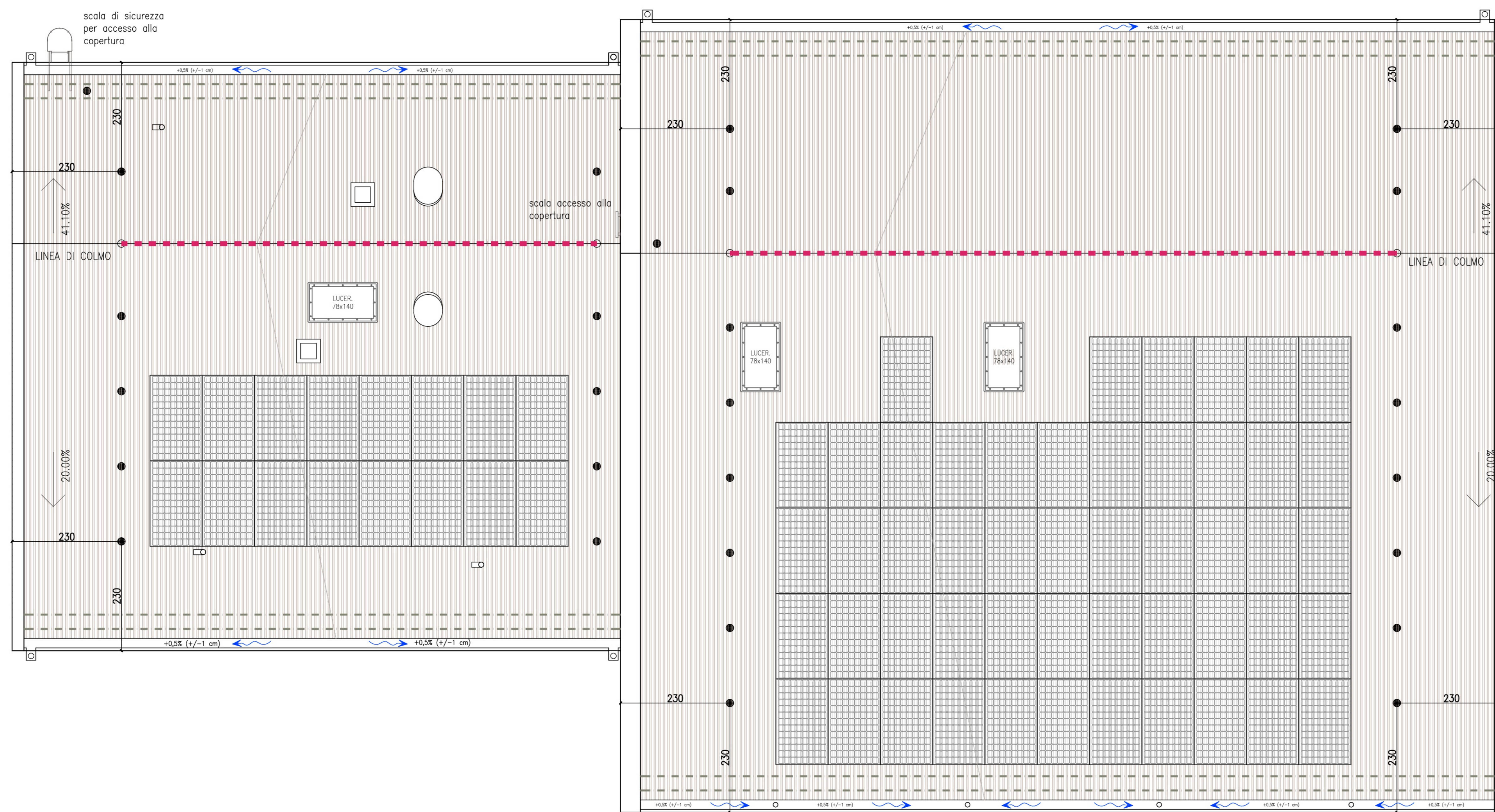
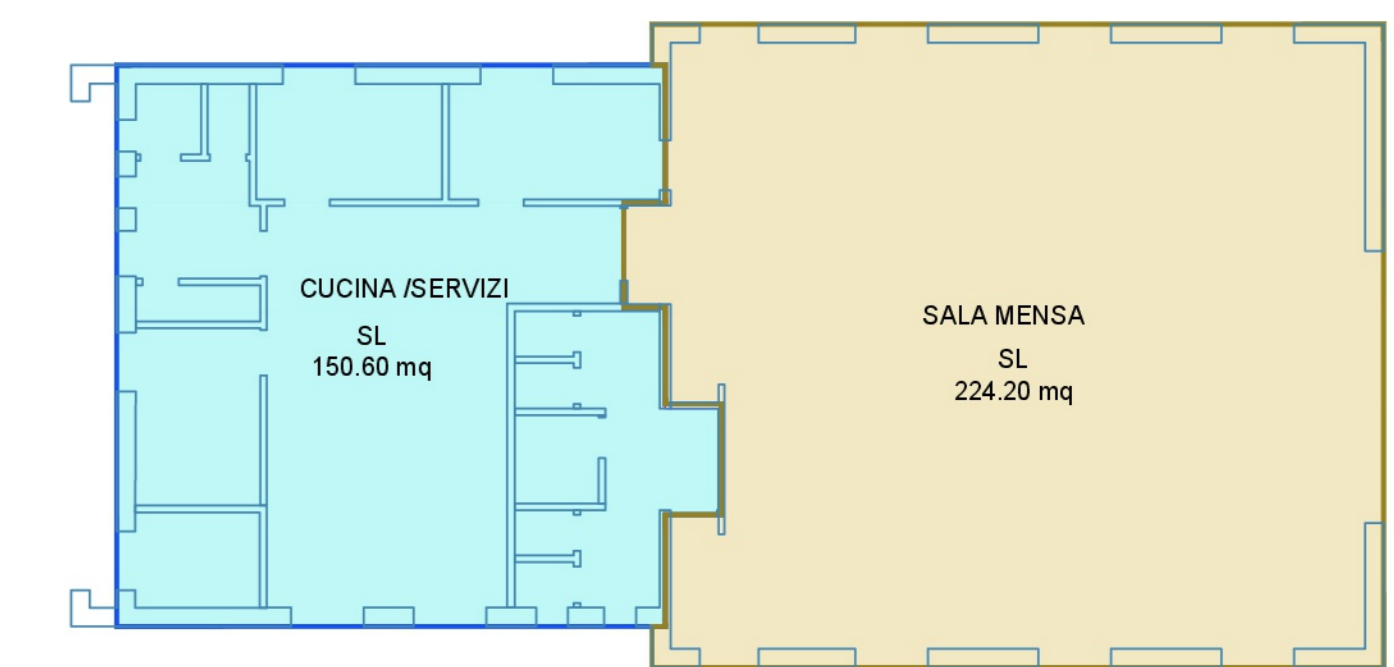
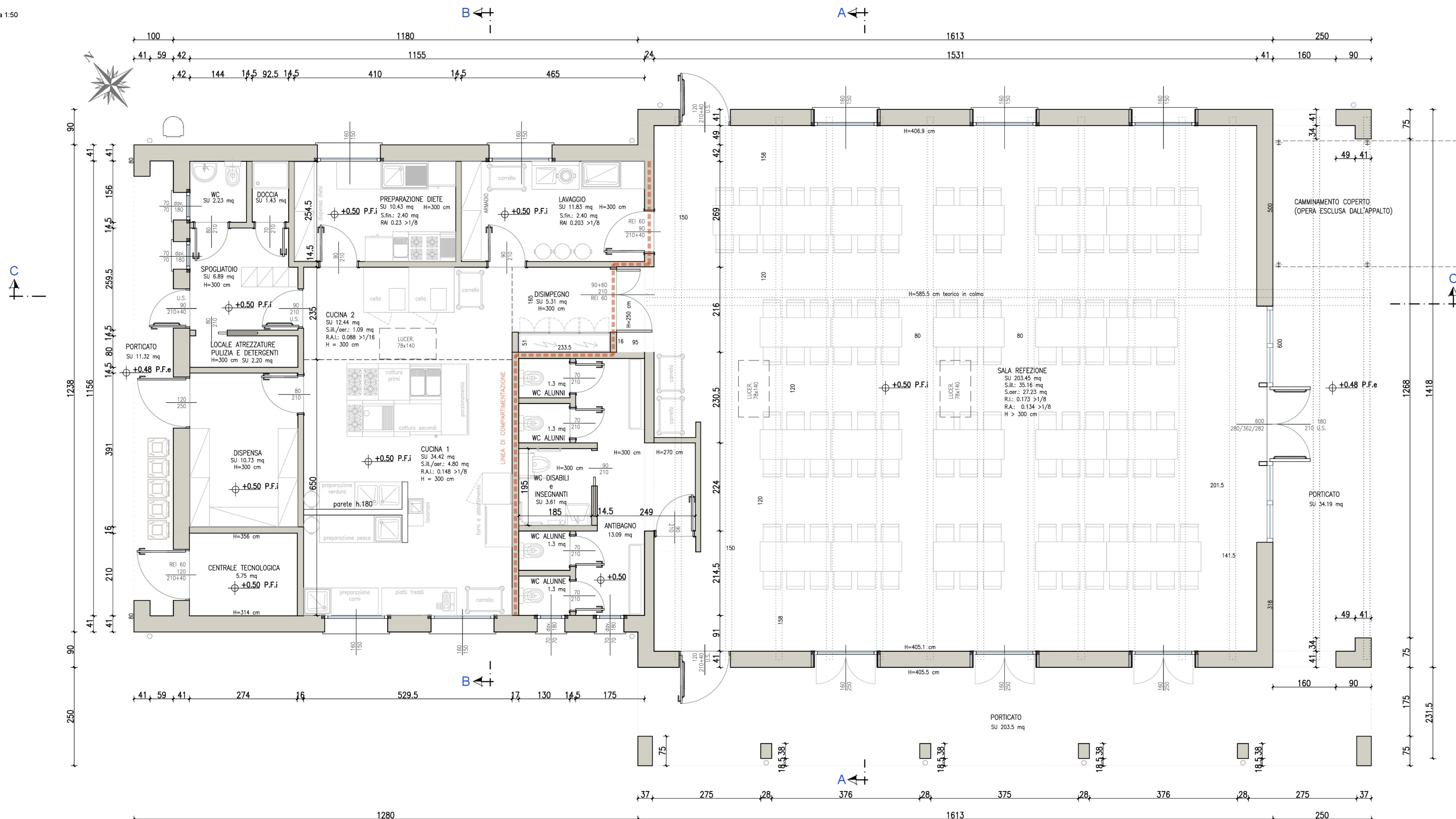


PIANTA COPERTURA scala 1:50



Le opere in progetto sono state sviluppate prefigurando possibili futuri interventi di completamento (percorso coperto, recinzioni) che benché rappresentate graficamente negli elaborati sono escluse dal pretese in appalto

PIANTA PIANO TERRA scala 1:50



SUP LORDA SALA MENSA: 224.20 mq
 SUP LORDA CUCINA E SERVIZI : 150.60 mq
 SUPERFICIE LORDA TOTALE 374.80 mq

Finanziato dall'Unione Europea Next Generation EU

COMUNE DI ALSENO
 Provincia di Piacenza

PIANO NAZIONALE DI RIPRESA E RESILIENZA - PNRR
 Finanziato dall'Unione Europea Next Generation EU
MISSIONE 4: ISTRUZIONE E RICERCA
 Componente 1 - Potenziamento dell'offerta dei servizi di istruzione: dagli asili nido all'università
 Investimento 1.2 "Piano di estensione del tempo pieno e mense"

PROGETTO DEFINITIVO-ESECUTIVO
REALIZZAZIONE NUOVA MENSA
SCUOLA SECONDARIA ALSENO
 Via Dante Alighieri 1 - ALSENO
 CUP E95E22000450001
 (ISTITUTO COMPRENSIVO CASTELLA ROBERTA)

il progettista
ing. Mario Provenzano
 COMUNE DI ALSENO
 Piazza XX Aprile, 1 - 29010 Alseno - Italy
 Rif. tel. 0523/998000
 Email: mario.provenzano@comune.alseno.piacenza.it
 Tel. 0523/945010-0523/915023

ELABORATO N°
E.4

OGGETTO	ELABORATO N°				
E - ELABORATI ARCHITETTONICI	E.4				
TITOLO	SCALA				
EDIFICIO MENSA - PIANTE PIANO TERRA E PIANTE COPERTURA	1:50				
	DATA				
	03.06.2023				
Rev. 0	Data	Descrizione	Redatto	Verificato	Approvato
rev. 1	03.06.2023	emissione	Valenti	Bonati	Bonati
rev. 2					
rev. 3					
rev. 4					

Il presente elaborato è tutelato dalle leggi sul diritto d'autore. E' fatto divieto a chiunque di riprodurlo anche in parte se non per fini autorizzate.