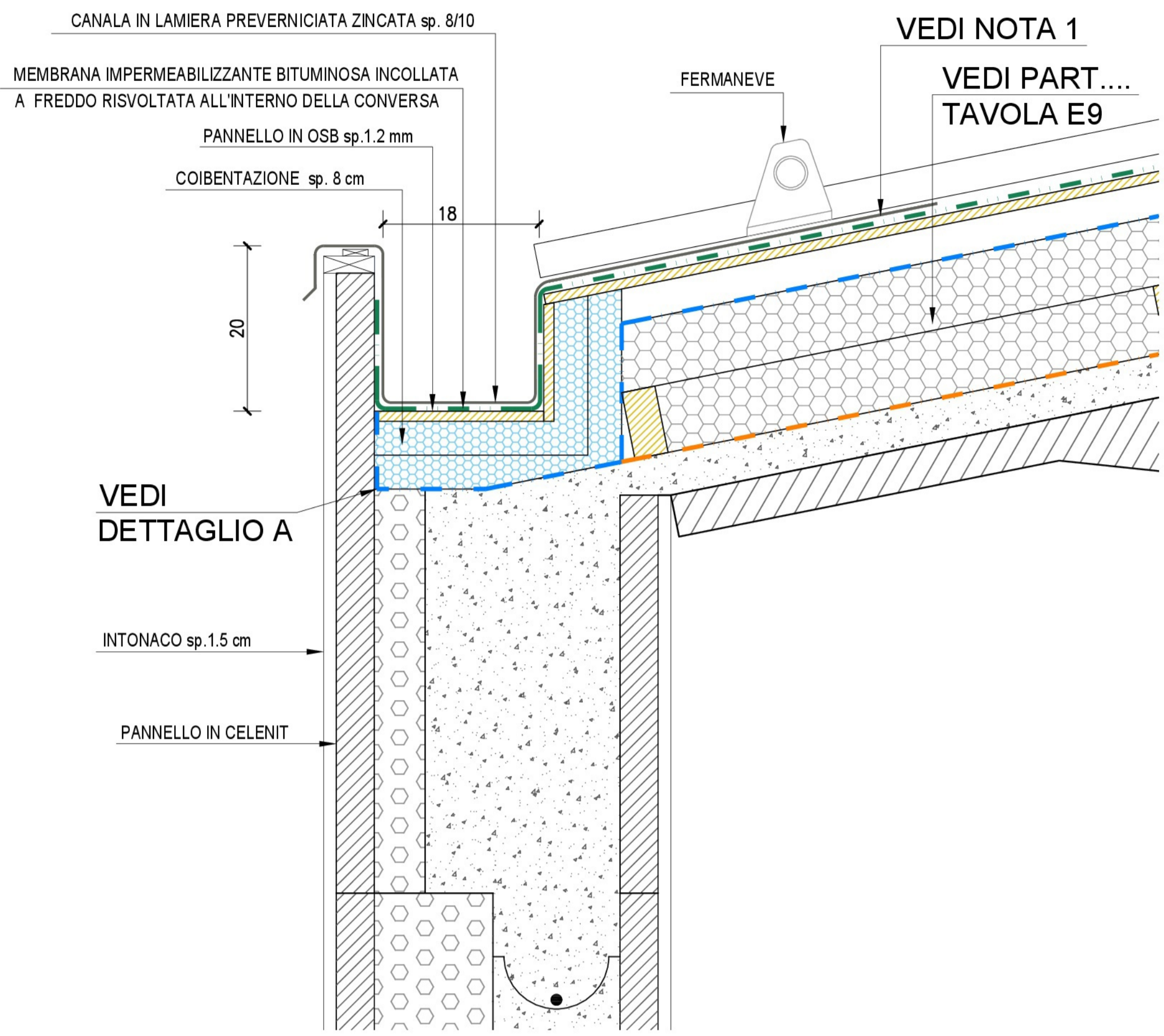
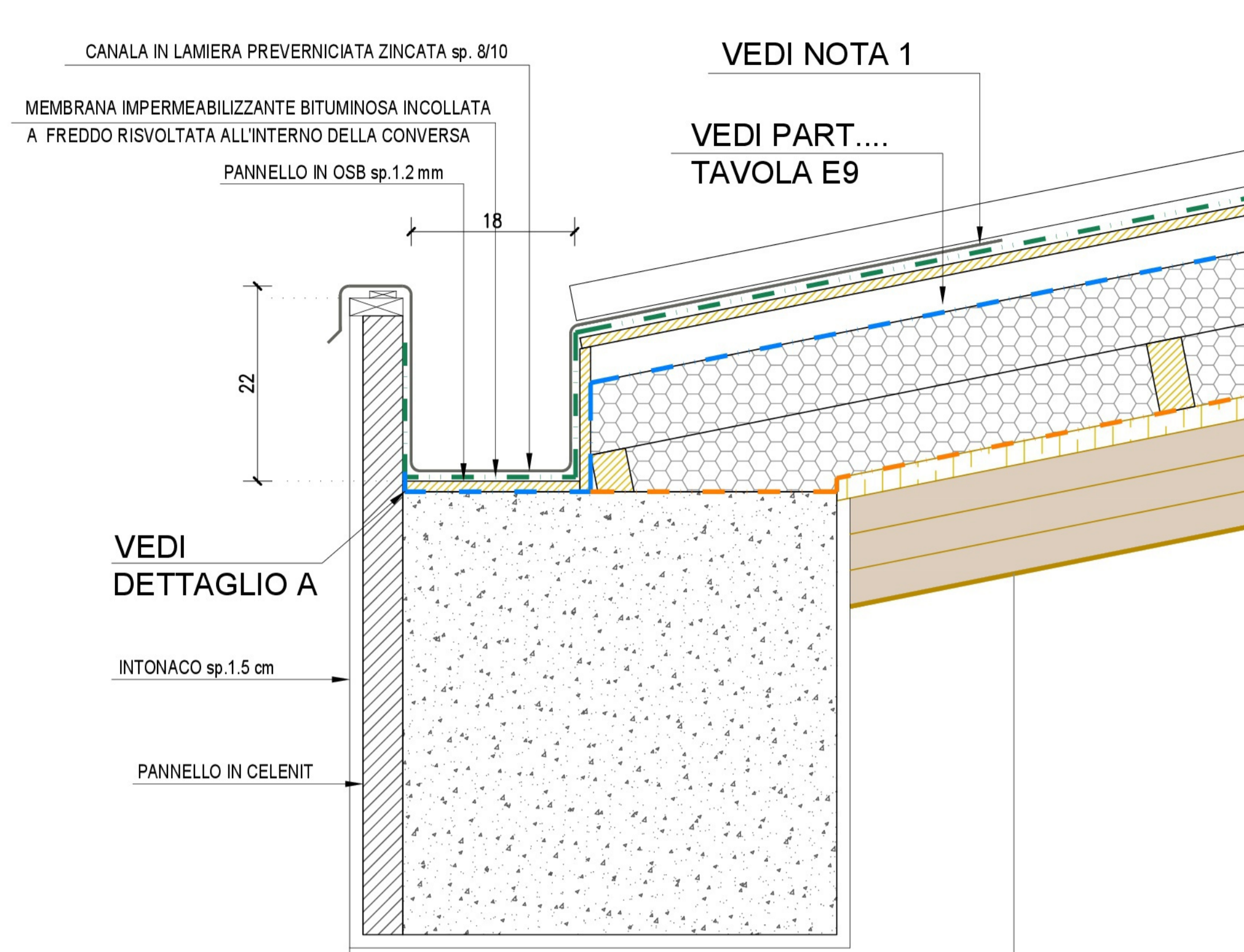


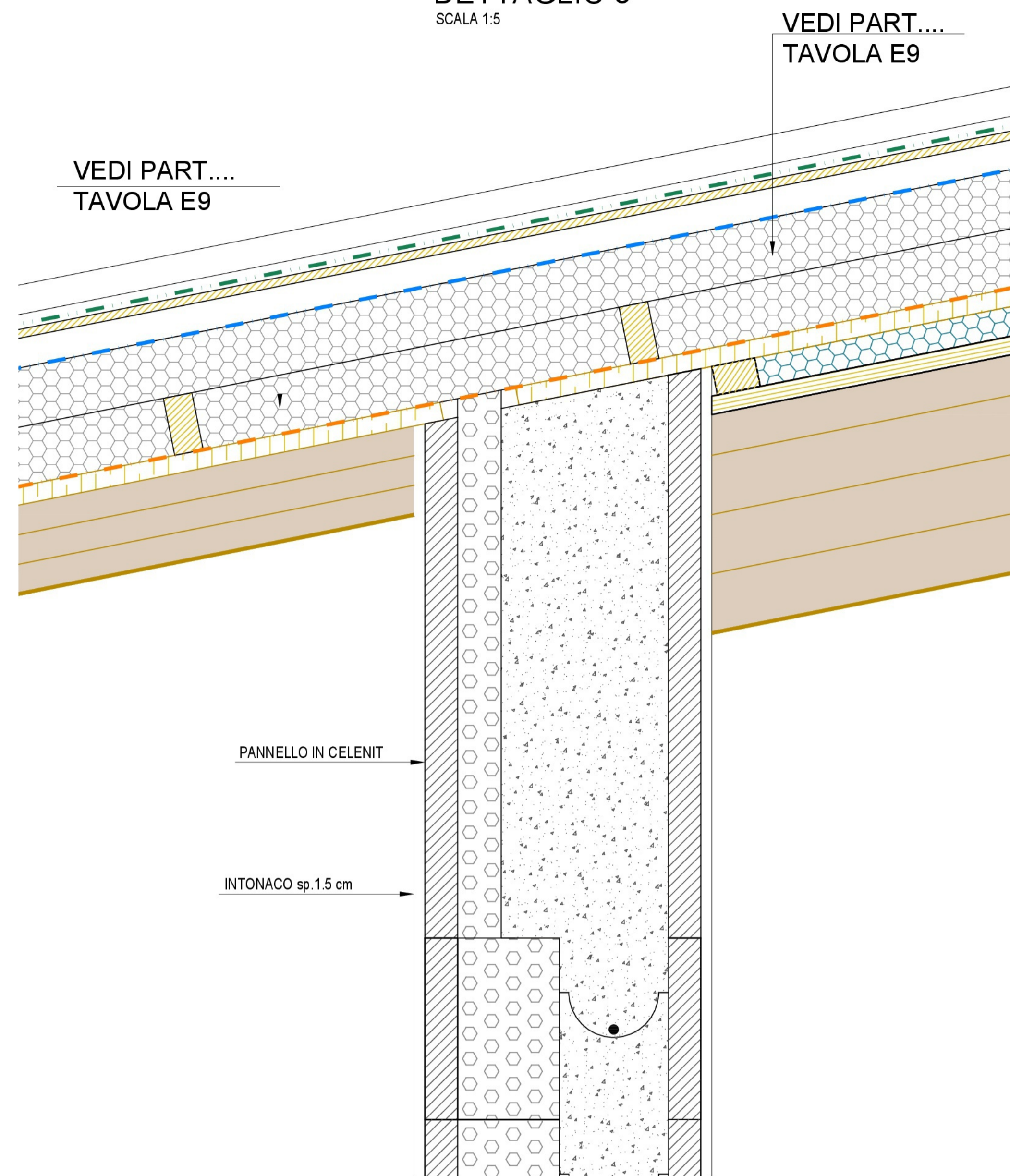
**DETTAGLIO 1**  
SCALA 1:5



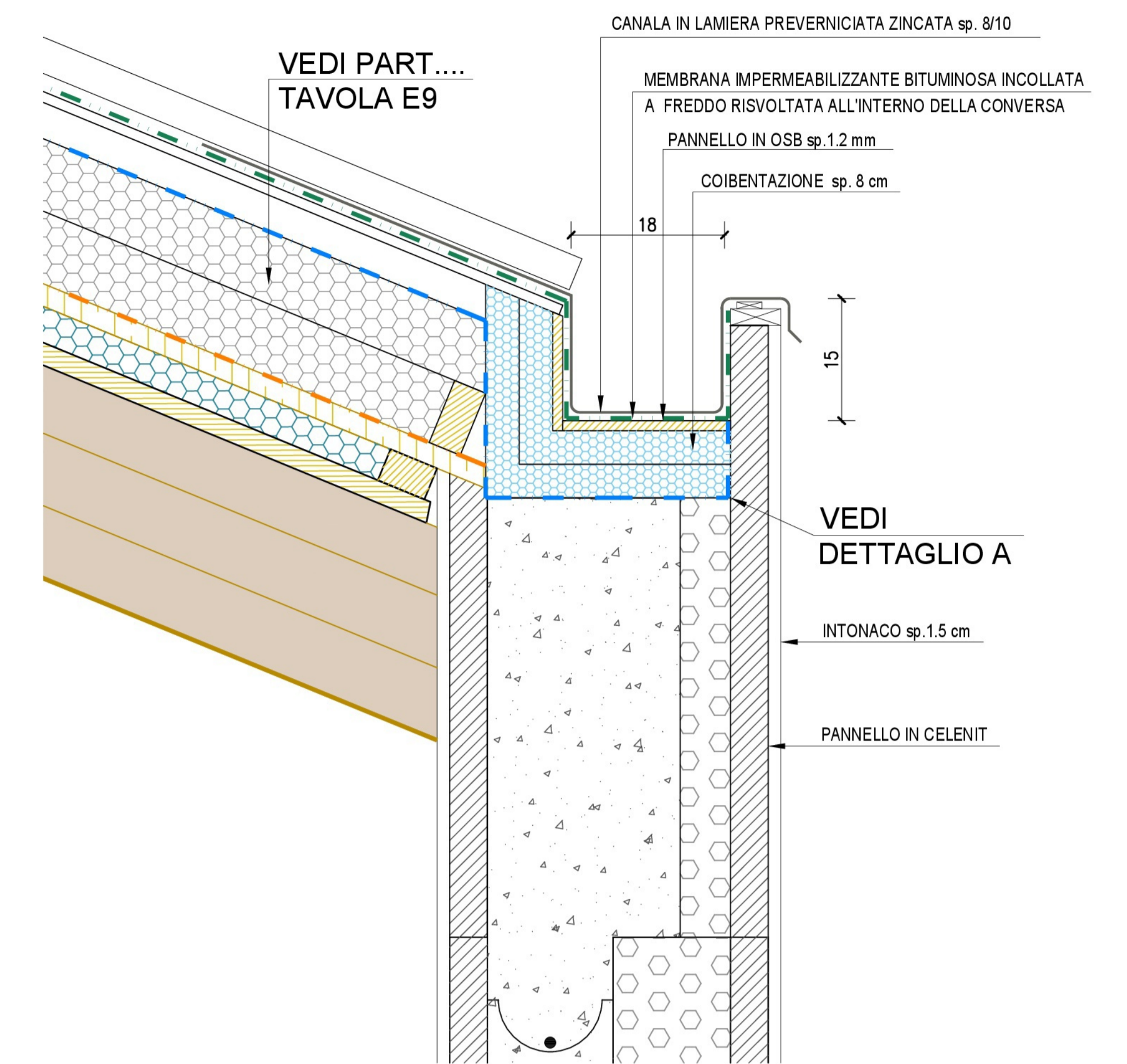
**DETTAGLIO 2**  
SCALA 1:5



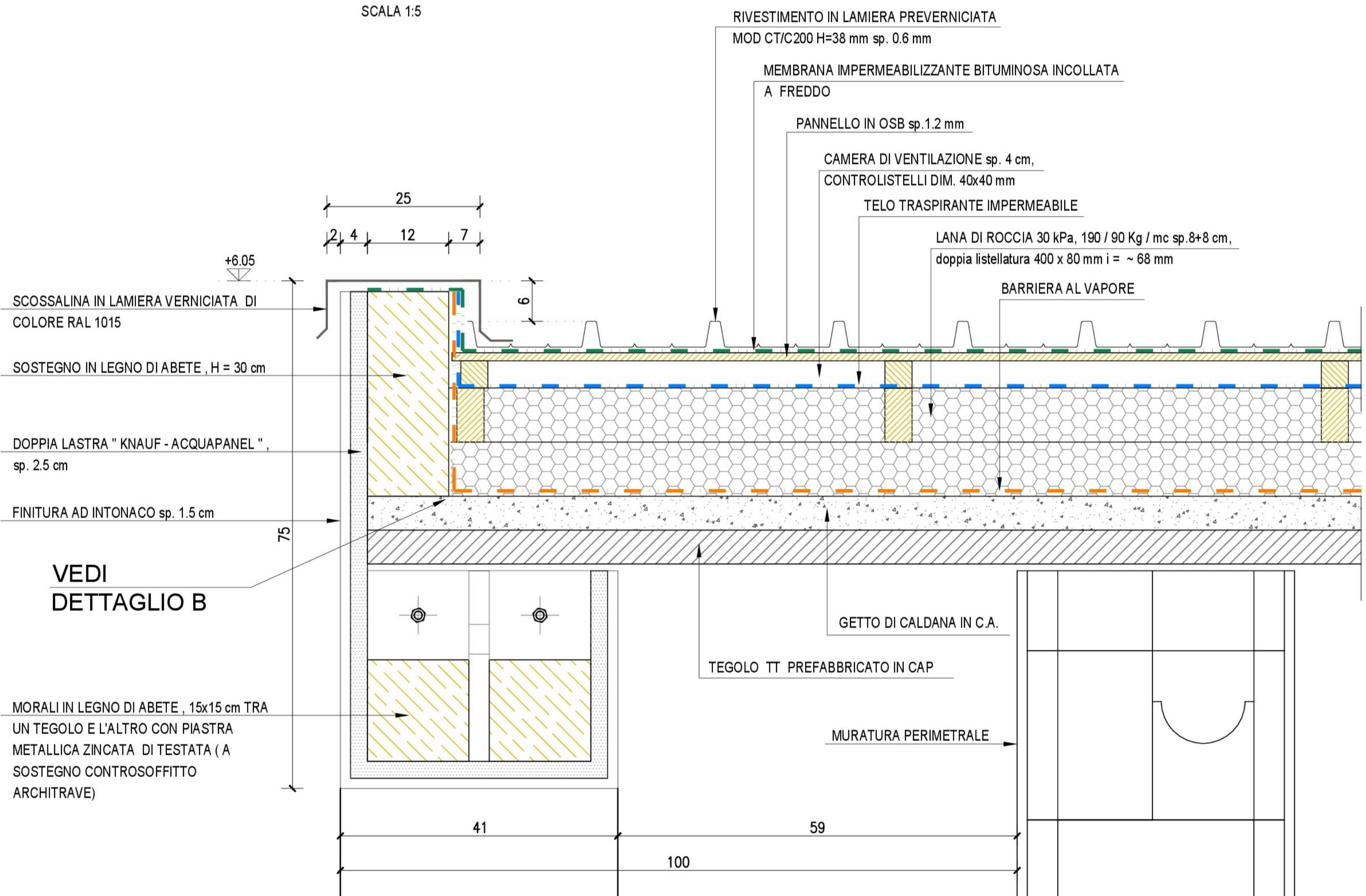
**DETTAGLIO 3**  
SCALA 1:5



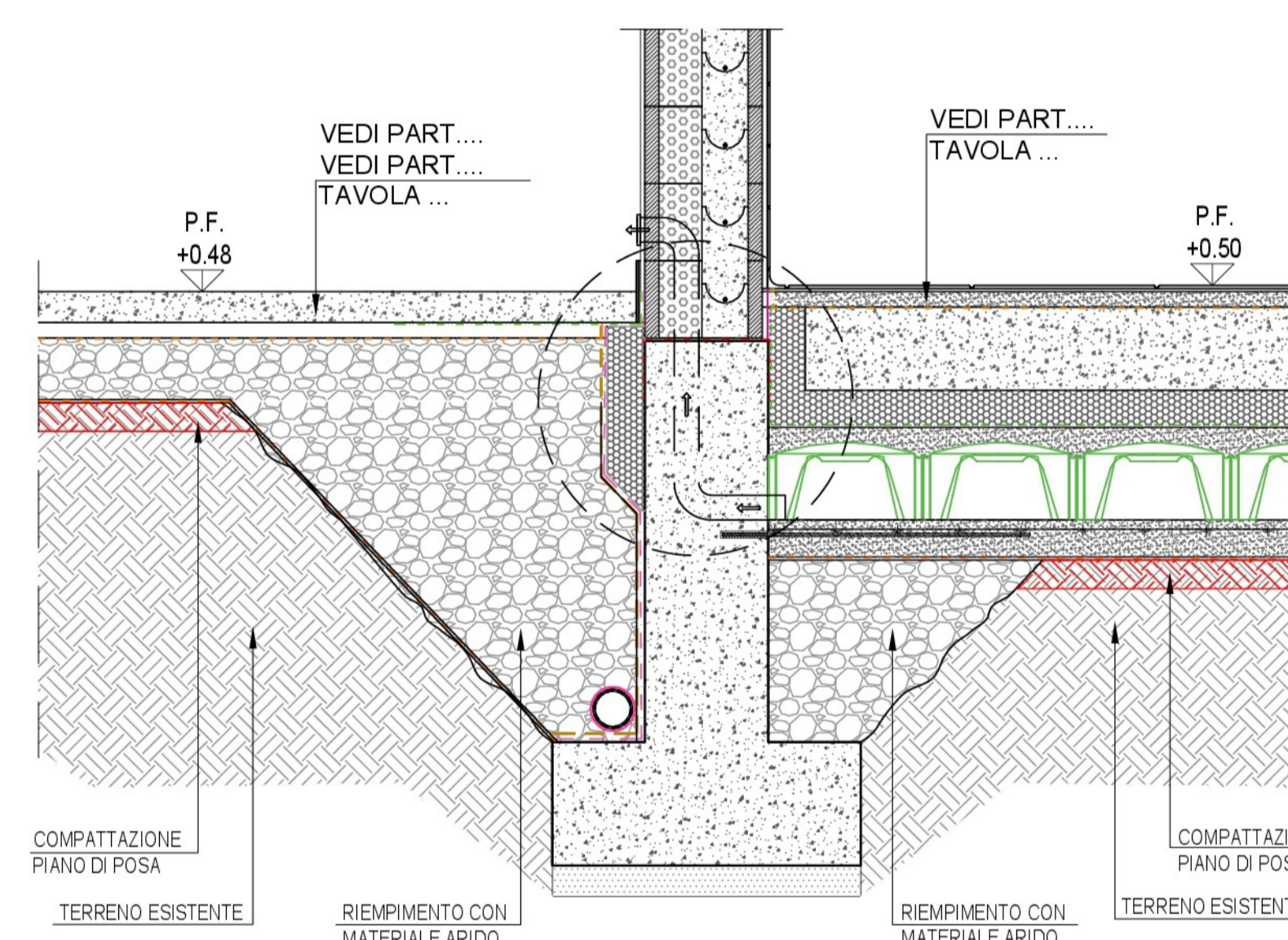
**DETTAGLIO 4**  
SCALA 1:5



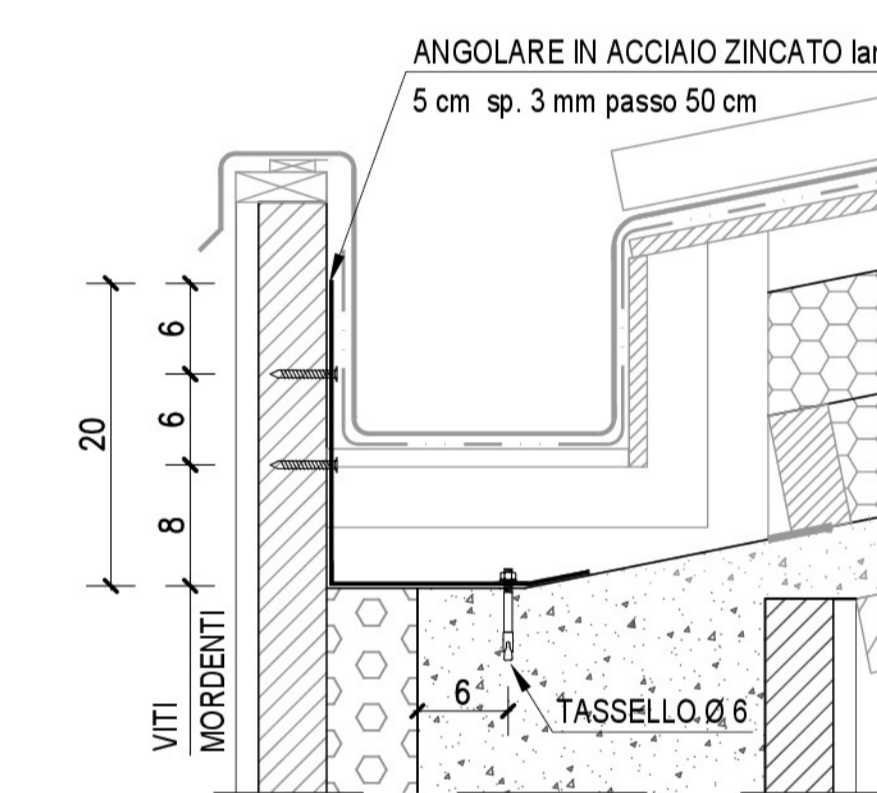
**DETTAGLIO 5**  
SCALA 1:5



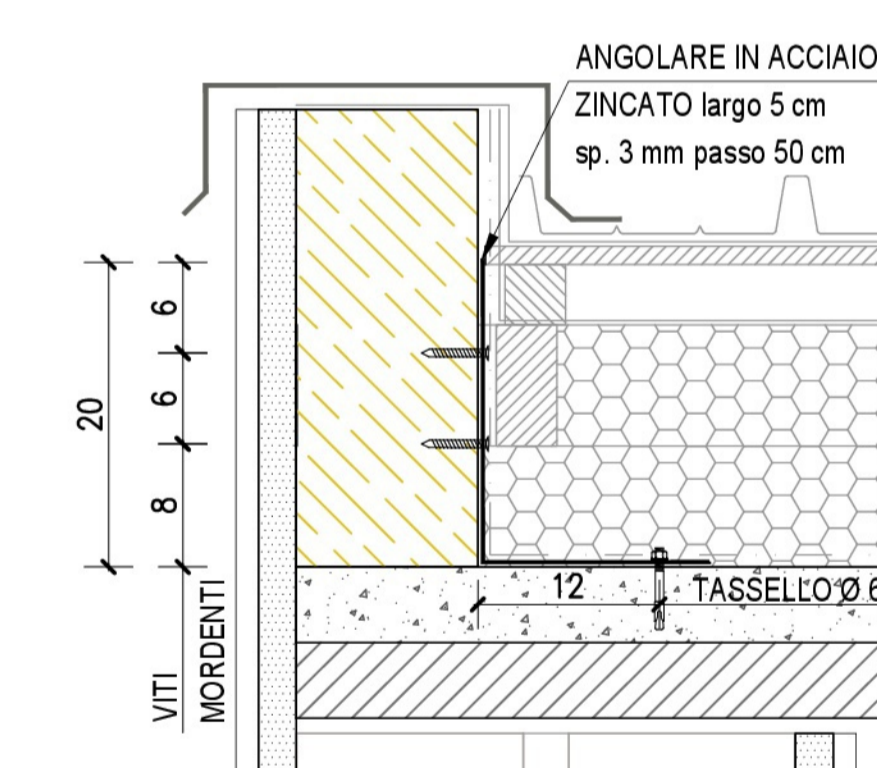
**DETTAGLIO 7**  
scala 1:20



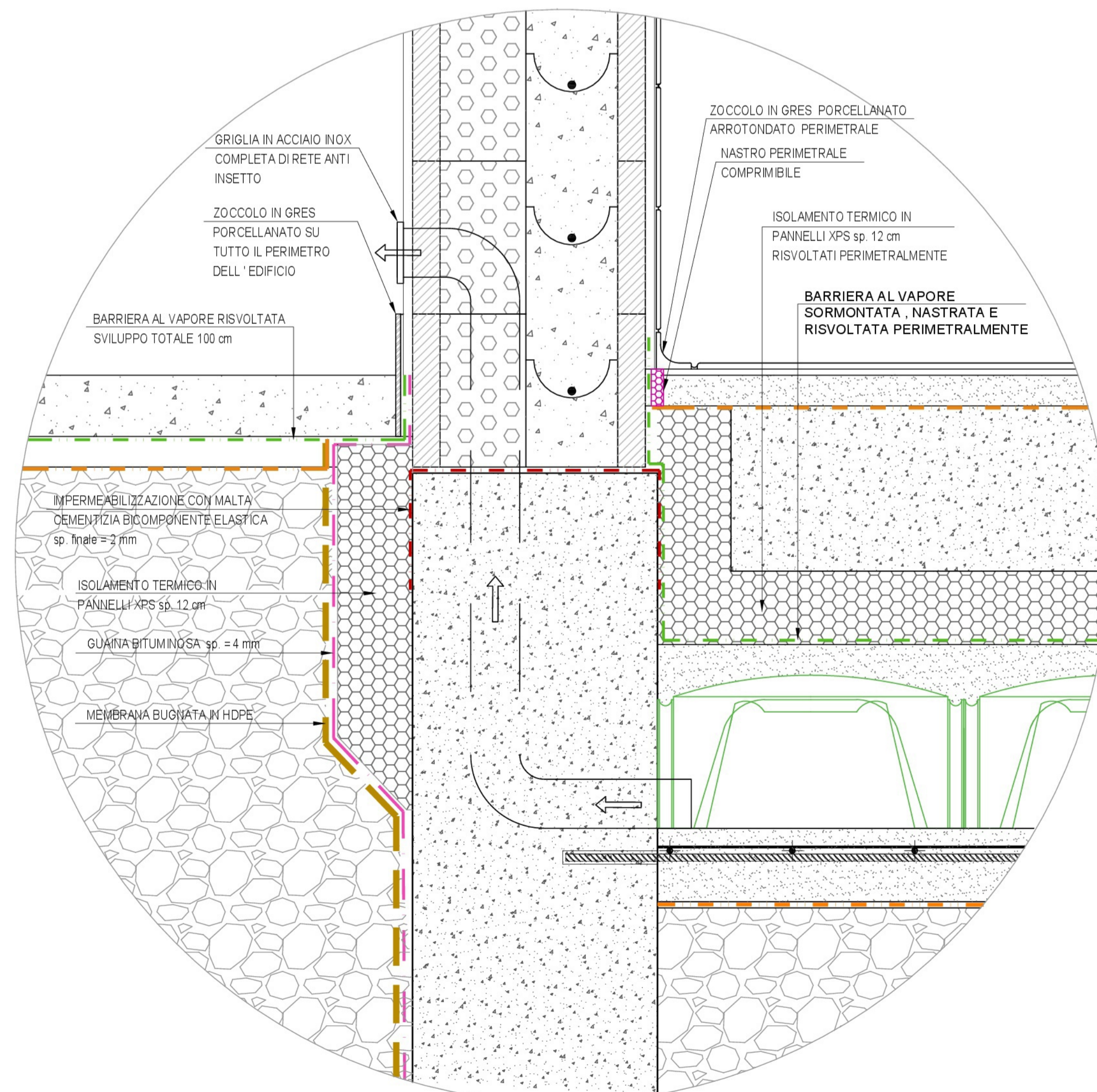
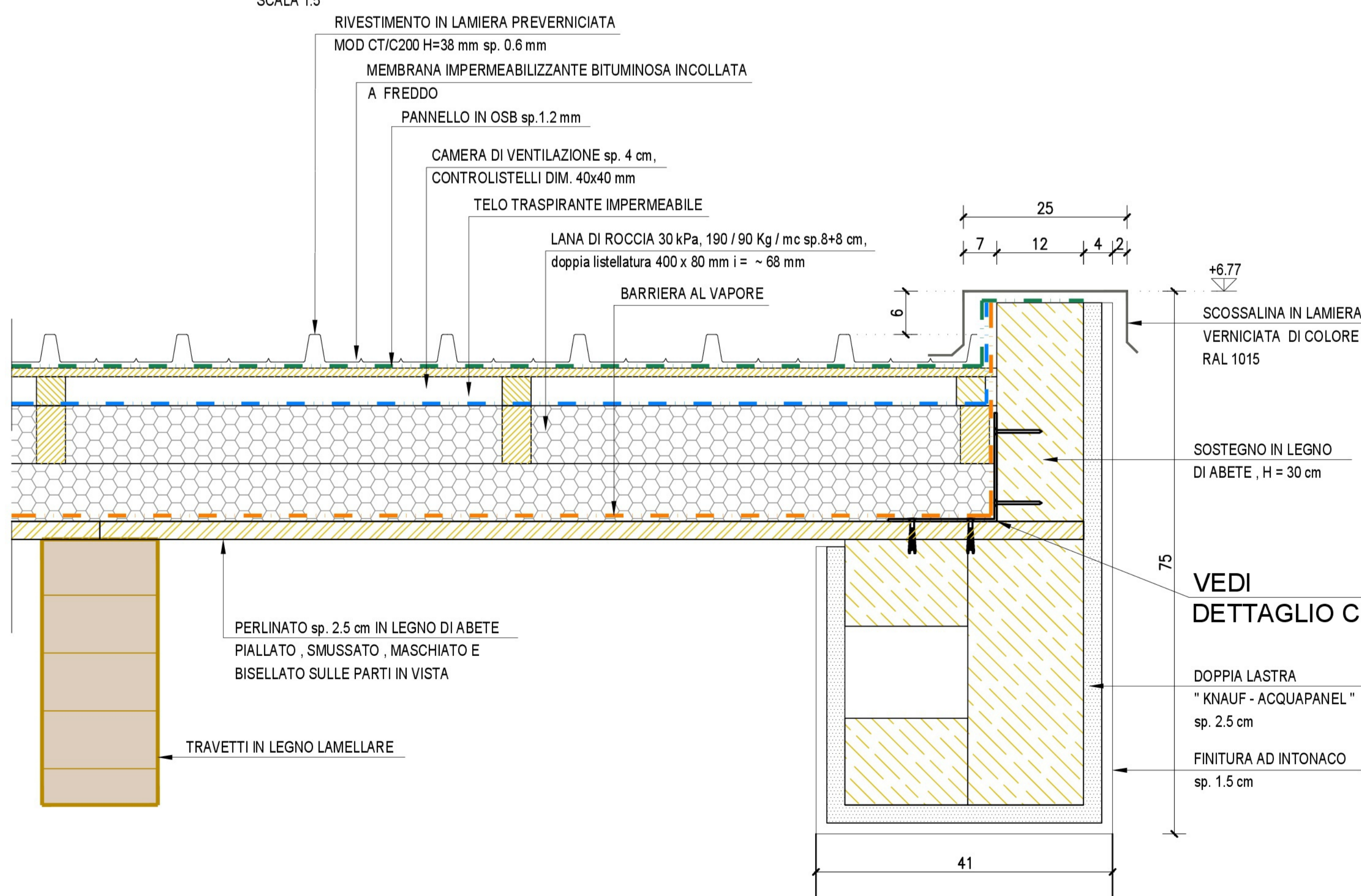
**DETTAGLIO A** SCALA 1:5



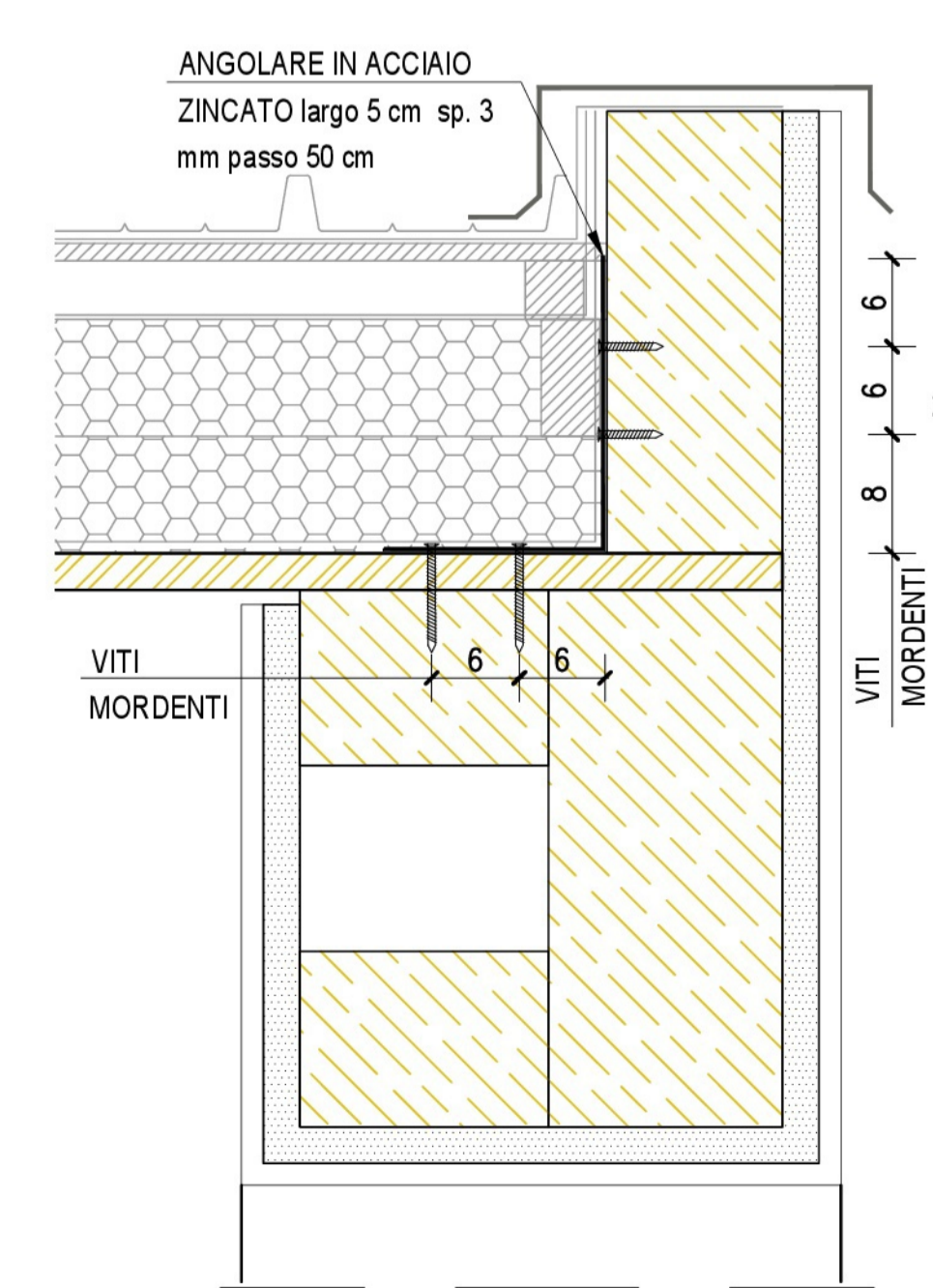
**DETTAGLIO B** SCALA 1:5



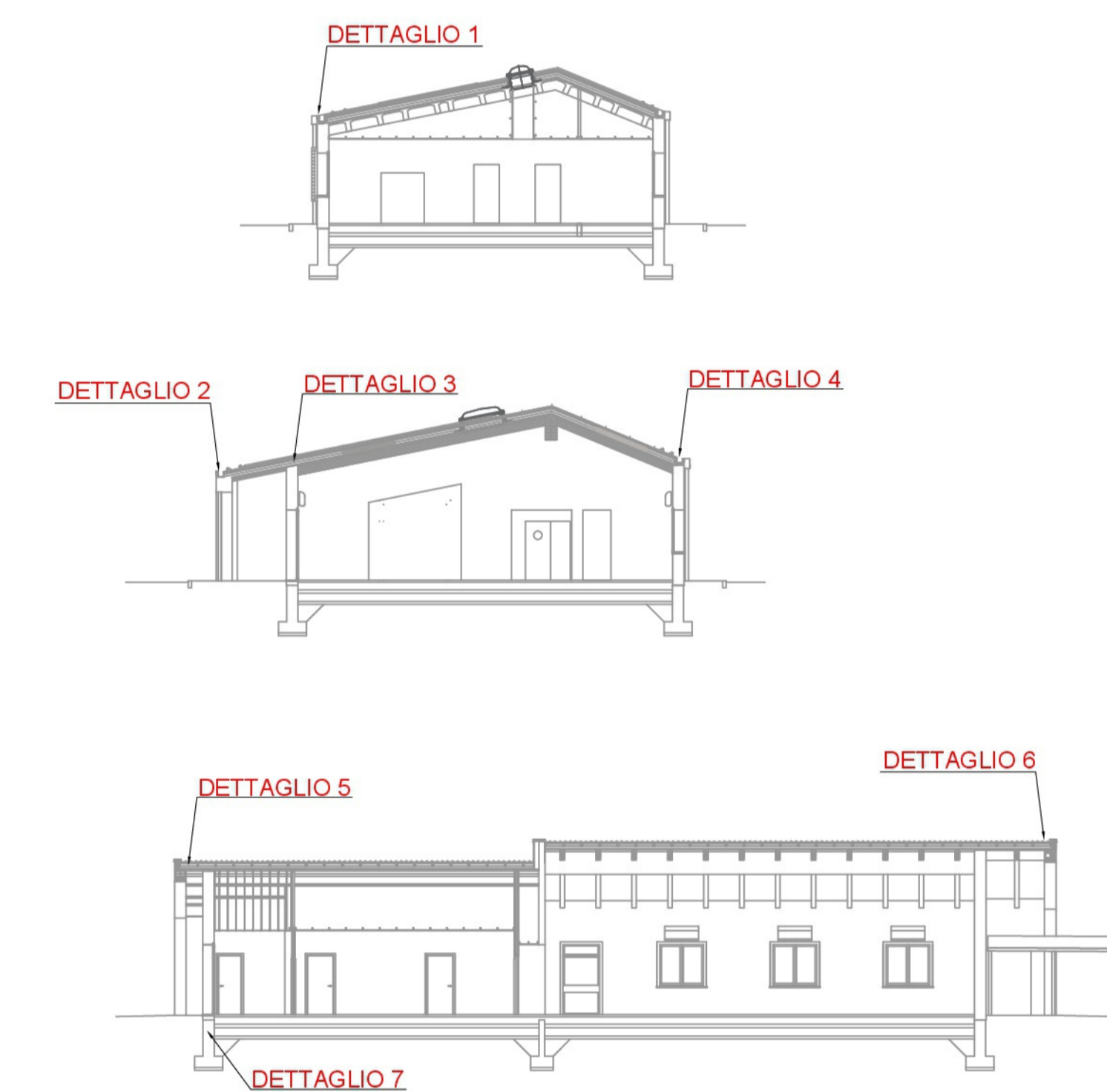
**DETTAGLIO 6**  
SCALA 1:5



**DETTAGLIO C**  
SCALA 1:5



**RIFERIMENTO DETTAGLI**



Finanziato dall'Unione Europea Next Generation EU

COMUNE DI ALENZO

PIANO NAZIONALE DI RIPRESA E RESILIENZA - PNRR  
Finanziato dall'Unione Europea Next Generation EU  
MISSIONE 4: ISTRUZIONE E RICERCA  
Componente 1 - Potenziamento dell'offerta dei servizi di istruzione: dagli asili nido all'università  
Investimento 1.2 "Piano di estensione del tempo pieno e mense"

**PROGETTO DEFINITIVO-ESECUTIVO**  
**REALIZZAZIONE NUOVA MENSA**  
**SCUOLA SECONDARIA ALENZO**  
Via Dante Alighieri 1 - ALENZO  
CUP E95E22000450001  
(ISTITUTO COMPRESIVO CASTELL'ARQUATO)

il progettista  
**Acete P&L**  
Società di Ingegneria  
Via Cavallotti 10 - 41026 PARMA - Italy  
Tel. (0521) 9873 Fax (0521) 98808  
www.acetepsl.com

il Responsabile Unico del Procedimento:  
**ing. Mario Provenzano**  
COMUNE DI ALENZO  
Piazza XX Aprile, 1 - 41010 ALENZO - Italy  
Riferimenti URP per contatti:  
www.pubblicoprogramma.alenzo.pu.it  
comune.alenzo@comune.alenzo.pu.it  
tel. 0521/94010-0521/91023

Consulenza ingegneristica e costruttiva  
Consulenza in materia sanitaria

OGGETTO	E - ELABORATI ARCHITETTONICI				
TITOLO	EDIFICIO MENSA DETTAGLI				
SCALA	VARIE				
DATA	03.06.2023				
Rev.	Data	Descrizione	Redatto	Verificato	Approvato
Rev. 0	03.06.2023	emissione	Valenti	Bonati	Bonati
Rev. 1					
Rev. 2					
Rev. 3					
Rev. 4					

Il presente elaborato è tutelato dalle leggi sul diritto d'autore. È fatto divieto a chiunque di riprodurlo anche in parte se non per fini autorizzate.