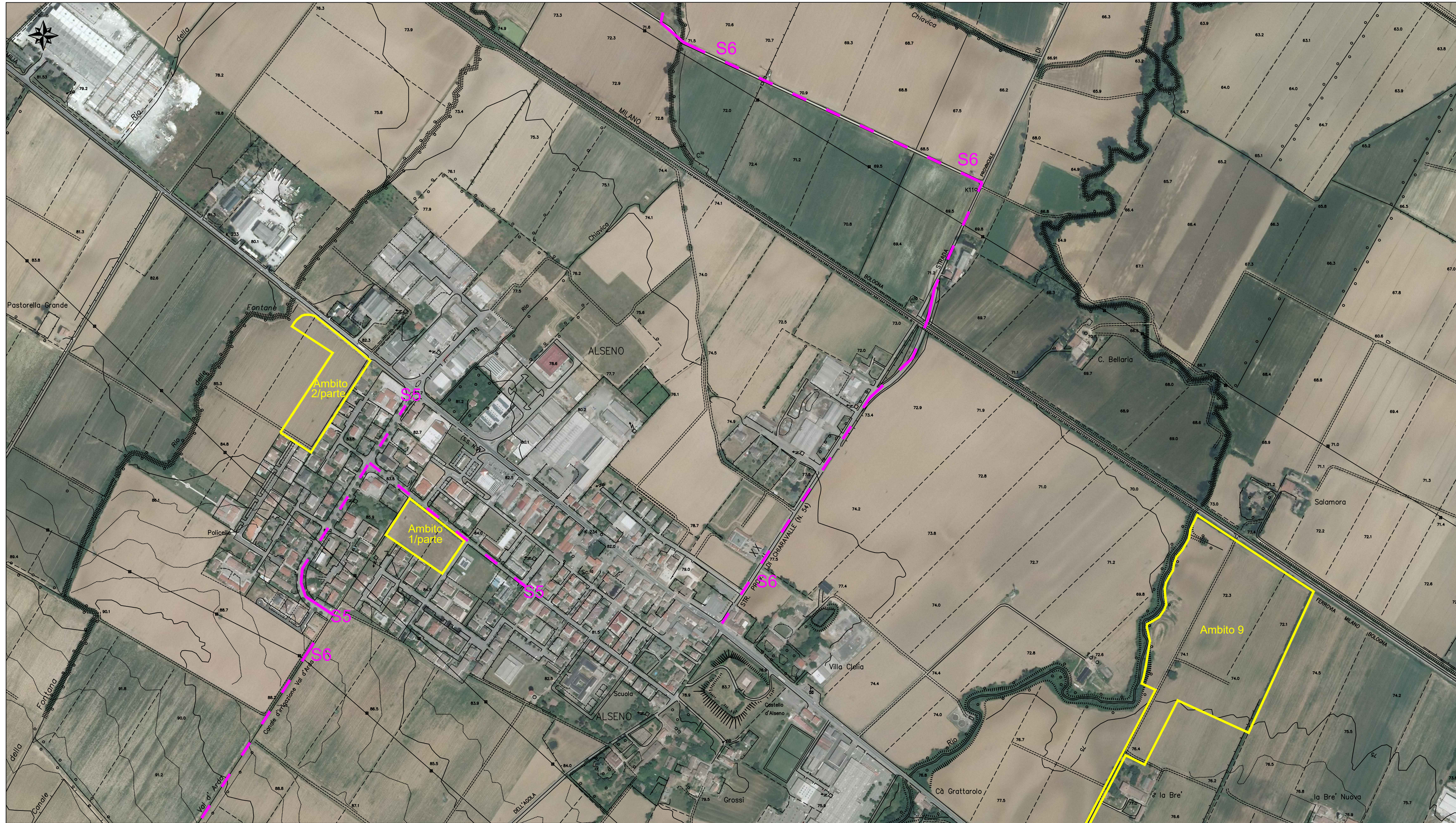
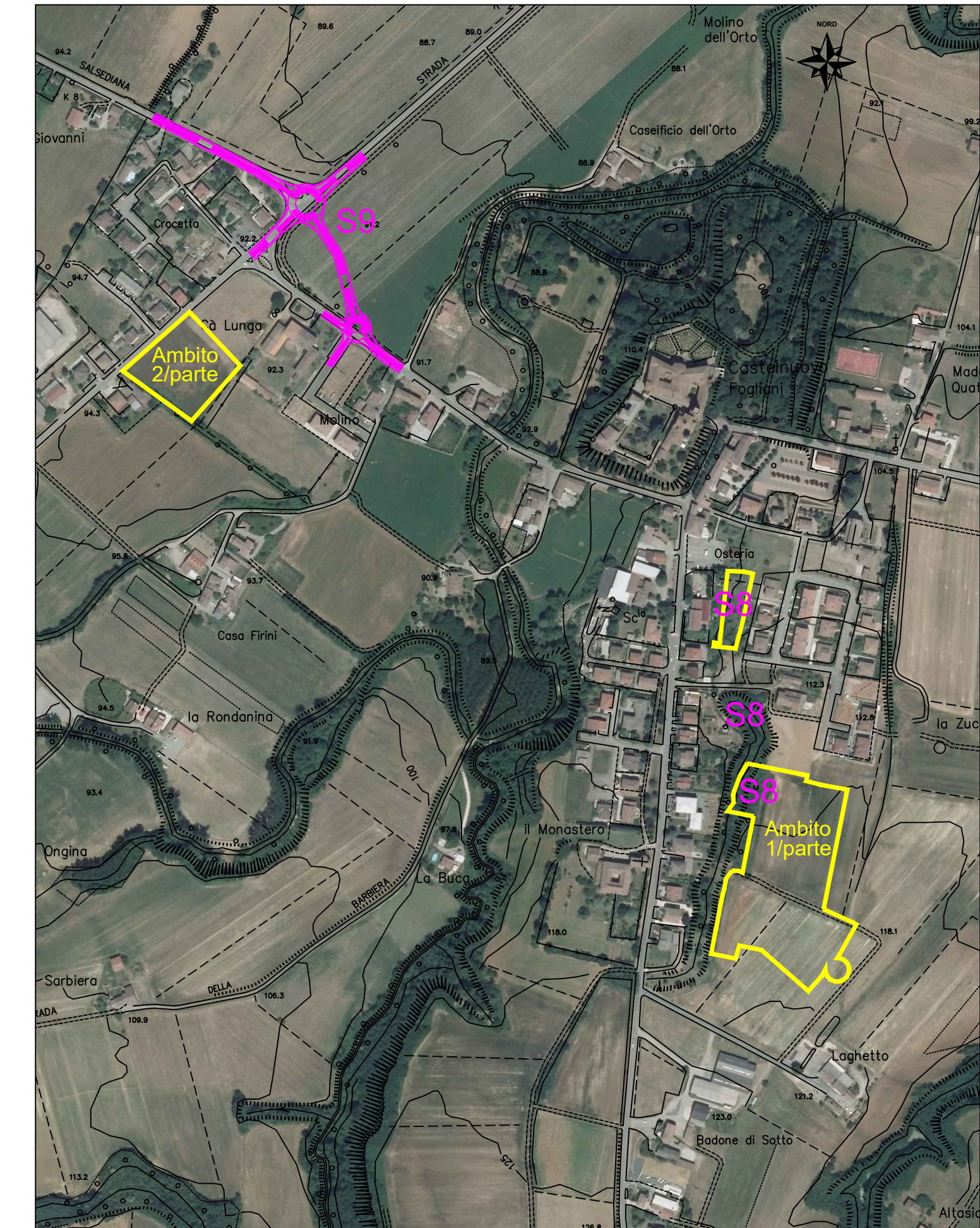


ALSENO CAPOLUOGO
AMBITO 1/PARTE, AMBITO 2/PARTE, AMBITO 9



CASTELNUOVO FOGLIANI
AMBITO 1/PARTE E AMBITO 2/PARTE

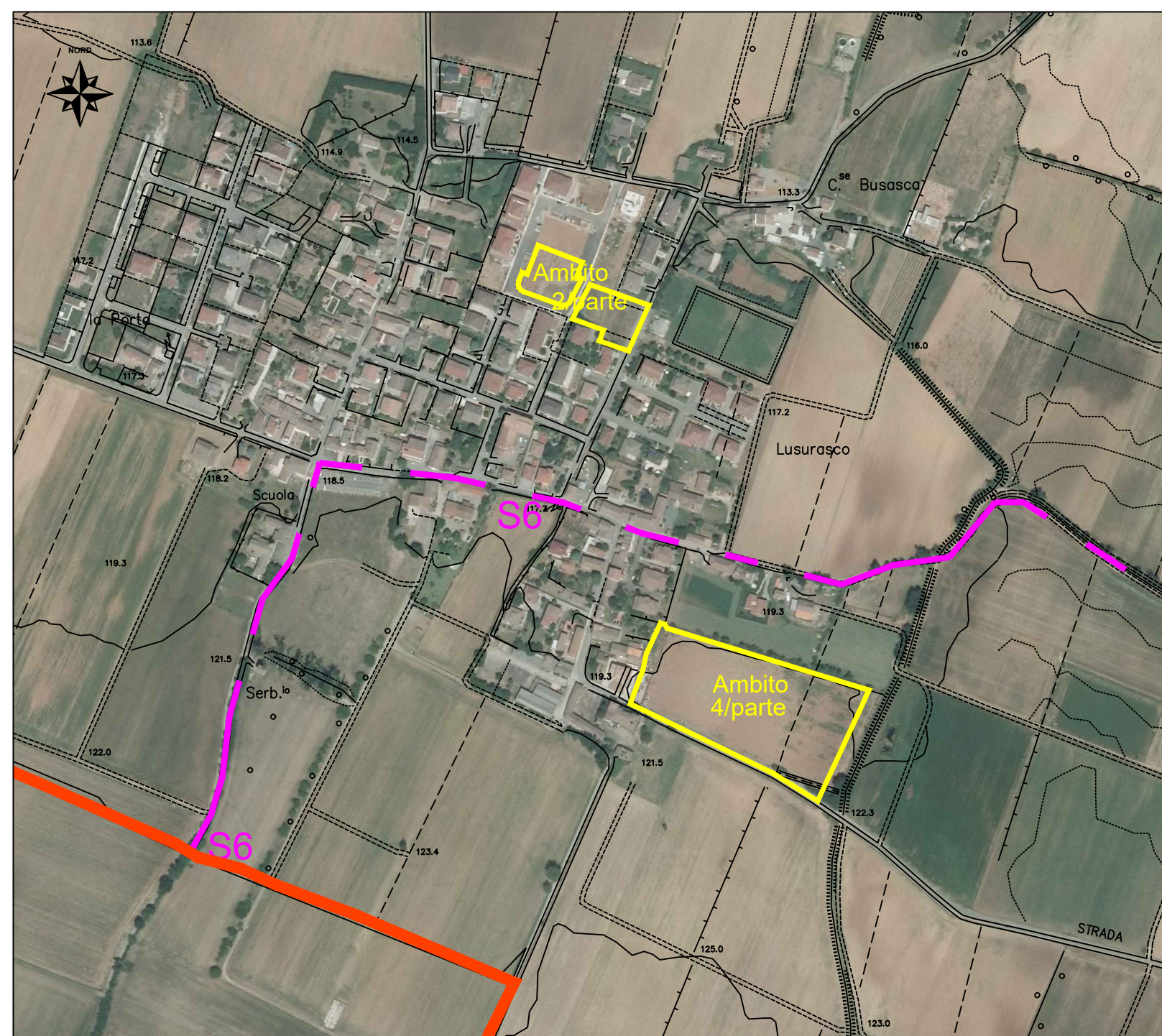


Comune di Alseno
P.O.C.
 piano operativo comunale



Elaborazione Piano originale approvato con atto del C.C. n. 18 del 27.05.2015
 architetto GIUSEPPE TACCHINI 29028 Ponte dell'Olio, loc. Casa Nuova Bordi Torrano (Piacenza)
 GEODE s.c.r.l. Strada Martinella 50/C Parma

Elaborazione dell'aggiornamento per coordinamento con Variante n. 1 al PSC approvata con atto del C.C. n. 18 del 09/05/2019
 architetto NICOLAI ZANETTINI via Ughi, 8 Parma
 GEODE s.c.r.l. Via Botteri 9/A Parma

LUSURASCO
AMBITO 2/PARTE E AMBITO 4/PARTE



LEGENDA

-  Confine comunale
-  Ambiti di POC



Interventi per opere e servizi pubblici

- S3 = Adeguamento dell'impianto di depurazione delle acque reflue di Cortina
- S4 = Adeguamento dell'impianto di depurazione delle acque reflue in località Stazione
- S5 = Interventi di riqualificazione urbana di viale Matteotti e via Bellini nel capoluogo
- S6 = Attestimento e tabellazione di percorso ciclabile Chiaravalle-Lusurasco
- S7 = Interventi di riqualificazione ambientale del corso dell'Arda
- S8 = Attrezzamento di un primo stralcio del parco urbano in località Castelnuovo
- S9 = Nuova Rotatoria in località Crocetta a Castelnuovo Fogliani
- S10 = Nuovo campo di calcio in località Cortina

COROGRAFIA DEGLI INTERVENTI
SU BASE ORTOFOTO AGEA 2011

tavola **POC2**
 scala 1:5.000
 AGOSTO 2018