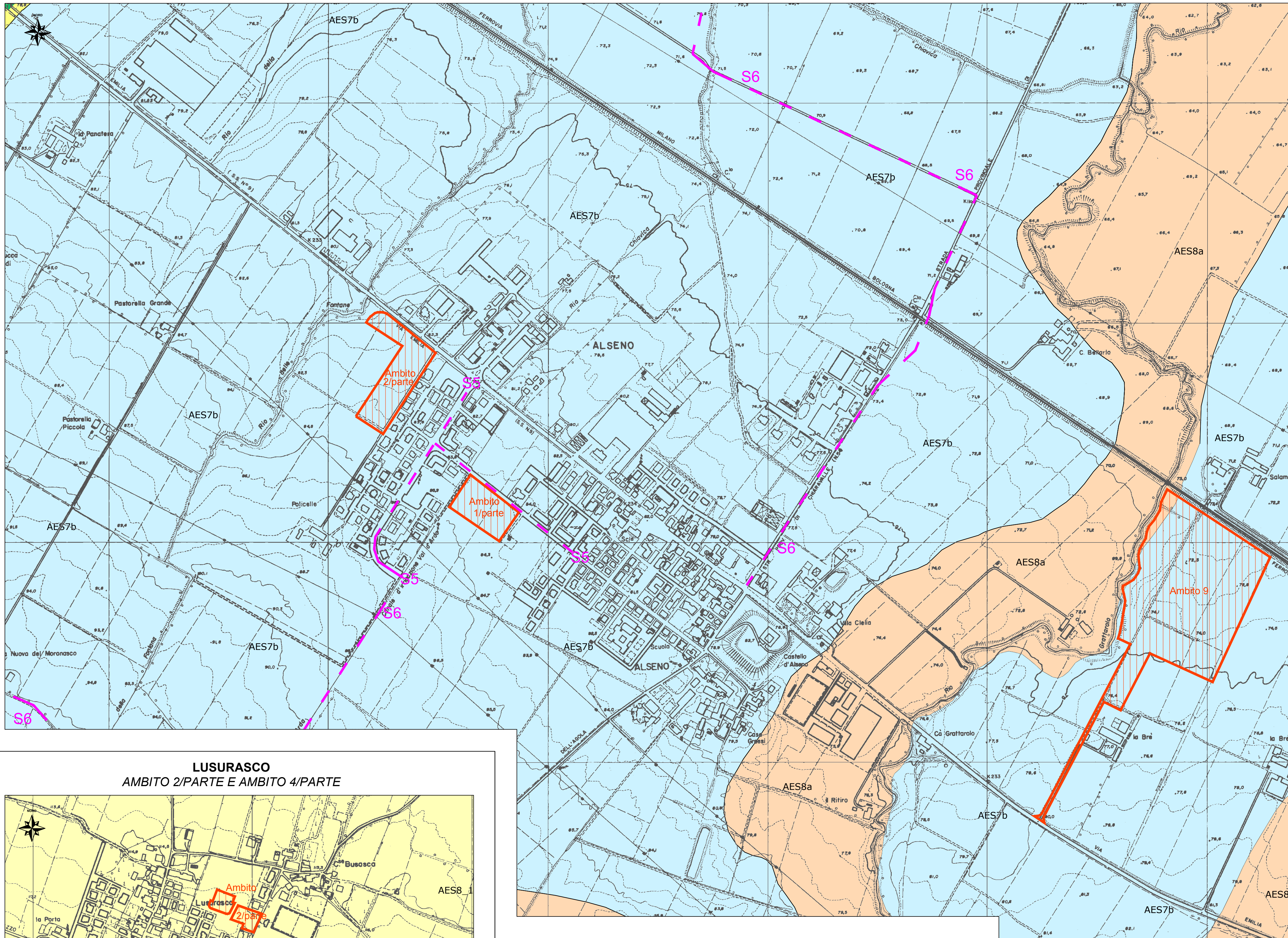
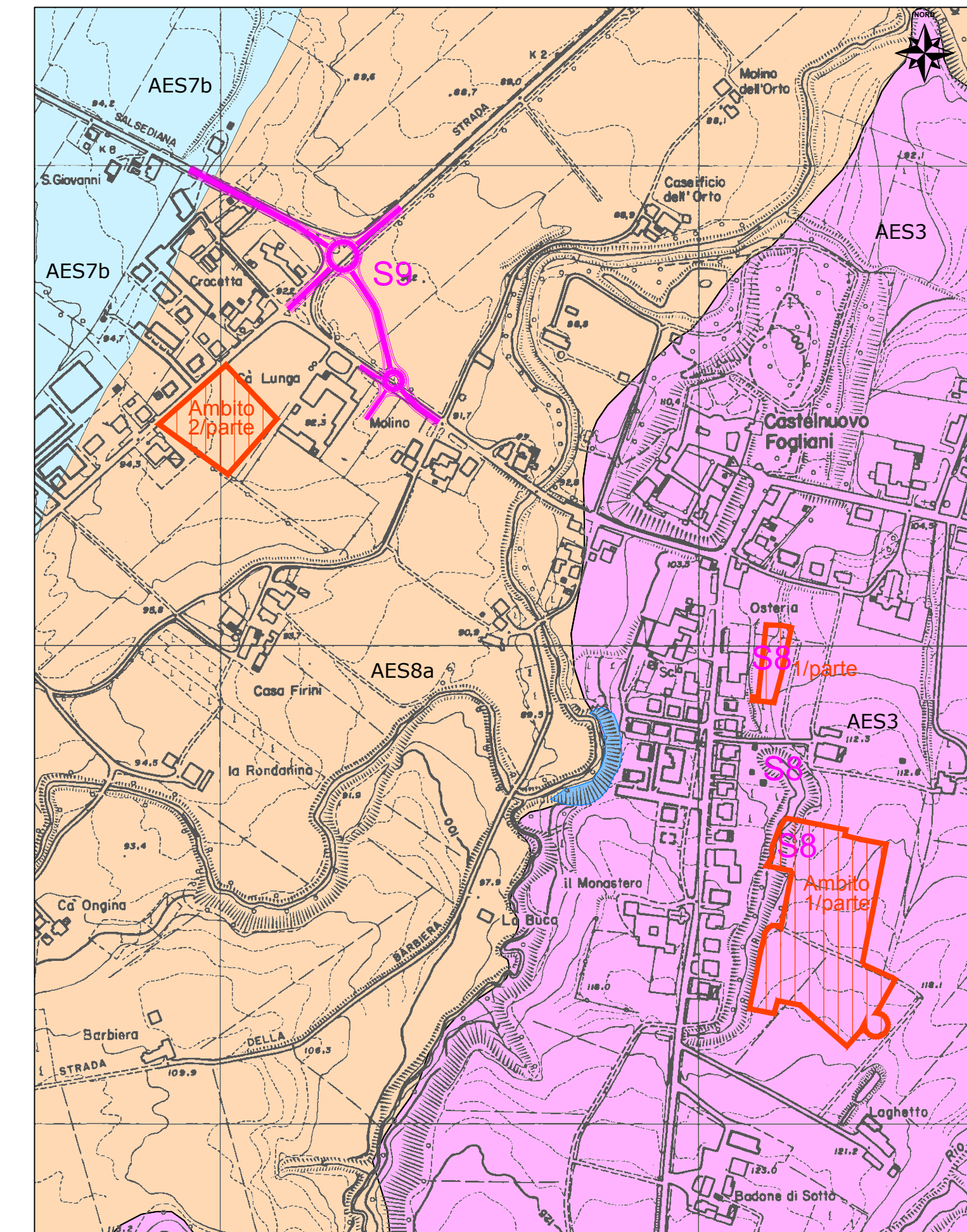


ALSENO
 AMBITO 1/PARTE, AMBITO 2/PARTE, AMBITO 9

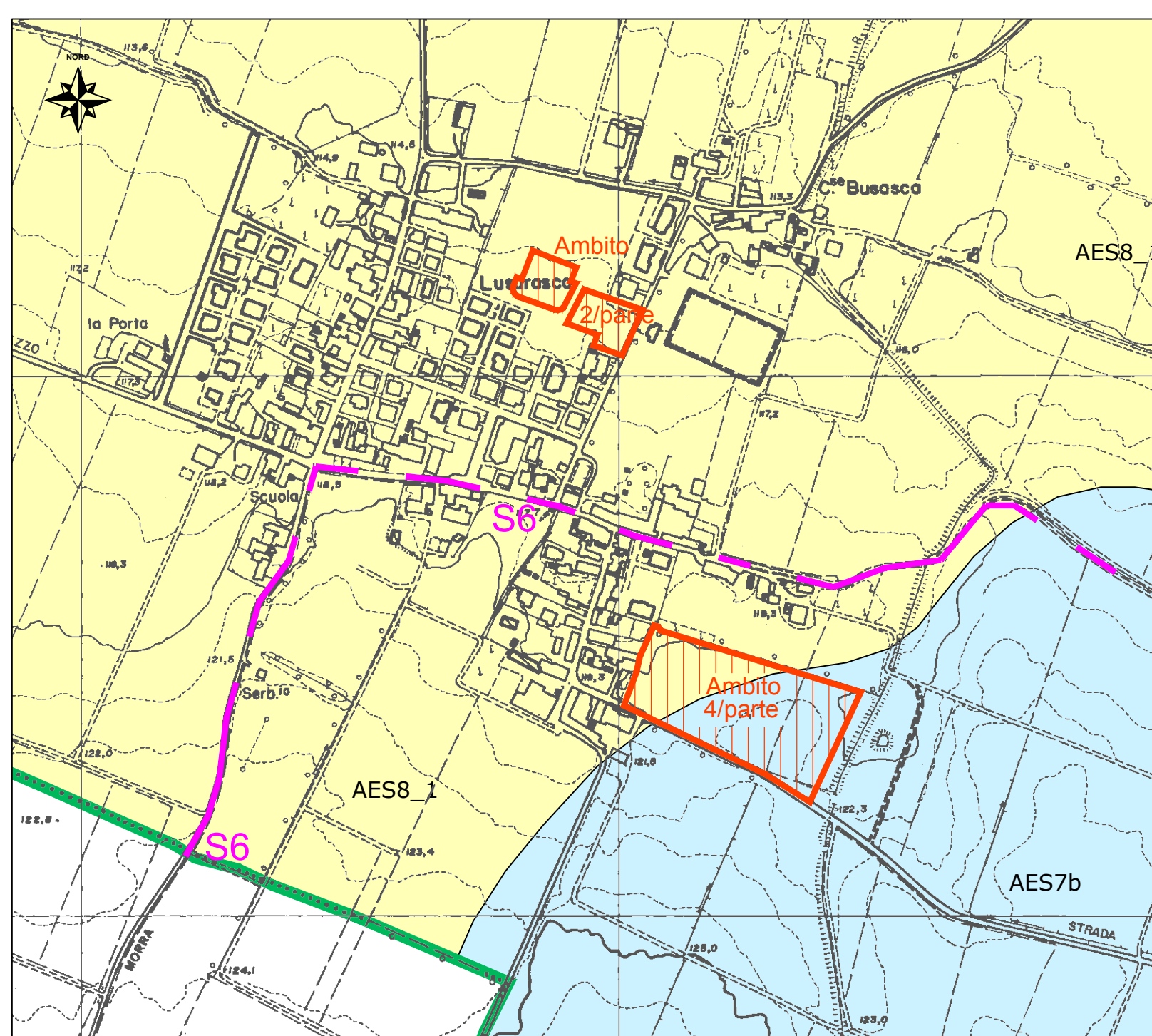


CASTELNUOVO FOGLIANI
 AMBITO 1/PARTE E AMBITO 2/PARTE



Comune di Alseno
P.O.C.
 piano operativo comunale

LUSURASCO
 AMBITO 2/PARTE E AMBITO 4/PARTE



LEGENDA

- Confine comunale
- Ambiti di POC
- Interventi per opere e servizi pubblici
- S3 = Adeguamento dell'impianto di depurazione delle acque reflue di Corine
- S4 = Adeguamento dell'impianto di depurazione delle acque reflue in località Stazione
- S5 = Interventi di riqualificazione urbana di viale Matteotti e via Bellini nel casaleggiato
- S6 = Attesimento e labelazione di percorso ciclabile Chiaravalle-Lusurasco
- S7 = Interventi di riqualificazione ambientale del corso dell'Arda
- S8 = Adeguamento di un primo tratto del parco urbano in località Castellonovo
- S9 = Nuova rotonda in località Crocetta Castelnuovo Fogliani

- UNITA' GEOLOGICHE**
- Sintersistema di Ravenna (AES8; AES8_1 e AES8_2)
 - Unità di Modena (AES8a; AES8a2)
 - Sintersistema di Villa Verrucchio (AES7)
 - Unità di Vignola (AES7b)
 - Unità di Niviano (AES7a)
 - Sintersistema di Agazzano (AES3)
 - Sintersistema Quaternario Marino
 - Sistema di Costamezzana (CM2)
 - Sintersistema del Torrente Strone (ATS)
 - Sintersistema della Val d'Arda
 - Sistema di Badagnano (BDG)

ACCUMILI E FORME MORFOLOGICHE

- Depositi e forme legate all'azione della gravità*
- Deposito di frana attiva (a1)
 - Deposito di frana quiescente (a2)
 - b - deposito di frana per scivolamento
 - d - deposito di frana per colamento lento
 - g - deposito di frana complessa
 - Deposito di versante in s.l. (a3)
 - Area in soliflusso diffuso (Sd)
 - Area con instabilità di sponda
- Depositi e forme legate allo scorrimento delle acque superficiali*
- Deposito eluvio-colluviale(a4)
 - Area in ruscellamento diffuso (rd)
 - Conoidi di deiezione e conoidi poligenici non attivi del reticolo idrografico minore

CARTA GEOLOGICA

tavola **POC4**
 scala 1:5.000
 MAGGIO 2015