

MICROZONAZIONE SISMICA

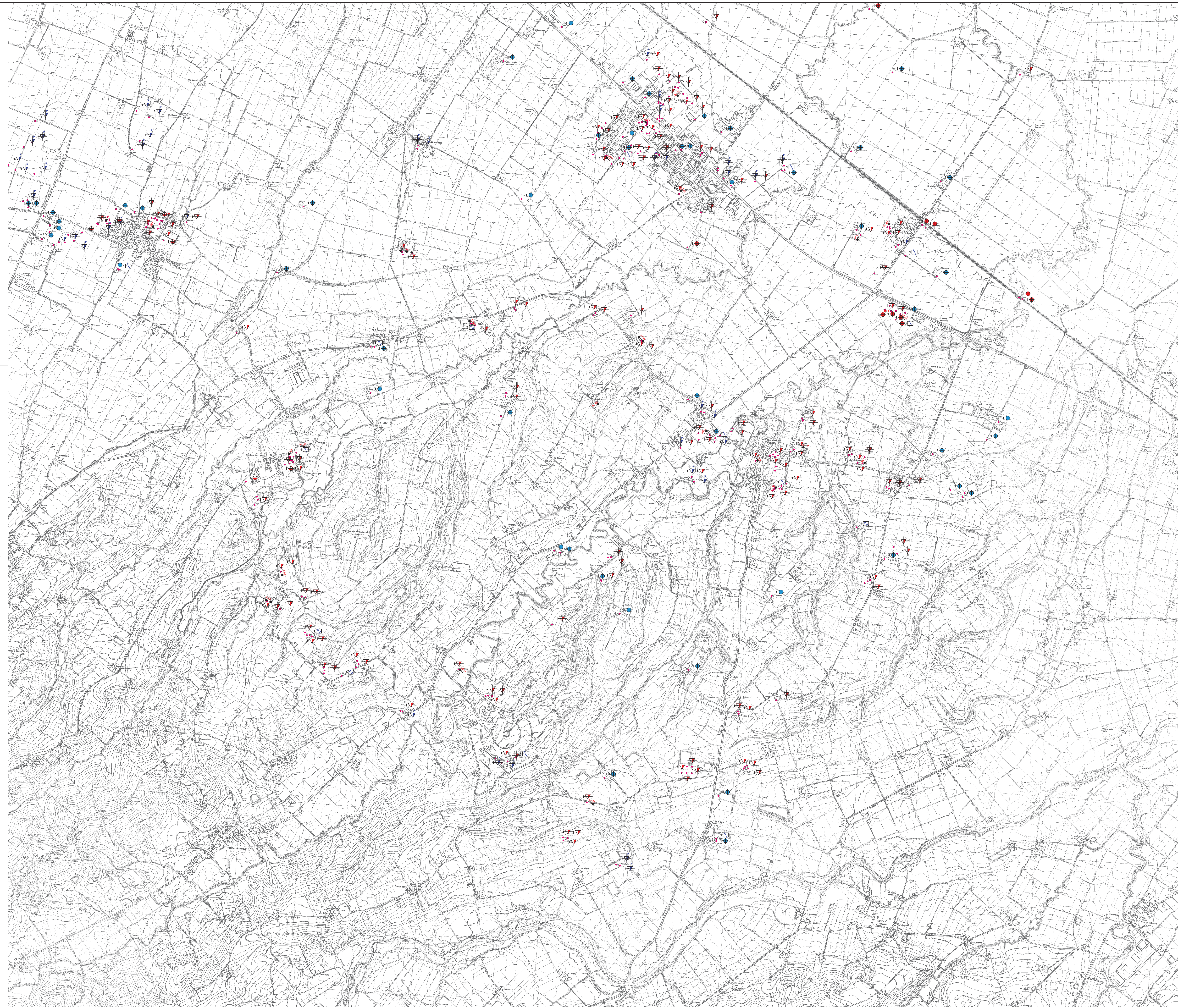
Carta delle indagini

Tavola 2/2
scala 1:10.000

Regione Emilia-Romagna
Comune di Asleno



<p>Regione</p>  <p>Regione Emilia-Romagna</p>	<p>Soggetto Realizzatore</p>  <p>Geode S.C.R.L. Via Martiniella 50/C 43124 Parma Tel. 0521/257057 Fax. 0521/921910 geologia@geodeonline.it</p>	<p>Data</p> <p>Maggio 2014</p>
---	---	--------------------------------



Legenda

- Ubicazione
-  Sondaggio a carotaggio continuo
-  Sondaggio a distruzione di nucleo
-  Sondaggio a carotaggio continuo che intercetta il substrato
-  Sondaggio a distruzione di nucleo che intercetta il substrato
-  Sondaggio da cui sono stati prelevati campioni
-  Sondaggio con piezometro
-  Sondaggio con inclinometro
-  Prova penetrometrica in foro (SPT)
-  Prova penetrometrica statica con punta meccanica (CPT)
-  Prova penetrometrica statica con punta elettrica
-  Prova penetrometrica statica con piezometro
-  Prova penetrometrica dinamica pesante
-  Prova penetrometrica dinamica leggera
-  Prova dilatometrica
-  Prova pressiometrica
-  Prova scissometrica o Vane Test
-  Prova di carico con piastra
-  Dilatometro sismico
-  Pozzo per acqua
-  Pozzo per idrocarburi
-  Trincea o pozzetto esplorativo
-  Trincea paleosismologica
-  Stazione geomeccanica
-  Profilo sismico a rifrazione
-  Profilo sismico a riflessione
-  Tomografia elettrica
-  Prova sismica in foro tipo Downhole
-  Prova sismica in foro tipo Crosshole
-  Prova sismica in foro tipo Uphole
-  Prova penetrometrica con cono sismico
-  Stazione accelerometrica / sismometrica
-  Stazione microtremore a stazione singola
-  Array sismico, ESAC/SPAC
-  Stazione gravimetrica
-  Profilo sismico a rifrazione
-  Profilo sismico a riflessione
-  Tomografia elettrica
-  SASW
-  MASW
-  Sondaggio elettrico verticale
-  Sondaggio elettrico orizzontale
-  Profilo di resistività
-  Prova RefractionMicrotremors
-  Georadar

